



みんなで創り・育む 安心して暮らせる「わがまち葛飾」の実現

葛飾 社協だより

令和元年(2019年)

10/25号

No.189

●発行 社会福祉法人葛飾区社会福祉協議会 〒124-0006 葛飾区堀切3-34-1 地域福祉・障害者センター(ウェルピアかつしか)内 ☎5698-2411 ●編集 広報委員会

第31回 かつしか

葛飾区障害者週間行事と同時開催
第15回ウェルピアまつり

日時

令和元年

11月17日(日)

午前10時～午後3時

ボランティアまつり

みんなで参加 ふれあい広場

～あなたと私の思いやり～

活動を知る



活動PRコーナー

その他たくさんの
催しがあります!

当日プログラム

- 午前10時～10時40分 開会式:福祉表彰・ボランティア表彰
- 午前10時40分～午後3時 ●福祉教育推進協力校の活動紹介
- 模擬店・バザー 舞台発表 ●医療・福祉相談コーナー
- 福祉・ボランティア活動体験 ●スタンプラリー・PRコーナー



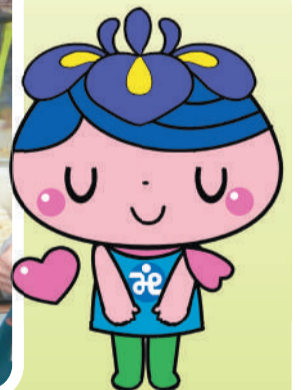
ポッチャ体験

やってみる



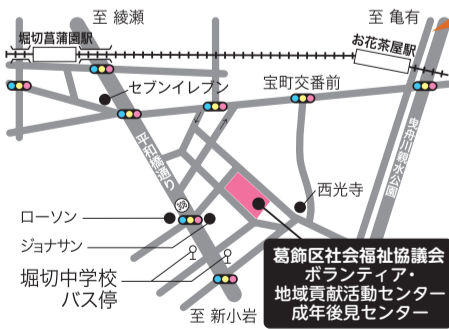
学生ボランティアの活動

活動を見る



地域福祉・障害者センター
(ウェルピアかつしか内)
〒124-0006 葛飾区堀切3-34-1

会場 Map



- バス
- レインボーかつしかバス** ウェルピアかつしかバス停下車
 - 有70系統 亀有駅-ウェルピアかつしか (亀有駅・お花茶屋駅経由)
 - 有71系統 金町駅-ウェルピアかつしか (亀有駅・お花茶屋駅経由)
 - 京成タウンバス**
 - 新小51系統 綾瀬駅-新小岩駅 堀切中学校バス停下車徒歩3分
- 電車
- 京成電鉄 お花茶屋・堀切菖蒲園駅下車 徒歩12分
- ※自家用車での来場はご遠慮ください。

問合せ:ボランティア・地域貢献活動センター ☎5698-2511

広告

印刷関連 50年
プリントプラン
印刷のお仕事はございませんか

- ★一般冊子の印刷・製本
- ★出版書籍の印刷・製本

2019 出版情報 教育図書21刊 全国有名書店にて発売中

小学入試情報 幼稚園入園情報 新通立に入れる本 首都圏版

160冊 入れる本

TEL5875-6455 葛飾区東四つ木1-22-1 葛飾区豊福2-1

リフォーム・リノベーション
ご家族の安心・安全のため、大切な住まいのメンテナンスや機能向上をご検討ありませんか?

相談・見積 無料 真心対応

外壁・屋根・雨樋・雨漏り・天井浸み・壁紙・サッシ・ベランダ
階段・床補修・床暖房・駐車場・門扉・上下水道・キッチン・風呂
トイレ・介護・耐震化・増改築・建替え 内外装全般 豊富な経験と実績

TOYODO HOUSE-SP 東洋堂ハウスSP

本社・足立支店 03(5849)3090
〒120-0004 足立区東綾瀬1-24-13 東洋堂ハウスSP 第一ビル2F
info@toyodo-house.com

金町支店 03(5876)3963 JR金町駅前 〒125-0041 葛飾区東金町1-44-13 越後屋ビル2F
小岩支店 03(6458)0064 JR小岩駅前 〒133-0057 江戸川区西小岩1-28-12 カーサ西小岩2F
JR平井駅前 平井・千住支店 03(6802)9375 外口葛西駅前 葛西支店 03(6808)6250

講座・募集 \ 広げよう! / ボランティアのわ

申込み・問合せ
ボランティア・地域貢献活動センター
(ウェルピアかつしか 1階)
☎5698-2511 FAX:5698-2513
メール:vc@katsushika-shakyo.com

ハガキ・FAXで申込みの場合
●講座の名称 ●参加希望日
●住所 ●氏名 ●フリガナ
●年齢 ●電話番号
記入してください

区民大学 かつしかボランティア学(秋期)受講者募集!

困っている方への声かけなど、普段の生活の中でできる身近なボランティア活動について学びます

◆日時・会場・内容 下表のとおり
◆対象 区内在住・在勤・在学の方 ◆定員 20名(多数抽選)
◆参加費 無料 ※講座外のボランティア活動体験に参加する場合は、保険料300円
◆申込方法 11月26日(火)までに、電話・FAX・QRコードでお申込みください。

講	日時	内容	講師	会場
1	12月3日(火) 午後1時～2時30分	高齢化の現状と認知症の方との接し方(認知症クイズ)	高齢者総合相談センター 亀有 塚田望氏	亀有地区センターホール(亀有3-26-1リリオ館7階)
2	12月3日(火) 午後2時40分～4時10分	高齢者への対応(高齢者疑似体験)	個人ボランティア 齋藤元氏	
3	12月17日(火) 午後1時～2時30分	福祉・ボランティア活動とは?(車いす体験)	学校支援ボランティアの会 下山利博氏	
4	12月17日(火) 午後2時40分～4時30分	声かけ・手助けする技術～実践してみよう～(アイマスク体験) 活動先の紹介	公益財団法人 日本ケアフィット共育機構 富樫正義氏 社会福祉協議会 職員	
※	12月4日(水)～1月31日(金)の期間	講座外のボランティア活動体験(保険料300円)	高齢者や障がいのある方に関わるボランティア活動(高齢者施設・障がい者施設など)	

※は希望者のみ

募集

災害ボランティア登録者

毎年、日本各地で集中豪雨や台風などによる自然災害が発生し、多くのボランティアが被災地で支援を行っています。

葛飾区においても、被災時に速やかな支援活動ができるよう、「災害ボランティア」の登録を受け付けています。



災害ボランティアによる瓦礫の撤去

◆登録者には
●ボランティア保険の補助
●災害ボランティアアマンニユアル(冊子)を差し上げます

募集

困りごとを支援するボランティア

気軽にボランティア活動を始めてみませんか?

◆内容 身近な地域での「ちょっとした困りごと」のお手伝い(蛍光灯の交換や草むしり、窓ふきなど) ※1回1時間程度



講座

学んでみよう! 働き方改革の現状と今後

ボランティア団体やNPO法人における「労務の基礎知識、働き方改革の概要や来年度の考察、相

ひとり暮らしの高齢者に手作りのお弁当を作って配達する「食事サービスボランティア」を養成する講座です。(全2回)

◆日時 ①12月5日(木)午前10時～11時30分 ②12月6日(金)午前10時～午後1時

◆会場 ①水元地区センター会議室(水元3・13・22) ②水元学び交流館 料理実習室(南水元2・13・1)

◆対象 講座修了後、食事サービスボランティアとして活動できる方

◆定員 20名(多数抽選)

◆内容 ①ボランティア活動とは・衛生管理講習 ②実技(調理)

◆申込方法 11月22日(金)までに、電話・FAX・QRコードでお申込みください。



前回の調理の様子

講座

高齢者食事サービスボランティア養成講座



前回の講座の様子

助成金

ボランティアグループの皆様へ
活動育成のための助成金を
ご利用ください!

※今年度の申込期限は、12月27日(金)です。

対象団体

区内で活動しているメンバーが原則5名以上の団体(会員の3分の2以上が区内在住)

●ボランティア団体登録をしている、セクター事業に参加・協力できること

※詳細はお問い合わせください

対象事業

●A区分(上限7万円)
●団体の学習会や研修活動
●活動に必要な器具・機材の購入
●広報紙・記念誌など

●B区分(上限5千円)(設立3年未満)
●消耗品費、通信運搬費、会場使用料など

◆申請書類
●窓口で配布
●ホームページからダウンロード

介護支援サポーター募集

～普段の家事や趣味を活かしてみませんか～

介護保険施設(特別養護老人ホームなど)で行事のお手伝いや洗濯物たたみ、施設のお掃除などの活動をしていただける方を募集しています。活動時間にに応じて得たポイントは換金して受け取るか、寄付することができます。

【寄付先】①夢と誇りあるふるさと葛飾基金
②社会福祉協議会

【説明会・基礎研修会】

◆日時 11月27日(水)午後1時30分～4時
◆会場 新小岩北地区センター(東新小岩6-21-1)

◆対象者 区内在住の満65歳以上で介護保険サービスを利用していない方 40名 ※介護保険証をお持ちください。

◆申込方法 11月21日(木)までに、電話・FAXでお申込みください。
※FAXの場合(「介護支援サポーター」・氏名・住所・年齢・電話番号)を記入

◆問合せ

小地域福祉活動推進係
☎5698-2435



お皿洗いの活動をするサポーターさん

第54回 葛飾区高齢者作品展を開催しました

9月6日(金)～8日(日)の3日間、シンフォニーヒルズギャラリーにおいて、高齢者の方々の手作り作品を展示する「高齢者作品展」を開催しました。

今回は絵画・写真・手芸・手工芸・編物・書など計147点の作品が揃い、盛会に終わりました。力のこもった彫刻や優しく繊細に描かれた絵画など、作品の一つひとつに個性と情熱が詰まっています。作品を眺めているとまるで作者の人生に触れているような気持ちになりました。

来年度は、10月に開催予定です。皆さんの手作り作品をお待ちしております。



葛飾区社会福祉協議会
☎5698-2411(代表) FAX 5698-2513

ホームページ

http://www.katsushika-shakyo.com



facebook

https://www.facebook.com/595724087186054/



広げよう
あんしんのわ

申込み・問合せ
成年後見センター
ウェルピアかつしか 3階
☎5672-2833

相談会
エンディング
サポート事業

成年後見センターでは、区民の皆様が「最後まで自分らしく生きる」ためのサポートとして、11月より新しく相談事業を実施します。身寄りがないため、亡くなった後の手続きに不安がある方などに対して、具体的な相談に応じます。専門家(弁護士等)に無料で相談することが出来ます。

◆会場 社会福祉協議会(ウェルピア)かつしか3階

◆日時 毎月第1・3水曜日
予約制になりますので、相談希望の方は、成年後見センターまで電話でお申込みください。

◆内容(一例)
・延命措置や介護についての希望
・葬儀やお墓についての希望
・財産に関すること
・大切な人へのメッセージ



◆配布場所
葛飾区社会福祉協議会
(ウェルピア)かつしか3階

② 高齢者総合相談センター
(区内14ヶ所)

③ 葛飾区役所福祉管理課

講演会 第3回
『成年後見制度』講演会

認知症や知的・精神障がいなどのために物事の判断が十分にできなくなったとき、その方の権利や財産を守るため、制度をどう活用したらよいかなどをお話します。

◆日時 12月4日(水)午後2時~4時

◆会場 堀切地区センター(堀切3・8・5)

◆対象 区内在住の方で制度を知りたい、理解を深めたい方

◆講師 成年後見センター職員

◆定員 40名(先着順)

◆申込方法 10月29日(火)午前9時から電話受付

講演会
『精神障がいのある方のための成年後見制度』講演会

精神障がいのある方の権利や財産を守るために制度をどう活用したらよいかを学びます。

◆日時 12月11日(水)午後2時~4時

◆会場 青戸地区センター(青戸5・20・6)

◆対象 ①区内在住の方 ②区内障がい者施設職員の方

◆講師 小林勲氏(精神保健福祉士)

◆定員 60名(先着順)

◆申込方法 対象①の方: 10月29日(火)午前9時から電話受付
対象②の方: 11月6日(水)午前9時から電話受付

終活講座

元気な今だからこそ、人生の“最終章”について考えるチャンスです。いずれか1回だけでもご参加いただけます。

- ◆内容・日程・講師 下表参照
- ◆会場 ウェルピアかつしか
- ◆対象 区内在住の方 各回60名(先着順)
- ◆申込方法 10月28日(月)午前9時から電話受付

日時	内容	講師
① 11/26(火)	高齢になっても地域で自立して暮らしてゆくには～自立した老後を送るために準備すること～	生活アドバイザー 石川由紀氏
② 12/3(火)	エンディングノートの活用方法などについて	特定非営利活動法人 早稲田成年後見サポートセンター 行政書士 植原ひとみ氏
③ 12/10(火)	見守りサービスや葬儀、残存家財の片付けをお願いできる「あんしん居住制度」について	公益財団法人 東京都防災・建築まちづくりセンター あんしん居住担当 坂巻貴氏
④ 12/13(金)	民事信託と遺言～遺し方のいろいろ～	一般社団法人民事信託士協会 司法書士 森 登規雄氏
⑤ 12/18(水)	「遺言書」を作るときのポイント～実際に書いてみよう!～	司法書士 高野守道氏
⑥ 1/10(金)	元気なうちに考える「成年後見制度」	弁護士 富永忠祐氏
⑦ 1/17(金)	民事信託と成年後見制度～よく知ってうまく使おう～	一般社団法人民事信託士協会 司法書士 山崎芳乃氏

※時間は午後2時~4時
※④希望者は⑤との連続受講をおすすめします
※⑦希望者は⑥との連続受講をおすすめします

専門相談/出張相談 いずれも事前に予約が必要です

相談	内容	相談日	相談員	時間	場所	申込み・問合せ
専門相談	成年後見制度、遺言・相続などに関する事	毎月 第2木曜日	司法書士	午後1時~4時 (相談時間:40分)	社会福祉協議会 相談室 (ウェルピア)かつしか3階 堀切3-34-1	成年後見センター ☎5672-2833
		毎月 第4木曜日	弁護士			
出張相談	成年後見制度に関する事	毎月 第2火曜日	成年後見センター職員	午前10時~正午 (相談時間:50分)	葛飾区役所 区民相談室 (本館2階) 立石5-13-1	成年後見センター ☎5672-2833 ※相談日の2週間前から予約受付
		毎月 第4火曜日				

※一般相談: 職員による成年後見等に関する電話や窓口での相談は随時行っております。



シニアの人材探し!
無料職業紹介所 ワークスかつしか

無料職業紹介所「ワークスかつしか」では、区内企業等事業主の皆様のお役に立てるよう、地域に根ざした「求人」の紹介を行っています。

シニアの求人募集をされる事業主の皆様、ぜひ「ワークスかつしか」をご利用ください。求人申し込み、紹介などはすべて無料です。お気軽にご連絡ください。

◆問合せ ワークスかつしか ☎3692-3181
(立石6-38-11 シニア活動支援センター 1階)

12/1から歳末たすけあい運動が始まります!

この募金活動は、町会・自治会などの皆様のご協力により実施され、区内の敬老行事やボランティア団体への支援など地域福祉活動に活用されます。

平成30年度募金実績額 **23,843,900円**



詳細は、共同募金のホームページ「はねっと」に掲載されています。多くの皆様からの募金をお待ちしております。

問合せ 広報・会員係 ☎5698-2411



受験生チャレンジ支援貸付のご案内

中学3年生・高校3年生などの受験生がいる世帯を対象に、塾代や受験料の貸付を無利子で行います。

高校・大学等に入学した場合、返済が免除されます!

貸付内容	対象	貸付限度額(全て上限額)
学習塾等受講料	中学3年生・高校3年生等	200,000円
受験料	中学3年生等	27,400円
	高校3年生等	80,000円

- 世帯の総収入/合計所得金額が基準以下であること。
※世帯の状況、所得の種類によって基準額が異なります。
- 不動産所得がある場合は対象外となる場合があります。
- 生活保護受給世帯でないこと。
- 原則、連帯保証人(1名)が必要です。
貸付にはその他条件がありますので、まずはお電話でお問い合わせください。
※来所相談は予約制です。

【受付締切】令和2年1月末日

【申込み・問合せ】
受験生チャレンジ支援貸付担当 ☎5671-5175

東金町地区 小地域福祉活動推進委員会

小地域福祉活動
No.2

地域の皆さんと一緒に“ささえあい”のまちづくり



Q どんな取り組み?

健康サロン

月2回、健康づくり推進員の協力のもと、初心者でも気軽に参加できる「簡単ヨガ」「ポッチャ」「スポーツダーツ」「スポーツ吹き矢」を実施しています。活動終了後、ミニ茶話会を行い、更に交流を深めています。時間はいずれも午後1時30分～3時。場所は東金町地区センター(東金町5-33-6)です。



健康サロン
ポッチャ



健康サロン
ダーツ

いきいき安心健康フェア

年に1回、防犯・防災や健康・生きがいづくりに関心をもってもらうためのイベントを開催しています。今年度は9月14日(土)に開催し、健康をテーマに講演会や体力測定を行いました。



いきいき安心健康フェア
フルーツ演奏・体操

健康サロン開催予定表

簡単ヨガ	偶数月の第1金曜日
ポッチャ	奇数月の第3金曜日
スポーツダーツ	奇数月の第1金曜日
スポーツ吹き矢	偶数月の第4火曜日

Q アピールポイントは?

健康サロンは、毎回約20名が参加しています。ここでの活動は来てくださる一人ひとりの笑顔と元気に支えられています。参加している男性からは、「こんなに楽しく過ごせるとは思っていなかった」との感想をいただいています。今後も気軽に参加できる場所を提供していきます!

●家事援助「しあわせサービス」 協力会員・サポート会員募集

●子育て・育児支援「ファミリー・サポート・センター」

事業名	しあわせサービス	ファミリー・サポート・センター
募集協力者	家事援助(有償) 協力会員	子育て・育児支援(有償) サポート会員
内容	掃除や洗濯、食事作りなどの家事援助を、区民の参加で支え合うサービス(協力会員への謝礼:1時間700円)	保育園・学童保育の送迎や、子どもの一時的な預かりなどの育児支援サービス(サポート会員への謝礼:1時間800円)
会員の資格	区内在住で、18才以上の健康な方。説明会もしくは窓口で会員登録をした方。	子育ての経験や保育士などの資格がある、20才以上の健康な方で窓口での登録をした方。
説明会・研修会	【説明会】11月20日(水)午後1時30分～ 【会場】ウエルピアかつしか ★上記説明会への参加が難しい場合にはご相談ください。	【研修】12月19日(木)、20日(金) いずれも午前9時30分～ 【会場】ウィメンズパル(立石5-27-1)
申込み・問合せ	福祉サービス係 ☎5698-3216	ファミリー・サポート・センター ☎5698-4151

詳しくはお問い合わせください



ひと声かけて 「安心」をお届けします!

ひとりぐらし高齢者毎日訪問事業

65歳以上のひとりぐらし高齢者の方(仕事をされている方や生活協力員のいる高齢者集合住宅に居住されている方を除きます)に、祝祭日を除く月曜日～金曜日に乳酸菌飲料をひと声かけて配達し、安否の確認と孤独感の解消を図ります。

配達時に会うことができず、決められた場所に置いた飲料が翌日も残っていた場合には、緊急連絡先への連絡や民生委員、葛飾区関係機関、消防(救急)などの協力を得ながら、ご本人の安否確認や安全の確保を行います。

- ◆利用者負担 1本あたり10円
- ◆申込み・問合せ 福祉サービス係 ☎5698-3216

善意のご寄付

令和元年8月1日から9月20日まで

本会への福祉事業資金として

小林タクシー 小林泰明	10,000円	点字グループ・アイ	3,000円
川上喜美子(柴又2)	30,000円	パチンコー福	100,000円
葛飾区グラウンド・ゴルフ協会	15,000円	滋田長衛(亀有3)	100,000円
新美育子(足立区)	10,000円	芳賀禮子(東金町1)	5,000円
葛飾区観光協会	20,000円	日向しのぶ(高砂2)	1,000円
若宮町会みつばち子供会	10,000円	歩美会 泉美子歌謡音楽教室	100,000円
金町中央会	10,000円	山崎公子(亀有2)	5,000円
あおき障害者スイム	5,000円	日本健康麻将協会 新小岩ゆうゆう	8,000円
イトーヨーカドー労働組合 アリオ亀有支部	21,253円	第21回水元わくわくまつり実行委員会	10,000円
イトーヨーカドー労働組合 亀有駅前支部	6,050円	東京葛飾東ロータリークラブ	70,000円
		匿名 5件	38,312円

今回もたくさんのご寄付をありがとうございました。

皆様からいただいたご寄付は、社会福祉協議会の貴重な資金として地域福祉を推進していくための事業に活用させていただきます。

(順不同・敬称略)

アエナちゃん募金箱より

パチンコー福	5,633円
葛飾区青少年育成金町地区委員会(バスハイク)	15,448円
青砥やくじん延命寺	9,469円
東金町地区小地域福祉活動推進委員会(いきいき安心健康フェア)	9,015円

福祉施設・団体への寄付

東京葛飾東ロータリークラブ	車いす
---------------	-----

皆さんありがとう!



イトーヨーカドー労働組合
アリオ亀有支部 (R1.8.28)



歩美会 泉美子歌謡音楽教室
(R1.9.9)



東京葛飾東ロータリークラブ
(R1.9.19)