

共に支えあう  
福祉のまちづくりを  
めざして

平成22年  
8月25日  
No.137

# 葛飾区社会福祉協議会

発行  
社会福祉法人  
葛飾区社会福祉協議会

〒124-0006 葛飾区堀切3-34-1  
地域福祉・障害者センター(ウエルビアかつしか)3階  
電話:5698-2411(代表) FAX:5698-2513

編集 広報委員会

ホームページ <http://www.katsushika-shakyo.com>

今年度も区民の皆さんのあたたかいご協力をお願いいたします。皆さんからの募金は、区内のさまざまな福祉事業に使われます。なお、昨年の募金の使いみちは共同募金会のホームページに掲載されています。

赤い羽根  
共同募金運動が  
はじまります！



◇問い合わせ  
貸付・助成係  
☎5698-2457

■ホームページ  
[www.akaihane.or.jp](http://www.akaihane.or.jp)

かつしかボランティアセンター

エンジェル・ヘア

## ぼらんていあにゆうす

問い合わせ先・申し込み先

かつしかボランティアセンター  
〒124-0006 葛飾区堀切3-34-1  
ウエルビアかつしか3階  
☎5698-2511 FAX 5698-2512

第22回  
ボランティアまつり  
12月5日開催

葛飾区の障害者週間行事(第6回ウエルビアまつり)と併せて、12月5日(日)に開催します。詳しい内容は、次号の社協だより第138号(11月25日発行)でお知らせいたします。ボランティアまつりに参加したい団体・個人の方は実行委員会にご参加ください。第1回目は9月28日(火)に開催します。お問い合わせはボランティアセンターまでお願いします。



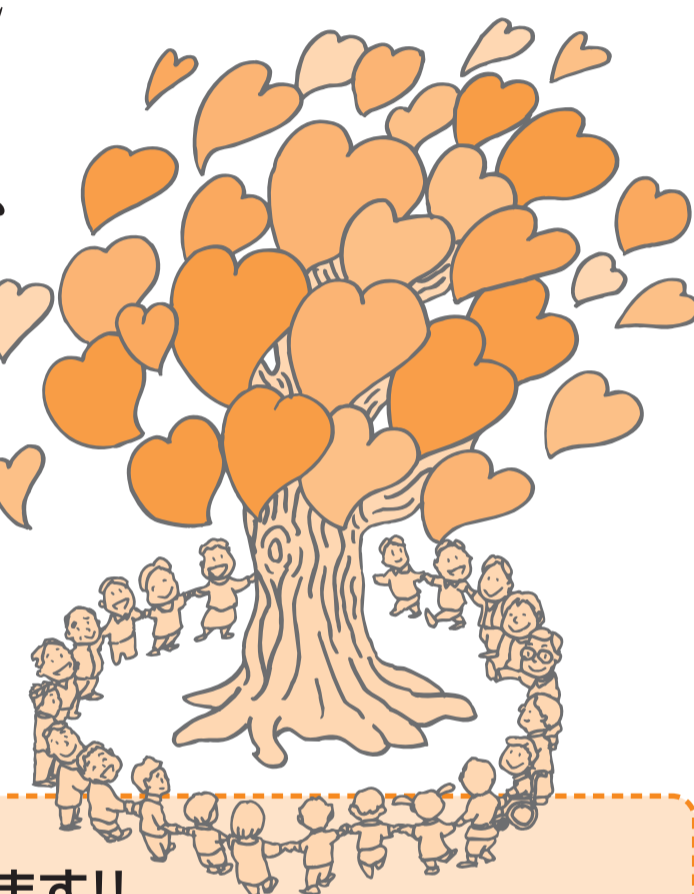
車いす体験や高齢者疑似体験を行う予定です。

かつしか区民大学とは  
葛飾区が区民の皆様の生涯学習を支援するために開設した「学びの場」です。

実際に活動を体験しながら学びます。

# 「わがまち葛飾」 安心して暮らせる 創り、育もう

みんなまで



## 社協会員 募集中

皆さんの地域にはどのような福祉の課題がありますか？

ひとり暮らし高齢者の日々の不安や子育て中の悩み、災害に対する不安…。こうした課題を解決し、安心して暮らせるまちにするためには、皆さんの地域福祉への参加が欠かせません。

社協は、区民の皆さんと協働して「ともに支えあい、助けあう」地域社会の実現を目指して活動している福祉団体です。社協の行う福祉事業は、区民の皆さんの会費に支えられています。地域福祉をより一層充実させるため、多くの方のご理解とご協力をお願いいたします。社協会員として地域福祉を支えようと1万人以上の区民の方々に協力いただいております。

7月～10月にかけて、区内の約850名の福祉協力委員(自治町会役員、民生委員・児童委員、地域福祉に熱意のある方等に委嘱)の皆さんが、お住まいの地域で『会員増強』『社協事業のPR』等、地域福祉向上のために活動しています。ご協力をお願いいたします。

### 年会費

正会員 1口 1,000円以上  
特別会員 1口 10,000円以上

### 入会方法

- ①郵便振込にて会費をお振込みいただけます。  
●口座番号 00150-4-371210
- ②加入者名  
社会福祉法人葛飾区社会福祉協議会  
※ご連絡いただければ、振込用紙を送付させていただきます。また、社協パンフレット(各地区センター、区役所受付に配置)にも添付されております。
- ③現在、各地区の福祉協力委員が会費をとりまとめています。(7月から10月にかけて会員の自宅に収納に伺います。)

### 問い合わせ

企画総務係 ☎5698-2411

## みなさんの会費が 地域で活かされています!!

葛飾区社会福祉協議会では、区民一人ひとりが抱える心配ごと、悩みごとなどの生活課題を、地域のみんなまで受け止め、地域に暮らす区民の力や関係機関などと解決に導く「小地域福祉活動」を推進しています。

現在、四つ木地区と東金町地区が「生きがい、仲間づくり、健康」などをテーマに活動を展開しています。社協では今後、地域のこうした活動を積極的に応援していきます。



### 四つ木地区サロン活動

「歌声喫茶」  
地区センターに集まった多くの方が、青春時代の歌を熱唱し、笑顔のたえない楽しい時間を過ごしました。

### 東金町地区イベント

「いきいき安心  
健康フェア」

昨年、健康をテーマに開催したイベントでは、歌あり、落語ありと会場全体が笑いに包まれました。



広告

補聴器を試してみたい...  
聞こえる喜びをお届けします  
ぜひ一度ご相談を  
出張無料  
補聴器専門店 ヘルシア市川  
TEL 047-329-3341  
〒272-0034 市川市市川13-27-20 1階  
駐車場あり 定休日・祝日

各種保険取扱  
訪問歯科  
歯でお困りの方、誤嚥性肺炎を  
起こしやすい方など  
ご相談  
ください  
あさひ歯科 東新小岩7-24-8  
TEL.03 (5670) 5215

日本語と違う思考能力を使いどどん脳が若返る  
★お気軽にご来校・お電話下さい/両教室とも駅から徒歩3分以内★  
英会話 AEC  
青戸本校 青戸3-39-7-3F  
TEL 3838-7636  
お花茶屋校 お花茶屋1-17-10-3F  
TEL 3838-7020  
ホームページ: <http://www.aec.com>

人生を前向きに大切に生きる  
カウンセリング・ルーム  
ハーマニー  
TEL.03-3607-4090  
〒125-0042 葛飾区金町3-41-20  
個人面談 全予約制 1時間 ¥3000- 2時間 ¥5000-  
悩みは人によって様々ですが...  
心の悩み、苦しみは誰にも消えません...  
つらさが過ぎたとき、心は癒えるのです。  
★孤独・孤立・無縁感 などの相談内容  
●家庭内のもめごと  
●将来への不安・自信喪失  
●孤独・孤立・無縁感 など  
(財)日本カウンセリング・センター世話人による面談です

三井住友海上・日本興亜損保 代理店  
株式会社ベンリー  
保険の相談  
受けたまわります  
TEL 03-3600-3122 FAX 03-3600-3176

レンタルフロアー  
新小岩駅南口徒歩1分  
\*1時間よりご利用いただけます\*  
社交ダンス \*生徒募集  
TEL 03-3653-4497 日曜定休  
かつしかダンススクール

# 平成23年度地域福祉団体等への助成金交付申請が始まります。

◆「東京における共同募金の在り方」について検討が行われ、平成21年3月に東京都共同募金会と東京都社会福祉協議会から、改正の方向が示されました。葛飾区社会福祉協議会におきまして、この改正を受け、平成21年より助成基準の見直しを検討を重ね、平成23年度の助成分から、新たな基準で助成事業を実施することになりました。

◆助成内容  
施設及び団体等で実施する事業等にかかる経費の一部を助成

◆助成金額  
地域福祉活動助成事業実施要綱に基づく助成金額

◆申請期間  
平成22年10月1日(金)～10月29日(金)

◆申請方法  
申請期間内に社会福祉協議会まで

で、申請書類を郵送またはご持参ください。申請書類は10月18日(月)まで、社協窓口で配付いたします。

▽平成22年度の助成金交付申請をされた施設及び団体等へは、9月下旬に申請書類等をお送りします。

▽申請書類等は、9月20日(月)から社会福祉協議会のホームページからもダウンロードできます。

◆審査決定  
申請書類を審査の上、平成23年4月末までに、助成金交付の決定通知をお送りします。

◆助成金交付  
平成23年7月頃の交付を予定しています。

◆申し込み・問い合わせ  
貸付・助成係  
0476-245421

## 毎日訪問 ひとり暮らし高齢者の皆さんへ

# 毎朝のあいさつで安否を確認します!



ご利用15年目になる東四つ木にお住まいの、宮田さんをお訪ねしました。

●利用なさったきっかけは? 「夫が亡くなって、一人になってから不安を感じるようになり、ご近所の方からこの事業を覚えてもらい利用することになったの。」

●利用してみてどうですか? 「毎朝、同じヤクルトレディーさんが来てくれて色々な話をするから楽しいわよ。それにとっても安心よ。離れて暮らす子供たちも安心していいわ。」

大正琴が大好きという宮田さん。これからもどうぞお元気で!

◆対象  
70歳以上のひとり暮らしで、近所(概ね500m以内)に安否確認できる2親等以内の親族がいない方。(就労している方、生活協力員のいる高齢者集合住宅にお住まいの方は除きます。)

◆費用  
乳酸菌飲料1本(訪問1日)につき10円です。

◆申込方法  
所定の申込用紙をご提出ください。(申込用紙は、社協窓口の他、地域包括支援センターにもございます。)

◆申し込み・問い合わせ  
福祉サービス係 ☎5698-3216

◆お問い合わせ  
ファミリー・サポート・センター  
☎5698-4151 (よいこいちばん)  
※毎月第3土曜日会員登録できます。お越しの際は事前にご予約をお願いします。

## 善意のご寄付

平成22年5月1日～平成22年7月31日まで

本会への福祉事業資金として		○水元公園葛飾菖蒲まつり実行委員会	
○ASA宝町お客様一同	14,500円	○点字グループ・アイ	165,555円
○葛飾区民謡民舞連盟	43,000円	○かつしか点訳の会	3,000円
○葛飾音訳ボランティアの会	18,000円	○東8たんぼほクラブ	5,000円
○伊藤行(柴又2)	10,000円	○あやめ会	20,000円
○立石宮元クラブ	20,000円	○白鳥小PTA OB会 白鳥の集い	7,382円
○山崎辰三郎(亀有3)	30,000円	○堀切菖蒲まつり出店者	
○奥戸福祉館	3,000円	(有)モギー セ・ラ・ヴィ店、松葉せんべい、堀切せんべい、辰巳屋田代酒店、岡野木工)	
○葛飾区グラウンド・ゴルフ協会	15,000円	○カトレア美容室	10,000円
○プウちゃんアミーゴス	70,000円	○四つ木公園ラジオ体操会	30,000円
○竹内秀光(亀有4)	30,000円	○かつしか盆踊りチャリティフェスタ実行委員会	
○高砂みのり会グラウンドゴルフ部	8,400円	○長澤博子(立石5)	10,000円
○ばちんこ一福	300,000円	○錦月会・藤原会	30,000円
○牧野貞夫(奥戸2)	100,000円	○すみっこ会	10,000円
○東立石さくらまつり実行委員会	99,000円	○亀参まつり実行委員会	5,000円
○東立石さくらまつり興産ひまわり会	20,000円	○サンサンクラブグラウンドゴルフ部	
○東立石さくらまつり興産信用金庫立石支店	11,000円	○社団法人葛飾法人会	100,000円
○ちやいるどくらぶ	9,000円	○トータルビューティー バランス ホンヤ	
○ボーイスカウト葛飾第7団	5,000円	○お客様一同	13,329円
○株メッセ奥戸店	25,000円	○鶴澤正之(東金町7)	5,000円
○葛飾区観光協会鎌倉支部	55,582円	○東京土建一般労働組合葛飾支部	
○フォーク月曜会	2,940円	○サークルせせらぎ	2,500円
○葛飾小品盆栽会	7,370円	○匿名(17)	1,518,000円
○小川加根男(西亀有3)	30,000円		
○双葉ライン株式会社	100,000円		

## 募金箱の設置にご協力ください

社協では、年間を通して『募金箱』を設置していただき、地域福祉の推進にご協力いただける、商店や事業所、団体を募集しています。

現在、区内30カ所の商店や団体にご協力をいただいております。区民の皆さんを中心とした、『ともに支えあう福祉のまちづくり』にご参加、ご協力をお願いいたします。

◇申し込み・問い合わせ  
企画総務係 ☎5698-2411

振り込め詐欺や悪徳リフォーム業者などによる詐欺に気をつけましょう!

ファミリー・サポート・センターでは、生後6カ月から小学校3年生までのお子さんを対象に、仕事の都合や急用などで一時的に育児に困ったときに、保育園への送迎や、子どもの預かりなどの育児支援サービスを有償(1時間800円)で実施しています。

買い物やお出かけなど、リフレッシュのためにもご利用いただけます。

※ご利用には事前の登録が必要です。詳しくはお問い合わせください。



◆サポート会員募集中  
育児のお手伝いをしていただける方(サポート会員)を募集しています。(男女は問いません。)

- ・20歳以上で子育て経験がある方、または保育士等の資格をお持ちの方。
- ・活動1時間につき800円の報酬を受け取ることが出来ます。
- ・会員登録後、活動に必要な知識や技術を学ぶために2日間の研修を受講していただけます。次回の研修は、9月3日(金)、4日(土)です。

◆お問い合わせ  
ファミリー・サポート・センター  
☎5698-4151 (よいこいちばん)  
※毎月第3土曜日会員登録できます。お越しの際は事前にご予約をお願いします。

# 「ありがとう」のことばがうれしくて



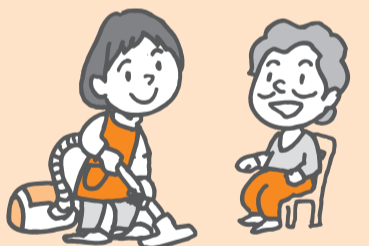
サポート会員小松さん  
サポート会員歴11年の小松さん。「自分を必要としてくれる人がいることが、サポート会員のやりがいです」と言います。主人にとっても、楽しみな時間です。

仕事を終えて迎えてくれたファミリー(利用)会員の富田さんといっしょにゲーム。「ゆっくり買い物をする時間もできて、ほんとうに助かっています。いろいろな遊びも教えてくれるので、子どもも楽しみにしているんですよ」と富田さんは言います。

# 自分の時間をもてて助かっています

ファミリー会員の富田さん

## しあわせサービス「協力会員」募集!



区民の方々の協力によって有償で家事援助等を行う会員制のサービスです。

◆協力会員募集  
18歳以上の健康な方を募集しています。(男女は問いません。)活動1時間につき700円をお支払いたします。登録説明会を開催しますので、いずれか1回にご出席ください。

◆登録説明会日程および会場  
①9月15日(水) 午後2時～4時  
新小岩北地区センター 中会議室  
②10月13日(水) 午後2時～4時  
南綾瀬地区センター 第二会議室  
③11月19日(金) 午後2時～4時  
ウェルピアかつしか 1階社協研修室

◆お持ちいただくもの  
①健康保険証または運転免許証  
②印鑑  
みなさんの力を必要としています。ぜひご協力ください。

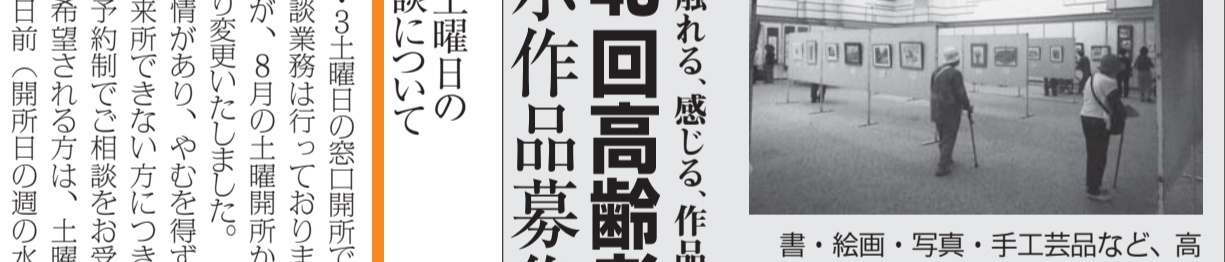
◆問い合わせ  
福祉サービス係 ☎5698-3216  
※地区センターへの直接のお問い合わせはご遠慮ください。

◆お問い合わせ  
企画総務係  
0476-245421

◆お問い合わせ  
企画総務係  
0476-245421

◆お問い合わせ  
企画総務係  
0476-245421

## 第45回高齢者作品展 展示作品募集中!!



人生に触れる、感じる、作品展。  
高齢者の方々が作成した作品約200点を展示します。皆さまお誘い合わせの上、ぜひご来場ください。

◆日時  
10月9日(土)～11日(月・祝)  
午前10時～午後4時  
最終日の11日は正午までとなります。

◆会場  
かつしかシンフォニーヒルズ  
ギャラリー1・2(立石6-33-1)  
入場無料

## 展示作品募集中!!

この機会にあなたの力作を発表してみませんか?  
対象:区内在住の60歳以上の方  
募集期間:9月10日(金)まで  
※200点になり次第、締め切ります。なお、搬入・搬出方法等の詳細は出品者あてに通知します。

◆申し込み・問い合わせ  
かつしかボランティアセンター  
☎5698-2511

部屋の中でも熱中症に注意してください! 日射しの強い日は外出を控え、風通しの良い部屋で過ごしましょう。