

注目!!

「葛飾区手話講習会」
受講生の募集が
はじまります!!
…2面をご覧ください



社協キャラクターのAエナちゃんです!

葛飾 平成28年2月25日号
No. 167

社協だより

発行
社会福祉法人
葛飾区社会福祉協議会
〒124-0006 葛飾区堀切3-34-1
地域福祉・障害者センター
(ウェルピアかつしか)3階
電話:5698-2411 (代表) FAX:5698-2513

編集 広報委員会
ホームページ
http://www.katsushika-shakyo.com

葛飾社協 検索



問合せは4面上段の
問合せ先一覧を
ご覧ください

成年後見センター にご相談ください

成年後見制度を活用しましょう!

すでに判断能力が十分でない方のための

将来の不安に備える 任意後見

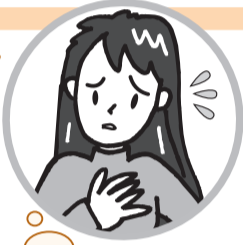


ひとり暮らしや高齢者だけの生活で、今後のことが不安…いざというとき、信頼できる人に財産管理をお願いしたい



法定後見

認知症の母に代わって施設入所の契約をしたり、母の年金から費用を支払いたい



障害のある子どもがあり、将来世話をできなくなる時のことが心配

父が脳梗塞で倒れ、銀行から本人が後見人でないとお金を引き出せないと言われた

認知症や精神・知的障がい等で十分な判断能力のない方は、金銭管理や、自分に必要な福祉サービスを契約すること、法律的手続きをすること等が難しい場合があります。そのような方を法律的に保護し支えるのが成年後見制度です。成年後見制度には「任意後見制度」と「法定後見制度」の2つがあります。援助者(成年後見人、保佐人、補助人)は、家庭裁判所が選任します。

財産のない方、身寄りのない方でも制度の利用が可能です。ご家族やご自分のこと、心配になったら、ぜひ一度ご相談ください。



弁護士と司法書士の法律相談 1人40分

弁護士 毎月第4木曜 午後1時～4時 3/24・4/28
司法書士 毎月第2木曜 午後1時～4時 3/10・4/14

予約制 無料

弁護士による法律相談

3/19(土)午前10時～午後5時

東京にある3つの弁護士会と共催で、高齢者・障がい者の方に関する相続・遺言、成年後見、契約、家族などの問題について、ご本人やご家族、支援者からの相談に弁護士がお答えします。

- 場所:ウェルピアかつしか1階 社協研修室
- 共催:東京弁護士会・第一東京弁護士会・第二東京弁護士会
- 対象:区内在住の方
- 定員:18名(1人40分)
- 申込み:3/1(火)午前9時から電話にて受付開始(先着順)

土曜日開催!

成年後見制度説明会 3/5(土)午後3時～4時30分 3/8(火)午後3時～4時30分

成年後見制度の概要をご説明します(両日とも同じ内容です)。
●場所:ウェルピアかつしか1階 社協研修室 ●定員:30名
●申込み:2/26(金)午前9時から電話にて受付開始(先着順)

成年後見制度、相続、福祉サービスの利用に際しての苦情等、ご相談ください。成年後見の申立書類もお配りしています。

申込み・問合せ 成年後見センター ☎5672-2833

広告

歯科 往診



自宅療養中で通院が困難な方など
各種保険取扱

あさひ歯科

〒124-0023 葛飾区東新小岩7-24-8
☎03-5670-5215

★小部数書籍の印刷・製本
★一般商業印刷(カタログ・パンフレット・帳票類等)
☆宣伝用 名入れメモ帳(備忘録)
2015年/印刷・出版情報 教育図書21冊
小学入試情報 幼稚園入園情報
今も昔も書籍は印刷・癒しを伝える伝統技術
プリントプラン
TEL.5875-6455 葛飾区東四つ木1-22-1

社会福祉協議会 非常勤職員を募集します

- 職種:一般事務1名
- 資格条件等:●パソコン操作ができて普通自動車免許を有する方●福祉に関心のある方
- 選考方法:書類審査及び面接試験
- 採用予定日:平成28年4月1日
- 給与:本会規定による
- 応募方法:3月10日(木)までに所定の書類を持参または郵送してください(郵送の場合は必着)。詳細は、お問い合わせください。

応募・問合せ先 企画総務係 ☎5698-2411

広告

江戸川小岩相続相談センター

遺言 贈与 相続税 無料相談 受付中!

☎0120-162-009
電話受付時間 9:00～18:00(平日)

お客様への3つの約束
①お客様の情報は一切外致しません
②相談時も相談後も無理な営業は一切致しません
③相続に強い税理士が60分しっかり対応

運営:根本淳一税理士事務所 税理士 根本 淳一
〒133-0057
江戸川区西小岩3-31-14 シプラルク生命小岩ビル2階
TEL.03-6806-9622 / FAX:03-6806-9623

平成28年度

「葛飾区手話講習会」受講生募集!!

こんにちは



こんにちは

手話を学びながら、聴覚障がい者などへの理解を深め、障害者福祉の向上を目的とする講習会です。毎年、200人近くの方が講習会に参加し、手話通訳者を目指す方もたくさんいらっしゃいます。皆さんも手話で地域福祉に貢献してみませんか。初めての方は、ぜひ手話教室からどうぞ!

●手話講習会 コース・クラス・日程等 健聴者(聴力に障がいのない方)が対象です。

コース	手話教室	入門コース	基礎コース	基本コース	応用コース
対象	区内在住の高校生以上で、手話学習経験のない方	区内在住の高校生以上で、手話学習経験のない方 (手話教室受講の有無は問いません)	区内在住・在勤・在学の高校生以上で、平成27年度入門コースの修了者もしくは同等の手話の技量がある方※	区内在住・在勤・在学の高校生以上で、平成27年度基礎コースの修了者もしくは同等の手話の技量がある方※	区内在住・在勤・在学の20歳以上で、平成28年12月実施予定の手話通訳者全国統一試験を受験する方。かつ、平成27年度基本コースまたは応用コースの修了者もしくは同等レベルの手話の知識及び技量がある方※
クラス		過去に受講歴のない方が優先	※の方は、面接があります。(基礎～応用コース共通)		
昼クラス 午前10時～正午	金曜日 4月8・15・22日 全3回	金曜日 5月20日～ 全26回	木曜日 4月21日～ 全30回	火曜日 4月19日～ 全33回	水曜日 4月20日～ 全28回
夜クラス 午後7時～9時	火曜日 4月12・19・26日 全3回	火曜日 5月24日～ 全26回	水曜日 4月20日～ 全30回	木曜日 4月21日～ 全33回	金曜日 4月22日～ 全28回
定員	各50名	各40名	各40名	各25名	各20名
教材費	無	3,500円程度	3,500円程度	5,000円程度	5,000円程度
申込締切日(必着)	3月25日(金)	4月28日(木)	3月25日(金)	3月25日(金)	3月25日(金)
会場	ボランティア活動室(ウェルピアかつしか1階)			社協研修室(ウェルピアかつしか1階)	

申込方法

各締切日までに「往復はがき」(下記記入の仕方を参照)でお申し込みください。なお、各コース・クラスとも、応募者数が定員を超えた場合は抽選となります。
◆応募できるのはお一人1クラスです。ただし、手話教室と入門コースは両方とも応募できますので、それぞれのクラスごとに往復はがき1枚で応募ください。(昼/夜クラスの併願はできません)
◆すでに修了したコース及びその下位のコースには、応募できません。(応用コースを除く)

- ①希望コースとクラス(昼/夜)
- ②参加者氏名(フリガナ)
- ③住所
- ④電話番号
- ⑤緊急連絡先(携帯番号等)
- ⑥年齢
- ⑦手話講習会の受講歴(葛飾区)の受講以外もすべて。修了の有無も記入)
- ⑧区外在住の方は、勤務先/学校名とその住所
*基礎・基本・応用コースの応募者のみ
*該当者には、就労証明書/在学証明書等を後日提出して頂きます。

◆対象者欄の※に該当する応募者は、面接を受けていただけます。面接の結果、希望コースに入講できない場合もございます。

面接：昼クラス=4/7(木)午前 夜クラス=4/7(木)夜

⇒集合時間等の詳細は、別途案内はがきにてお知らせします。なお、面接日の都合がつかない方は、係までご相談下さい。

◆修了式は各コースとも2月中旬を予定しています。

◆入門、基礎、基本、応用の各コースは、約10ヶ月間の連続講習となります。続けて講習に参加できる方が対象です(修了要件あり)。また、年度途中でのコース及びクラス(昼/夜)の変更はできません。

平成27年度 手話講習会受講生の感想

- 手話で話ができると楽しい。
- クラスで仲間づくりができ、学習の励みになった。
- いつか統一試験に合格して、手話通訳者として活躍したい。
- 手話が日常会話程度できるだけでも、聴覚障がい者の助けになることが分かった。役に立ちたい。



往復はがきの記入の仕方

〈往信の面〉

〒124-0006
 往信
 葛飾区堀切
 3-34-1
 葛飾社協
 手話講習会担当あて

(記入しないでください)

〈返信の面〉

返信
 ご自分の住所
 氏名

◆問合せ 福祉サービス係

対象が広がりました!

小学校6年生まで
利用できます



ファミリー・サポート・センターは、保育園等の送迎や、子どもの一時的な預かりなどの育児支援サービスを有償(1時間800円)で実施する会員制度です。
 これまで、利用対象の子どもさんは「生後6ヶ月から小学校3年生まで」となっていました。が、平成28年2月から、「小学校6年生」までとなりました。これは、葛飾区の新しい「子ども・子育て支援制度」における「子ども・子育て支援制度」です。
 ◆サポート会員の資格等
 サポートでは、このサポート会員の担い手であるサポート会員を募集しています。「預かりは無理でも、お迎えなら大丈夫」という方も大歓迎です。

◆問合せ・会員登録
 ファミリー・サポート・センター
 ※毎月第3土曜日会員登録できます。お越しの際は前日までご連絡をお願いします。

ファミリー・サポート・センターの経験、または保育士等の資格がある20歳以上の健康で活動可能な方。
 ・報酬は活動1時間につき800円です。
 ・会員登録後、活動を始める前に、救命講習等2日間の研修を受講していただきます。今年度最後の研修は、3月14日(月)、15日(火)です。(来年度は6月、9月、12月、3月に開催予定です)
 ・そのほか、年に数回、講座やイベントなどの会員交流会も開催しています。

ボランティア活動を始めるなら

生活支援ボランティアに登録して地域の助け合いに参加しよう!

【生活支援ボランティアとは】

高齢者や障がいのある方々が、日常生活の中で「ちょっとした困りごと」があるときに、その困りごとを解決するために活動する地域のボランティアの方々です。

1時間程度で終わる活動で、窓ふき、蛍光灯の交換、草むしりなどです。通常、複数のボランティアで活動いただきます。



【登録するには】

- まずはボランティアセンターにご連絡ください。
- ◆活動1回につき、300円をお支払いします。
 - ◆お願いします!
堀切、小菅、お花茶屋、立石、東立石、四つ木、東四つ木地区にお住まいの(活動できる)ボランティアが不足しています。ぜひ、ご協力をお願いします。
 - ◆問合せ ボランティアセンター

講座・募集

自分発見と新たな一歩!

ハガキ・FAXで申込みの場合、「講座等の名称、住所、氏名、フリガナ、年齢、電話番号」を記入してください。

講座「ボランティア活動のはじめ方」

ボランティア活動への疑問・不安を解消しませんか? そんな方はこの講座で疑問や不安を解消しましょう!

内容

- ①ボランティアとは? ②ボランティア活動のポイント ③ボランティア活動者からのお話

日時 3月8日(火) 午後2時~4時

会場 ウェルピアカつしか ボランティア活動室

対象 16歳以上で区内在住・在勤・在学の方

- 企画総務係(代表) 5698-2411 FAX 5698-2513
福祉サービス係 5698-3216
貸付・助成係 5698-2457
ファミリー・サポート・センター 5698-4151
成年後見センター 5672-2833
受験生チャレンジ支援貸付担当 5671-5175
小地域福祉活動担当課 5698-2435
ボランティアセンター 5698-2511 FAX5698-2512
地域貢献活動サポートデスク(立石3-12-1) 5670-7251
ワークスかつしか(立石6-38-11・1面下の地図参照) 3692-3181



申込方法

「申込み・問合せ一覧」の各担当係へ直接お申し込みください。

定員 20名(多数抽選)

申込方法 電話かFAX

申し込み・問合せ ボランティアセンター

災害ボランティア体験講座

災害ボランティアセンターでの受付から活動に至るまでの流れや模擬活動(炊き出し訓練を予定)を体験していただきます。

日時 3月13日(日) 午前9時~午後0時30分(予定)

会場 男女平等推進センター

申し込み・問合せ

対象 16歳以上で区内在住・在勤・在学の方

申込方法 電話かFAX

申し込み・問合せ ボランティアセンター

家族で参加!小学生ボランティア活動体験

親子で一緒に車いす体験! 対象 区内在住の小学生と保護者

日時 3月26日(土) 午前10時~正午

会場 ウェルピアカつしか

申し込み・問合せ

小・中・高等学校の福祉・ボランティア活動のご紹介

小・中・高等学校での「福祉・ボランティア活動パネル展」を開催いたします。

日時 3月23日(水) 正午~3月28日(月) 正午

申し込み・問合せ ボランティアセンター

ハンディキャップの運転ボランティアを募集します

①普通自動車運転免許を所持している概ね65歳までの方。②指定する福祉有償運送運転者講習を受けていただきます。

活動内容

申し込み・問合せ

申し込み・問合せ

「NPO入門講座」のお知らせ

NPO法人運営の実践的なワークを通じNPOについての理解を深めます。

日時 3月5日(土) 午後1時30分~4時30分

申し込み・問合せ

「NPO労務講座」

NPOの労働契約や保険制度、NPOで人を雇うこと・働くことなどを学びます。

日時 3月12日(土) 午後1時30分~3時30分

申し込み・問合せ

申し込み・問合せ

「介護支援サポーター制度」

65歳以上の高齢者の介護予防と社会参加の促進を目的とした制度です。

申し込み・問合せ

「お持ちいただくもの」

健康保険証または運転免許証②印鑑

申し込み・問合せ

申し込み・問合せ

「介護支援サポーター制度とは」 65歳以上の高齢者の介護予防と社会参加の促進を目的とした制度です。

「NPO入門講座」 NPO法人運営の実践的なワークを通じNPOについての理解を深めます。

「お持ちいただくもの」 健康保険証または運転免許証②印鑑

USKスクエア 3面鏡張り天井が高いスタジオです! 9:00~11:00 貸し切りフロア(団体レッスン、講習会、練習会等)

平成28年度 広告募集のお知らせ 平成28年度の葛飾社協だより(第168号~173号)に掲載する広告を募集しています。

元気なシニアの人材を探している事業主の皆様! 「ワークスかつしか」にご相談ください 無料職業紹介所「ワークスかつしか」では、区内企業等事業主の皆さまのお役に立てるよう、地域に根ざした「求人」の紹介を無料で行っています。