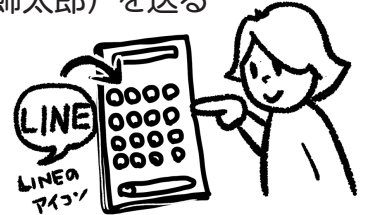


# 遠隔手話通訳サービスを利用できます

まずは

**登録**

社協の LINE を「友だち追加」する→トークでフルネーム（例：葛飾太郎）を送る



友だち追加希望の方は社協へ問い合わせてください

**①申し込み**

手話通訳派遣を頼みたい時は、FAX かメールで申し込む  
※注意：LINE での申込は×

※申込用紙あり



**②派遣当日**

スマホやタブレットを忘れないで



5 分前までに現場へ行く



通訳者からの LINE メッセージが来るまで待つ  
メッセージが来たら自分も「現地到着」と送る

**③通訳開始**

**準備**

マナーモード を解除する

音量 を上げる

📞 マークを押す→ビデオ通話が始まる



音が出ているか、確認してもらう

**④利用中  
(通訳実施中)**



自分と通訳者がお互いに手話が見えるようにする

**⑤利用終了**



通訳が終了することを通訳者に伝える  
お互いに時間を確認して 終了のボタンを押す

**もし**

通信状態が悪く、動きが止まっている時は、ビデオ通話を終了する→筆談などに切り替える

**利用中止**

●遠隔手話通訳についてのお問い合わせ●  
葛飾区社会福祉協議会 福祉サービス係 FAX 03-5698-2513  
Eメール：shuwa@katsushika-shakyo.com