



会員数(令和7年1月1日現在)	
ファミリー会員	1,491名
サポート会員	146名
両方会員	7名
合計	1,644名



**本年もかつしかファミリー・サポート・センターを
どうぞ宜しくお願いいたします!**



重要!

令和7年度の更新手続きのお願い

昨年より更新手続きがQRコードでの手続きに変更となっております。

下記のQRコードを読み取り、手続きをお願いします。

メールでお受け取りの方はメールにURLを貼り付けてありますのでそちらからも入れます。

QRコードを読み取りましたら確認事項をお読み頂き、更新をお願いいたします。

退会ご希望の方は退会のQRコードから入ってお手続きください。

登録時の情報から**変更になった事項については一番下の欄にてお知らせください。(住所変更など)**

特にお子様保育園から小学校になる場合は4月以降の在籍学校名を必ずご記入ください。

ファミリー会員の方



サポート会員
両方会員の方



退会の方



サポート会員の皆様

令和6年度フォローアップ研修のお知らせ

サポート会員になられて**5年を経過した方は対象**となりますので、安心・安全なサポート活動を継続していくために、是非ご参加していただきますようお願いいたします。

参加される方はファミリー・サポート・センターまでご連絡ください。

研修日時 令和7年 3月26日(水) 9:30~16:35

持ち物 **証明写真2枚** (サポート会員台帳・会員証更新に使用します)
筆記用具・昼食・水分補給できるもの

場所 ウェルピアかつしか 1階ボランティア活動室 (葛飾区堀切3-34-1)

サポート会員の皆様

活動報告書についてのお願い

ファミリー会員が活動報告書の内容を確認しサインをする際は、**必ずボールペン**を使用してください。鉛筆でのサインは不可です。サイン漏れも含めご確認頂きセンターにご提出をお願いいたします。



Vol.2

- 1 保育園から熱が出たのでお迎えに来よう連絡がきました。サポートさんがいつも通りお迎えに行ってもよい?
- 2 小学校や保育園へ提出する緊急連絡先としてファミサポを登録してよい?

YES or NO

YES or NO



正解は、裏面へ

第2回 交流会報告

令和6年11月30日開催 @ウェルピアかつしか

親子で
楽しむ♪

おもしろ工作&おはなし会

参加者 大人21名
子ども12名

5つのブースで工作をし、その後は「かつしかシニア絵本の会」主催によるお話を聞き、みんなで楽しい時間を過ごしました。

★感想★

無料で工作ができ、子どもがとても楽しんでいました。スタッフの方も優しく対応してくださりとてもよい経験となりました。

★感想★

ファミサポの存在は知っていたが、利用したことはないのので良いきっかけとなった。



みんなで子育て・つながる輪!!

▶ サポート会員 S・K さんに聞いてみました!! ◀

～ 81号からの続き～

思い出に残るサポート活動

初回顔合わせの次には、もうママ・パパと離れて2人きりになるのに、泣かずに受け入れてくれます。そのけなげな姿は、どのお子様も2回目のスタート日が思い出に残ります。笑ってくれる子もいれば緊張している子も。でも、今まで泣く子はいませんでした。1回目は、お子さんの気持ちに踏み込まず見守ります。そして話かける時はかがんで顔を近づけ、お子さんと目線を合わせ、ゆっくりと話します。抱っこする時は「抱っこしていい?」と確認しています。



サポート会員 (S.Kさん)
サポート歴 (5年未満)
お住いの地域 (東堀切)

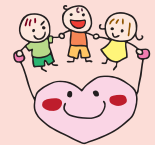
皆様に向けて一言

パパ・ママは子育てにお仕事、家庭の事と本当に一生懸命頑張っていて素晴らしいと思います。もっともっと自分を褒めて欲しい! サポートのきっかけは応援でしたけど、今は地域で支えて共に育てる【共育】の気持ちで向き合ってます。【育児は共育!!】ママとサポート会員が子育てを1回交代【たち!】して、ママを一休みさせてあげたい。そのためにはママに気軽に手をあげて欲しい!



ファミサポ以外の活動

子育てに疲れていたり悩んでいるママの支援。お宅を訪問してお話を伺いながら、子の見守りや家事支援を母と一緒にやる。今、人と人との距離感があり孤独を抱えながら子育てをしている家庭が多いです。相談することができない孤立感⇒まず手をあげて欲しい! つながることができるから。



ファミサポクイズ

答え

- ❶ NO 病気の時のサポートはできません。お迎えは保護者の方をお願いしております。
- ❷ NO ファミサポを連絡先として登録することはできません。



お気づきの点やご意見などありましたらセンターまでご連絡ください!

かつしかファミリー・サポート・センター



たちはHPからも
ご覧になれます。



〒124-0006 葛飾区堀切 3-34-1 ウェルピアかつしか 3階
【受付時間】 8:30 ~ 17:00 (土日祝 年末年始を除く)
【TEL】 03-5698-4151 【FAX】 03-5698-2513
【メールアドレス】 fsc@katsushika-shakyo.com