

令和7年

2
月号

ボランティア
だより

かつしかゴト。

ボランティア活動や NPO、地域貢献活動に関する情報満載

歌で皆さんに元気をお届け!

「会田くみ子とフレンド会」

いいね!
かつしか



今月号の内容



いいね!かつしか
「会田くみ子とフレンド会」



ボランティア募集



小地域福祉活動推進係の
お知らせ



講座情報

第73回東京都社会福祉大会
受賞団体のお知らせ



講座 & 活動のご報告

葛飾区社会福祉協議会

ボランティア・地域貢献活動センター

ホームページとメールマガジンからボランティア情報を発信

ボランティア情報や講座、研修会、助成金など情報が満載ですぜひ、ご利用ください。

ホームページ▶▶▶

かつしかボランティア・地域貢献活動
センター

メールマガジンは、下のQRコードから登録してください。

ホームページ
QR



メルマガ
QR



◆LINE&X(旧Twitter)&Instagram始めました!

(※試行中です)

● LINE



● X (旧 Twitter)



● Instagram



「会田くみ子とフレンド会」

団体のホームページはこちら

<http://emukikaku.music.coocan.jp/kumiko/index.html>



「いいね!かつしか」では、葛飾区内で活動する市民活動団体を紹介しています。今回ご紹介するのは、福祉施設等で歌謡ショーの活動を行っている「会田くみ子とフレンド会」です。活動されている福祉施設で、副会長の江連さんにお話を伺いました。

活動内容

平成31年4月に設立しました。現在は、葛飾区内や周辺地域の福祉施設等で入所者の方と一緒に懐メロを歌って楽しんでいただいています。

歌謡ショーは、40～60分程度で、懐メロ曲は10～14曲を、歌手の会田くみ子さんのほか3名ほどのメンバーで歌っています。

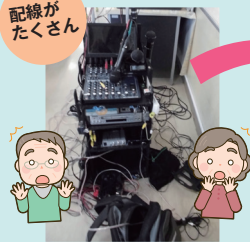
また会場には毎回、自作の音響ラック(アンプ、ミキサー、DVDプレーヤーなど)を持参しています。

この日、こちらの施設には5年ぶりに伺ったところ、顔を覚えている方もいて、再会を大変喜んでくれました。

◆団体のホームページには、写真をたくさん掲載しています。ぜひご覧ください。

会員(ボーカルスタッフ、音響スタッフ)を募集しています。

配線が
たくさん



こんなにコン
パクトになり
ました



最後はメン
バーみんな
で歌います



ご依頼の際は、「歌謡ショーの準備」
にご協力ください。

1. 椅子を3脚、テーブルを1台お貸しください。
※音響設備は、持参します。歌謡ショー30分前からセットを始めます。
2. 大型テレビまたはプロジェクターを用意してください。
3. 着替え用の部屋を用意してください。
※歌謡ショー30分前から着替えを始めます。

編集後記

曲目に合わせた資料作りや音響セッティングを、主に引き受けている江連さんは歌声も素敵です。会田くみ子とフレンド会の皆さんの歌を聞き、多くの参加者が一緒に口ずさみ、涙を流されている方もいらっしゃいました。当センターも今後の活動を応援していきます。(取材：浅利)

令和7年度ボランティア保険・ 行事保険の受付開始!

3月1日から、令和7年度(2025年度)分のボランティア保険・行事保険の受付を開始します。ボランティア保険の保険期間は年度単位です。グループ代表の方、個人ボランティアの方は次年度分の加入手続きを、窓口にてお願いします。



ボランティア登録の更新手続き をお願いします!

センターに登録されているボランティア団体と個人ボランティアの皆様は、令和7年度(2025年度)の登録更新手続きをお願いします。下記QRコードから登録更新フォームへの入力ができます。(フォーム入力できない方は、お電話またはFAXでの連絡でも結構です。)

年度更新手続きのQRコードはこちらから



※ご注意ください! 登録更新とボランティア保険は別々の手続きになります。



ボランティア募集

発送作業ボランティア募集

- 【内容】チラシの折り込みや封筒詰めなど発送作業のお手伝い
 【日時】4月11日（金）午前10時～正午
 【場所】ウェルピアかつしか1階 研修室
 【問合せ】ボランティア・地域貢献活動センター
 令和6年12月12日（木）、14名の方々に参加いただきました。
 皆さん、いつもありがとうございます。

地域の困りごとのお手伝いをしていただけませんか？ ～できるひとが・できるときに・できることを～

地域の支え合いの輪を広げる「生活支援ボランティア」を募集しています。

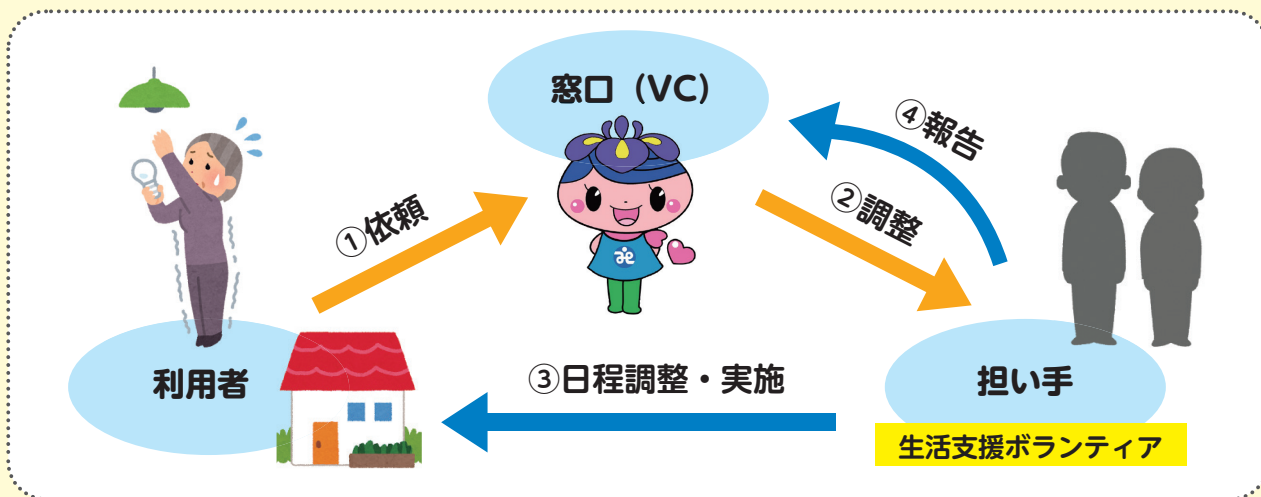
【活動内容】草むしりや窓ふき、電球の交換など1時間以内の軽作業

★活動1回につき300円の謝礼（実費弁償）を支給いたします。

活動場所はお住いの周辺地域をご紹介します。

【利用対象】区内在住の一人暮らし高齢者・障がいのある方など

【問い合わせ】ボランティア・地域貢献活動センター



センターからのお願い

施設等で手芸や折り紙、笑いヨガなどを教えてくださるボランティアを募集しています！

ここ数年、依頼が途切れていた区内の施設等からボランティアの依頼が増えました。

個人でもグループでも結構です。お得意なことを披露していただけませんか？

詳しくはボランティア・地域貢献活動センターまでお問い合わせください。





小地域福祉活動推進係より お知らせ

4 ページの申込み・問合せ

葛飾区社会福祉協議会 小地域福祉活動推進係
電話：03-5698-2435 FAX：03-5698-2513

高齢者食事サービスの配達ボランティアさんを大募集！

亀有地域で一人暮らしの高齢者へお弁当を作り、配達するボランティア団体「せせらぎ亀有」で活動（配達）できるボランティアを募集しています！

地域の一人暮らしの高齢者の方の見守りもかねて活動しています！

【活動場所（調理）】 亀有学び交流館（お花茶屋 3-5-6） 料理室

【活動範囲（配達）】 亀有・白鳥にお住まいの利用者宅

【活動時間】 午前 11 時 00 分～正午ごろまで

【対象】 第 2・3 水曜日（月 2 回）の日程内で活動できる方
亀有・白鳥近辺在住で自転車に乗れる方

【申込・問合せ】 葛飾区社会福祉協議会 小地域福祉活動推進課
TEL：03-5698-2435

☆詳細はお気軽にお問い合わせください

1 回 50 食のお弁当を作っ
て配達まで行います！
お弁当の栄養バランス
や季節感を取り入れたメ
ニューは利用者からも大
好評です♪

お弁当の包装
紙もオリジナ
ルです☆



介護支援サポーター制度とは？

区内在住の満 65 歳以上の方が、高齢者施設でボランティア活動をすると、年度ごとに換金（寄付も可）できるポイントを得ることができます。（1 時間＝100 ポイント＝100 円）活動内容としては、洗濯物たたみや掃除、レクの支援、配膳・下膳など施設によって様々あります。

活動のご紹介

今回、ご紹介するのはデイサービスあい夢で活動している K さん（68）です。

利用者さんといっしょに、卓球やボードゲーム、体操などをおこなう“レクリエーション支援”をされています。利用者さんがあたかも現役時代に戻ったかのように夢中で卓球を楽しんでいる姿を見て、K さん自身も励まされているそうです。

また活動時間以外でも、街中で会った時に声をかけてもらえることがあり、覚えてもらえている実感をもて、とても嬉しいそうです。この活動を通して、地域での温かなつながりを感じ「地域に少しでもお返ししたいな」という気持ちをもっていることが活動を続けるモチベーションになっているそうです。



利用者さんとの卓球の様子

登録を希望される方は説明会と基礎研修会に参加していただきます！
次回は来年度の予定です。

【申込み・問合せ】

葛飾区社会福祉協議会 小地域福祉活動推進課 TEL 03-5698-2435



講座情報

中高生ボランティア交流会 「バルーンアート体験教室」

バルーンアートのボランティア活動をとおして、みんなで笑顔になりませんか？

【日時】 3月16日（日）午後1時30分～4時

【会場】 ウェルピアかつしか（堀切3-34-1）

【対象】 区内在住・在学の中学生・高校生

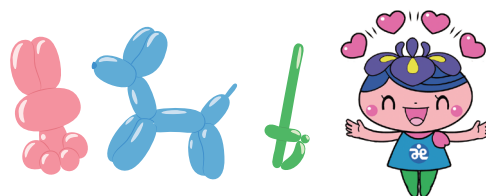
【定員】 30名（先着順）

【講師】 筑波大学ジャグリングサークル Sheep

【申込方法】 住所・氏名（ふりがな）・電話番号・学校名・学年を記入の上、電話またはFAX、メール、QRコードで3月6日（木）午後5時までにお申込みください。

【申し込み・問い合わせ】 ボランティア・地域貢献活動センター

TEL：03-5698-2511 FAX：03-5698-2513



QRコードでの
お申し込みはこちらから



第73回 東京都社会福祉大会

特定非営利活動法人 「さんばはうす葛飾」様が受賞されました。

「さんばはうす葛飾」は、区内の助産師が中心となって設立された団体で、妊娠・出産・育児までをまるごと相談できる団体として10年以上活動を行っています。月1回のミニ講座や講座後におしゃべりする場を提供する「さんばcafé」を開催するなど、妊娠中・出産後の方に地域でのつながりの機会を提供しています。



表彰式レポート

前回大会に続き、今大会も葛飾の団体が表彰者代表として、「さんばはうす葛飾」の活動紹介がありました。多くの表彰団体の中から選ばれたこと、さんばはうす葛飾の活動が多くの方に知ってもらえたこと、長年に渡る活動や今後の活動への期待など評価されたことも嬉しく思いました。

NPO や地域貢献活動についてのご相談

オンラインで相談

【専門相談（要予約）】

専門相談員（弁護士・社会保険労務士・税理士）による相談を受け付けています。（費用は無料）

ボランティア活動やNPO、地域貢献活動に関するお困り事の解決にお役立てください。



専門相談の予約はこちらから→



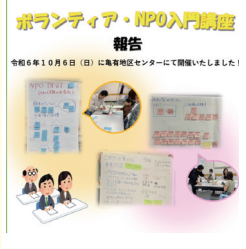
講座&活動のご報告

◆**令和6年10月6日（日）**に、亀有地区センターにて「ボランティア・NPO 入門講座」を開催いたしました。地域や社会をより良くしたいという思いをお持ちの方が14名集まり、前半はボランティア・NPOの基礎を学び、後半にグループワークを行いました。

画像は、当日のメンバーで作成した3つの団体です。短い時間の中で、団体の事業計画や資金収支、活動頻度・場所などを決めました。どの団体も非常に盛り上がり、楽しそうにワークしていたのが印象的でした！

講座後、参加者の方からは

- 「色んな人の思いに触れることができ、勉強になるとともに楽しかったです。」
 - 「今まではNPO 団体は他人事でしたが、自分にもできること、ボランティアで団体の活動に参加できることがあるのではという興味がわきました。」と素敵な感想をいただきました。
- ご参加いただきました14名の皆様ありがとうございました♪



◆**令和6年12月1日（日）**に、災害ボランティア講座として「防災まち歩き※」を行いました。

当日は天気も良く、協力者も含めて35名で亀有のまちを歩き、防災や減災に関する資源を探しました。（※まちを「防災・減災」の視点で見ながら、「災害時のまち」をイメージして歩き、地域の防災・減災に役立つものなどを歩いて発見、共有する講座です）

1時間かけて様々な資源を見つけた後は、グループワークとして、歩いたコースにあった資源や注意点を参加者同士で話しあってもらい、マップに書き込んでもらいました。

「普段、災害の視点で、自分の生活する場所をいかによく見ていないか痛感した。区内に、災害支援に対する団体がたくさんいることを知って頼もしく思った」と、たくさんのごことを知ってもらえた講座になりました。



次回号のお知らせ

かつしかゴト。は、**4月15日（火）**発行予定です。

お問合せ／アクセス

葛飾区社会福祉協議会

ボランティア・地域貢献活動センター

◆住所：〒124-0006 東京都葛飾区堀切 3-34-1
ウェルピアかつしか 1階

◆電話：03-5698-2511

◆FAX：03-5698-2513

◆ホームページ：http://vc.katsushika-shakyo.com/

◆Eメール：vc@katsushika-shakyo.com

◆窓口時間：平日、第1・3土曜日
午前8時30分～午後5時
(祝日・年末年始を除く)



ボランティア登録状況／V 個人登録：147名／団体登録：95団体／合計2,213名
区内認証NPO 法人状況／115団体（令和6年12月末日）