

第19回

Welpia Festival

ウェルピアまつり

第36回

Katsushika Volunteer Festival

かつしかボランティアまつり

テーマ

みんなで参加 ふれあい広場

～あなたとわたしの思いやり～

11月16日(日)

10:00～15:00

(14:30までにご入場ください)

ウェルピアかつしか

会場 (地域福祉・障害者センター)

葛飾区堀切 3-34-1

— 同時開催 —

障害者作品展

バルーンアート
体験会

13:00～

ウェルピア1階

B



主催：葛飾区・社会福祉法人 葛飾区社会福祉協議会

後援：葛飾区自治町会連合会・葛飾区民生委員児童委員協議会



タイムスケジュール

※ 14：30 までに受付をお済ませください。

催 物	時間帯	会場
障害者作品展	10:00 ～ 15:00	ウェルピアかつしか 1 階 A
障害者福祉表彰・ボランティア表彰	10:00 ～ 11:00	ウェルピアかつしか 1 階 B
バルーンアート体験会	13:00 ～ 15:00	ウェルピアかつしか 1 階 B
体験教室	10:00 ～ 15:00	グラウンド・体育館
車いす体験	10:00 ～ 15:00	ウェルピアかつしか 2 階 C
あそびコーナー	10:00 ～ 15:00	ウェルピアかつしか 2 階 D
活動紹介	10:00 ～ 15:00	グラウンド・体育館
自主生産品販売	10:00 ～ 15:00	グラウンド・体育館
フードドライブ	10:00 ～ 15:00	グラウンド

障害者作品展＜出展団体一覧＞

26 団体

社会福祉法人 東京都手をつなぐ育成会 鎌倉福祉館
東京都立東大和療育センター分園よつぎ療育園
社会福祉法人アムネかつしか 地域活動支援センターコバン
社会福祉法人手をつなぐ福祉会 水元そよかぜ園
社会福祉法人アストリー 障がい者生活介護事業所 スプラウト柴又
特定非営利活動法人 SIEN
都立水元小小学園
社会福祉法人原町成年寮 奥戸福祉館
特定非営利活動法人ダッシュ
社会福祉法人原町成年寮
書道の会
社会福祉法人東京都手をつなぐ育成会 高砂福祉館
社会福祉法人原町成年寮 生活介護事業所シャングリラ

NPO 法人葛飾幼児グループ
東京都立水元特別支援学校
社会福祉法人 武蔵野会 東堀切くすのき園
社会福祉法人かがやけ福祉会 かがやけ第2共同作業所
東京都葛飾福祉工場 金町工場
社会福祉法人章佑会やすらぎリバーシティ
社会福祉法人武蔵野会白鳥福祉館
株式会社ツバサ
社会福祉法人手をつなぐ福祉会 青戸しょうぶ
地域活動支援センターもっく
シンビオシス株式会社あしたも笑顔 anela
高砂発達支援センター
社会福祉法人 原町成年寮シャイン

社会福祉法人葛飾区社会福祉協議会

ウェルピアかつしか 1 階 **B**

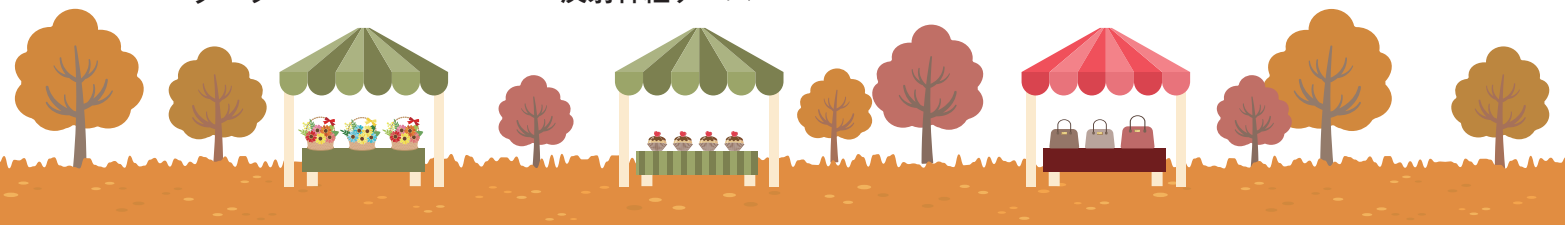
- ・バルーンアート体験会
- ・社協 PR コーナー
- ・ファミサポ PR コーナー

堀切東町会

ウェルピアかつしか 2 階 **D**

- ・スマートボール
- ・段ボールくずし
- ・ダーツ
- ・反射神経ゲーム

扉をひらくと
会場図
だよ



出展内容

体 育 館

活動紹介・体験教室・自主生製品の販売・模擬店

出展内容は予告なく変更となる場合がございます。あらかじめご了承ください。

場所	団体名（ブース名）	出典内容	内容
A	たすかーる	体験教室，自主生製品の販売，模擬店	射的、髪止めづくり、クジ、高齢者及び障害者の作品販売、野菜、海産物、加工食品販売
B	かつしかライフリズム	活動紹介，体験教室，自主生製品の販売	脳トレ手作りゲームの体験と手芸品も展示販売です。私たちの活動も紹介中！
C	かつしか中途失聴者・難聴者友の会	活動紹介 自主生製品の販売	友の会の活動紹介、手作り筆談ボード、耳マークグッズ販売
D	金町 WRAP	活動紹介 体験教室	理解されにくい「依存症」をテーマにご紹介、又、ピア相談会を行います。
F	NPO 法人葛飾区聴力障害者協会	活動紹介 体験教室	只今デフリンピック開催中！サインエールを覚えて応援しよう！
G	葛飾ゆうあい会	活動紹介 体験教室	会の紹介、視覚障害者に便利な日常生活用具の紹介、歩行訓練等
H	社会福祉法人武蔵野会 東堀切くすのき園	活動紹介 体験教室	活動の紹介と、視線入力、スイッチ・センサー入力など福祉機器の体験ブース
I	一般社団法人 葛飾区ボッチャ協会	活動紹介 体験教室	年間活動、公立小学校や高齢者クラブでのボッチャ体験学習など。

「昭和歌謡」コンサート

場所	団体名（ブース名）	出典内容	内容
E	昭和歌謡バンド「シ・エスタ」	活動紹介	昭和歌謡コンサート～色あせない名曲の数々。元気にバンド演奏でお届けします。 [時間] 12:00～12:40

グラウンド

フードドライブ

場所	団体名（ブース名）	出典内容	内容
11	葛飾区リサイクル清掃課	活動紹介	◆食品の条件 <ul style="list-style-type: none"> ・未開封のもの、賞味期限が明記されており2ヶ月以上あるもの ・包装や外装が破損していないもの ・生鮮食品以外のもの、冷蔵・冷凍食品以外のもの ・商品説明が日本語表記のもの

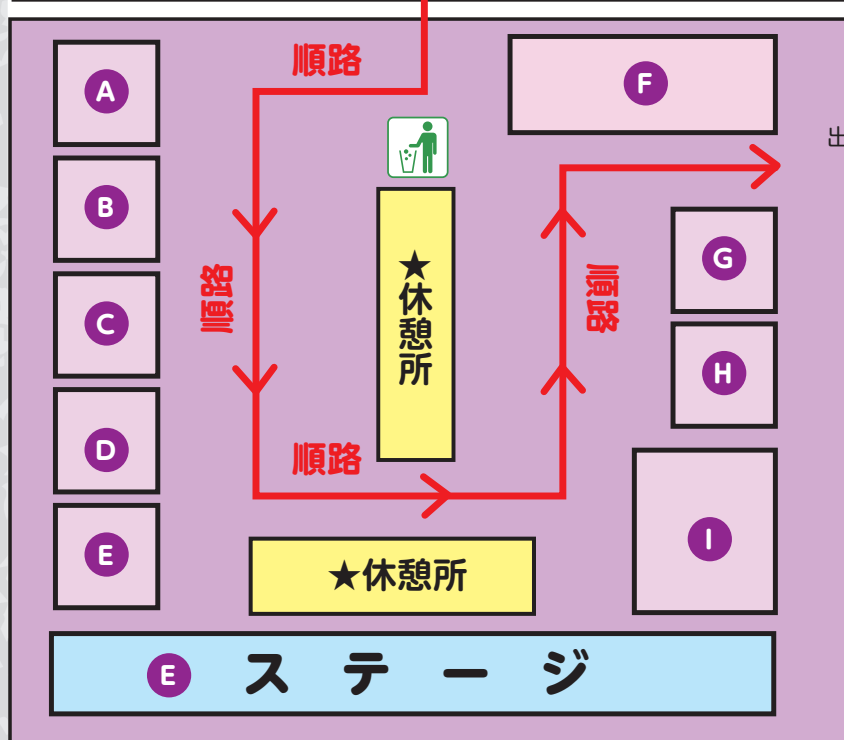
会場図

18

1 階

体育館

入口



車イス
出入口

スロープ

出口



駐輪スペース



グラウンド



体育館

- A たすかる
- B かつしかライフリズム
- C かつしか中途失聴者・難聴者 友の会
- D 金町 WRAP
- E 昭和歌謡バンド「シ・エスタ」
- F NPO 法人葛飾区聴力障害者協会
- G 葛飾ゆうあい会
- H 東堀切くすのき園
- I 一般社団法人葛飾区ボッチャ協会

ウェルピアかつしか



2 階

3 階



モンチャレ・ポイント付与は
ここです



ボランティア本部



ウェルピアかつしか

館内出入口

エレベーター

階段

ウェルピアかつしか

- A 障害者作品展 (1階)
- B 式典、バルーンアート体験会 (1階)
- C 車いす体験 (2階)
- D あそびコーナー (2階)

★休憩所

10
11
12
13
14
15
16
17

通路

1
2
3
4
5
6
7
8
9

A
障害者作品展



B
式典・
バルーンアート
体験会



館内
出入口

グラウンド

- 1 特定非営利活動法人葛飾幼児グループ
- 2 RMJ (Relaxing Place for all Moms in Japan)
- 3 ふたごみつごサークル デュエット
- 4 社会福祉法人手をつなぐ福祉会しょうぶエバンズ
- 5 社会福祉法人章佑会 やすらぎリバーシティ
- 6 花の木アカデミー
- 7 葛飾区くらしのまるごと相談課 高齢者総合相談センター堀切
- 8 葛飾区重症心身障害児(者)を守る会
- 9 葛飾の川をきれいにする会
- 10 kuuma
- 11 葛飾区リサイクル清掃課
- 12 かがやき夢工場
- 13 ガールスカウト東京都第148団
- 14 ノーボイさぼーたー倶楽部かつしか
- 15 かつしか点訳の会
- 16 葛飾図書館友の会
- 17 大衆芸術開拓組合
- 学校支援ボランティアの会
- 18 かつしかボランティア・地域貢献活動センター

ウェルピアかつしか

エレベーター

ボランティア
休憩所

非常口

非常口

階段

ボランティア
休憩所



3階

ボランティア休憩所
のみ

出展内容

グラウンド

活動紹介・体験教室・自主生産品の販売・模擬店

出展内容は予告なく変更となる場合がございます。あらかじめご了承ください。

場所	団体名（ブース名）	出典内容	内容
①	特定非営利活動法人葛飾幼児グループ	模擬店	おいしい、おいしいチョコバナナです。チョコとスプレーの本格派。ご賞味あれ！
②	RMJ (Relaxing Place for all Moms in Japan)	活動紹介 模擬店	世界のことばのジュース屋さん
③	ふたごみつごサークル デュエット	活動紹介 自主生産品の販売	活動の紹介と、多胎児ママ作家のハンドメイド作品販売、ふたごみつごグッズもあります！
④	社会福祉法人手をつなぐ福祉会 しょうぶエバンズ	自主生産品の販売 模擬店	利用者さんが頑張って作ってくれました！ 1日3個は余裕で食べれます！
⑤	社会福祉法人章佑会 やすらぎリバーシティ	自主生産品の販売	揚げ煎餅や自主精米したお米、付箋などを販売しています。
⑥	花の木アカデミー	活動紹介	学校や公共施設で実施した企画・講座をご紹介します。
⑦	葛飾区くらしのまると相談課	活動紹介	くらしのまると相談窓口の紹介
	高齢者総合相談センター堀切	活動紹介	当センターの概要や事業のポスター・チラシを掲示します。
⑧	葛飾区重症心身障害児（者）を守る会	活動紹介	活動を紹介するリーフレットの配布
⑨	葛飾の川をきれいにする会	活動紹介 体験教室	パネルの展示・川の水の水質調査体験・チューリップの球根つかみ
⑩	kuuma	活動紹介 自主生産品の販売	焼き菓子の販売と写真や手描きの絵などでコースターを作れます。
⑫	かがやき夢工場	自主生産品の販売	施設のメンバーさんが製作した自主製品や袋詰め作業をした韓国のりを販売
⑬	ガールスカウト東京都第148団	活動紹介 自主生産品の販売	果汁が入ったペクチンゼリーをスペシャルミックスパックでご提供！
⑭	ノーポイさぼーたー倶楽部 かつしか	活動紹介	誰でもできるゴミ拾い、ノーポイ活動を紹介し、希望者にトングなど差上げます。
⑮	かつしか点訳の会	活動紹介	会や活動内容の紹介、「社協だより」やカレンダーなど作成点訳物の展示
⑯	葛飾図書館友の会	活動紹介	当会の活動と、今年度の図書館川柳の応募作品を紹介します。
⑰	大衆芸術開拓組合	活動紹介 体験教室	ミニチュアセットと怪獣の人形で、来場の記念撮影をしよう!! オリジナル紙芝居も上演!!
⑱	学校支援ボランティアの会	活動紹介 体験教室	ハンディキャブ運行事業のご案内と試乗
	かつしかボランティア・地域貢献活動センター		



手話通訳、補聴器システムございます。



男女トイレ、「だれでもトイレ」は各階にございます。



火災・事故などの非常時の避難に使用する出入口です。



・ゴミの分別回収にご協力ください。
・ゴミ箱は屋外と体育館・ウェルピアかつしか1階にございます。



敷地内は館内・屋外とも全面禁煙です。



団体の紹介

グラウンド

場所	団体名（ブース名）	団体の紹介
①	特定非営利活動法人葛飾幼児グループ	児童発達支援をメイン事業として葛飾区自主生産品販売所の管理運営もしています。
②	RMJ (Relaxing Place for all Moms in Japan)	RMJ は国籍問わず日本で子育てをするすべてのママパパを支援する団体です。
③	ふたごみつごサークル デュエット	多胎児を育てるご家庭を対象に交流イベントをしています。お手伝いの方も募集中です。
④	社会福祉法人手をつなぐ福祉会 しょうぶエバンズ	就労移行支援、就労継続支援 B 型の多機能事業所です。
⑤	社会福祉法人章佑会やすらぎリバーシティ	一人ひとりがホッとできる温かい施設を目指して活動しています。
⑥	花の木アカデミー	元 PTA、元小学校教諭、思春期保健相談士のメンバーで構成されています。
⑦	葛飾区くらしのまるごと相談課	くらしのまるごと相談課は、「どこに相談したらよいの？」そんなお困りごとのご相談にのっています。
	高齢者総合相談センター堀切	地域の高齢者のよろず相談窓口です。お気軽にご相談ください。
⑧	葛飾区重症心身障害児（者）を守る会	障害の重い子どもを持つ親の会です。地域とのつながりを大切に活動をしています。
⑨	葛飾の川をきれいにする会	定期水質調査、小中学校での環境教育に関する出前講座（自然環境教育と川の水質調査）、看板掲示、広報宣伝活動などを行っています。
⑩	kuuma	高砂で子どもたちに温かい食事と安心できる居場所を提供しています。（月 4 回）
⑪	葛飾区リサイクル清掃課	3R (Reduce、Reuse、Recycle) や「かつしかルール」を推進し、葛飾区のごみ減量に取り組んでいます。
⑫	かがやき夢工場	聴覚障害者を中心とした施設です。毎日手話で楽しくコミュニケーションしています。
⑬	ガールスカウト東京都第 148 団	50 周年！葛飾区唯一のガールスカウト団です。一緒に活動してくれる女の子大募集
⑭	ノーポイさぼーたー倶楽部かつしか	好きな時間、場所のゴミ拾いをする会が発足して 7 年目、会員は 100 人を超えました。
⑮	かつしか点訳の会	視覚障がい者や団体、社協や図書館からの点訳依頼や VC の点訳体験講座への協力など
⑯	葛飾図書館友の会	区立図書館の資料を利用してイベント開催、お話し会などの活動をしています。
⑰	大衆芸術開拓組合	居場所づくり活動に、図画工作や創作の技能を提供します。
⑱	学校支援ボランティアの会	車イス体験、スポーツボランティアを障害者の立場から、ボランティア講座を行っています。
	かつしかボランティア・地域貢献活動センター	当センターはあなたが一歩踏み出す あなたと活動をつなぐ お手伝いをします！

体育館

場所	団体名（ブース名）	団体の紹介
A	たすかーる	子どもから大人までのボランティアを通しての社会参加を支援しています。
B	かつしかライフリズム	談話サロンなど気軽に緩めで楽しい地域活動。NPO 設立を目指し仲間募集中。
C	かつしか中途失聴者・難聴者 友の会	日常の聞こえに不安を持つ仲間や協力者と学びながら交流する会
D	金町 WRAP	私らしくいられる仲間づくりをしています。ゆったりつながりませんか。
E	昭和歌謡バンド「シ・エスタ」	各種ライブ・コンサートに加え、施設への出前ボランティア演奏も行います。活動の様子をビデオで紹介しています。
F	NPO 法人葛飾区聴力障害者協会	聴覚障害者団体です。区内小中学校などで手話指導などを行っています。
G	葛飾ゆうあい会	視覚障害者の不便や不自由を解決するための活動及び、社会参加を支援する会です。
H	社会福祉法人武蔵野会東堀切くすのき園	生活介護・相談支援事業を通して、障害のある方のその人らしい生活を地域と共に応援しています。
I	一般社団法人葛飾区ボッチャ協会	主催大会開催、アスリート育成、審判講習会、ボッチャ体験会を実施



本日は出展していませんが、区内で活動する団体をホームページで紹介しています



風の子会	葛飾区社会福祉法人ネットワーク
葛飾区肢体不自由児者父母の会	素人落語会 かつしか落扇指南所
アイリス葛飾車いすダンスサークル	たまり場カフェ葛飾
アロハエコース	葛飾音訳ボランティアの会
ボーイスカウト葛飾第3団	のぞみ発達クリニック
学校支援ボランティアの会	小地域福祉活動推進組織

当日ボランティア＜協力団体一覧＞

順不同



- ・学校支援ボランティアの会
- ・葛飾音訳ボランティアの会
- ・にんじんクラブ
- ・かつしか点訳の会
- ・葛飾図書館友の会
- ・傾聴ボランティアの会 さわやか
- ・葛飾区肢体不自由児（者）父母の会
- ・手話サークル葛飾
- ・かつしかライフリズム
- ・ボーイスカウト葛飾第3団
- ・一般社団法人葛飾区ボッチャ協会

- ・昭和歌謡バンド「シ・エスタ」
- ・花の木アカデミー
- ・ふたごみつごサークル デュエット
- ・社会福祉法人特別区社会福祉事業団 葛飾荘
- ・素人落語会かつしか落扇指南所
- ・イトーヨーカドー労働組合
- ・淑徳大学 徳能雑技団
- ・帝京科学大学 ボランティアサークル
- ・東京電機大学 ボランティア部らいふ
- ・東京都立赤羽北桜高等学校 社会福祉部
- ・足立区総合ボランティアセンター

このほか、多数の個人ボランティアの方々にもご協力いただいております。

問い合わせ

葛飾区障害者施設課 管理係（ウェルピアかつしか内）

電話：03-5698-1301 FAX：03-5698-1337

社会福祉法人 葛飾区社会福祉協議会 かつしかボランティア・地域貢献活動センター

電話：03-5698-2511 FAX：03-5698-2513