

共に支えあう
福祉のまちづくりを
めざして

平成22年
2月25日
No.135

発行
社会福祉法人
葛飾区社会福祉協議会

〒124-0006 葛飾区堀切3-34-1
地域福祉・障害者センター(ウェルビアカツしか)3階
電話:5698-2411(代表) FAX:5698-2513

編集 広報委員会
ホームページ <http://www.katsushika-shakyo.com>

葛飾区社会福祉協議会だより



青木克徳 名誉会長 青木勇 前・名誉会長

葛飾区長交代にともない、
社協名誉会長が交代しました。

かつしかボランティアセンター

ぼらんていあにゆうす

〒124-0006 葛飾区堀切3-34-1
ウェルビアカツしか3階
かつしかボランティアセンター
☎5698-2511 FAX 5698-2512

平成22年度 ボランティアグループ助成金について 申請を受け付けます。

- ◆申請条件 (以下のすべての条件を満たしていること)
 - ①区内で活動しているメンバーが5名以上いるグループであること。
 - ②ボランティアセンター事業への協力等をしていただけたこと。
 - ③かつしかボランティアセンターに、平成22年4月末現在でグループ登録済みであること。
 - ④グループに登録している会員のうち、3分の2以上が区内在住であること。
- ◆対象事業
 - ①学習会や研修活動
 - ②器具・機材の整備
 - ③モデル的活動
 - ④ニュース発行
 - ⑤ボランティア活動の育成・推進に必要なもの
 - ⑥その他
- ◆助成金額(上限) 7万円
- ◆申請期間 平成22年5月24日(月)～31日(月)
- ◆申請方法 直接持参 ※申請資料は、平成22年5月10日(月)から、ボランティアセンター窓口で配布(ホームページからのダウンロードも可)。詳細については、資料内の申請要項をご覧ください。

聴覚障害や手話について学ぶ講座です。全く初めての方は、ぜひ入門コースからどうぞ。

◆対象
①入門コース 高校生以上の健聴者で手話学習経験のない方
②初級コース 区内在住の高校生以上で健聴者の方(あいさつができる程度)
③中級コース 区内在住または在動・在学の高校生以上で健聴者の方(手話学習経験1年以上程度)
④上級コース 区内在住または在動・在学の高校生以上で手話学習経験2年以上の健聴者の方

◆会場 ボランティア活動室または社協研修室(ウェルビアカツしか)

◆日程・受講料・定員 別表をご覧ください。

◆申込方法 (下記参照) 往復ハガキに希望コースとクラス、中・上級コース希望の場合は手話学習年数とサークル名等を明記の上お申し込みください。

※申込多数の場合は抽選
※中級は習得度の確認、上級は簡単な選考を行います。

22年度手話講習会 受講者募集!



地域のささえあいにご協力を



赤ちゃんの成長をママと一緒に楽しんでいただいています。若い方のお手伝いは新鮮で自分の子育て経験など色々おしゃべりをしていくうちに苦返りますね。

年配の方の場合は、教わることも多いです。何より「ありがとう」の言葉が響くと思いますね。協力会員Yさん・協力会員歴6年

しあわせサービスは、区民の方々の協力によって有償で家事援助等を行う会員制のサービスです。たくさんの方々に協力いただいておりますが、高齢者や障害のある方、妊産婦などからの利用希望が多く、皆さんの一層のご協力を必要としています。掃除や食事のしたく、買い物など、簡単な家事援助が中心です。「地域に貢献したい」とお考えの方は、ぜひご協力ください。

初めての子どもでもでしたし、引越越しをして来て数年で近所に知り合いもおらず、不安でした。しあわせサービスでYさんに家事援助をお願いするようになって、いろんなおしゃべりができて気分転換にもなっていますし、何より安心感があります。

利用会員Tさん：10月にあきこくんをご出産

協力会員募集!

◆協力会員募集要項

18歳以上の健康な方を募集しています。活動1時間につき700円をお支払いします。登録説明会を開催しますので、いずれか1回にご出席ください。

◆登録説明会日程

| 日程 | 会場 |
|-----------|------------------|
| ①3月1日(月) | 金町地区センター4階 会議室 |
| ②3月15日(月) | 高砂地区センター2階 会議室 |
| ③4月21日(水) | 社協研修室(ウェルビアカツしか) |
| ④5月18日(火) | 社協研修室(ウェルビアカツしか) |

①②③午後2時～ ④午前10時～
※説明・登録手続きに約2時間かかります。

◆お持ちいただくもの

①健康保険証または運転免許証 ②印鑑

◆問い合わせ

振興課 ☎5698-3216

活動開始までの流れ

- ①登録: 活動可能な曜日や時間帯、ご希望の活動内容を登録していただきます。
- ②ご紹介: 活動初日にコーディネーターが同行。会員同士をご紹介します。活動条件や内容を確認します。
- ③活動開始: 活動中に困った事や直接言いづらいことは、コーディネーターにご相談ください。また、車いす研修や講演会など、会員のための行事もあります。詳しい内容は、会員情報誌『しあわせ通信』(偶数月発行)でお知らせします。

利用の多い活動は?(平成20年度実績)
1位 掃除、片付け..... 5,894件
2位 食事づくり..... 2,471件
3位 買い物..... 2,389件
4位 話し相手..... 1,217件

各種ボランティア講座一覧

| 事業名 | 対象 | 定員 | 内容 | 日時 | 会場 | 申込方法 |
|---------------------------|-----------------------------|-----|--|--|-----------|-------------------------|
| 介護支援サポーター制度 ●説明会・基礎研修会 | 区内在住の満65歳以上の介護サービスを利用していない方 | 40名 | ①葛飾区介護支援サポーター制度の概要説明 ②サポーター活動をするにあたっての心構えなど ③登録手続き | 3月19日(金) 午後1時30分～4時 | ボランティア活動室 | 前日までに電話で申し込み |
| <講座>はじめてのボランティア | 区内在住・在学・在勤の方(高校生以上) | 20名 | これから活動を始めたいという方に、ボランティアについて活動のきっかけなどをお話いたします。(2日とも同じ内容) | 3月18日(木) 午後6時～7時30分 4月15日(木) 午後2時～3時30分 | 社協研修室 | 前日までに電話、又はFAXで申し込み(先着順) |
| シニアボランティアスタート講座 | 区内在住・在学・在勤の方(概ね50歳以上の方) | 20名 | 熟年向けに、 ①地域活動・ボランティアとは ②ボランティア活動の紹介 ③車いす体験 | 3月13日(土) 午前10時～12時30分 | | |

※社協研修室・活動室...ウェルビアカツしか

ひとりで苦しまず、どうぞお話し下さい。

心の相談室 カウンセリング・ルーム
ハーモニー

個人面談 全予約制 1回1時間 (¥3000-)

TEL.03-3607-4090
〒125-0042 葛飾区金町3-41-20

(※)日本カウンセリング・センター世話人による面談です

各種保険取扱 訪問歯科

通院困難な方のご自宅、施設などへ訪問して歯の治療を行います。

歯でお困りの方、誤嚥性肺炎を起しやすい方など、ご相談下さい。

あさひ歯科 TEL.03(5670)5215

全戸配布! 22万部発行

平成22年度(第136号～139号) 広告募集中

詳しくは、社協ホームページをご覧ください。
<http://www.katsushika-shakyo.com>

この紙面の講座・教室の申込方法

往復はがきの記入の仕方

〒124-0006
葛飾区堀切3-34-1
ウェルビアカツしか3階
かつしかボランティアセンター行

ご自分の住所氏名

FAXの場合はこの内容を記載...

①「○○講座希望」
②参加者氏名(フリガナ)
③住所
④電話番号
⑤性別
⑥年齢
⑦申し込みに必要な事項

三井住友海上・日本興亜損保 代理店

株式会社ベンリー

保険の相談 受けたまわります

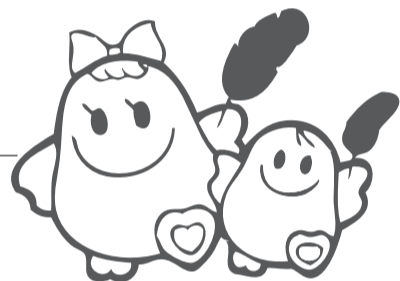
葛飾区金町2-14-13 竹山ビル1F
TEL.03-3600-3122 FAX.03-3600-3176

平成21年度 地区別募金額一覧表

Table with 4 columns: 地区センター管内, 赤い羽根共同募金, 歳末たすけあい募金. Lists various districts and their respective contribution amounts.

※赤い羽根共同募金および歳末たすけあい運動の募金額、配分結果は、共同募金会のホームページでも詳しくご覧いただけます。

www.akaihane.or.jp



ご協力ありがとうございました

赤い羽根共同募金運動

募金総額 14,439,572円
昨年10月から12月にかけておこなわれた「赤い羽根共同募金」に、多くの皆様のご協力をいただきありがとうございました。

歳末たすけあい運動

募金総額 24,377,023円
昨年12月に実施した歳末たすけあい運動では、皆さんの温かいお気持ちと地域の自治町会や民生・児童委員の方々などのご協力...



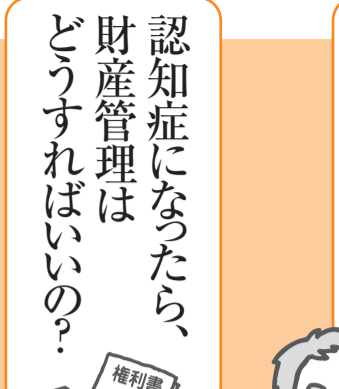
成年後見制度
成年後見制度
成年後見制度
成年後見制度
成年後見制度
成年後見制度
成年後見制度
成年後見制度
成年後見制度
成年後見制度

弁護士・司法書士による専門相談(相談事業)
●福祉サービスのトラブルや疑問、または成年後見制度、遺言、相続などに関するご相談のため、法律の専門家による個別相談日...



成年後見制度のご相談に応じます。(成年後見利用支援事業)
●成年後見制度は、判断能力が不十分な方に対して、家庭裁判所から選任された後見人等(主に親族や専門家)が財産管理や身上監護を行うものです。

福祉サービスの利用を支援します(訪問援助事業)
●生活支援員が月に数回訪問し、福祉サービスの利用を支援します。また、預貯金の出し入れや公共料金の支払い等、日常的な金銭管理も側面的にサポートします。



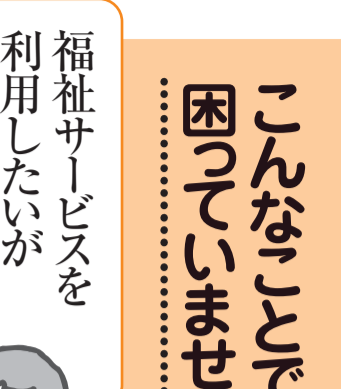
「成年後見人等の集い」開催のお知らせ
日時 平成22年3月9日(火) 午後2時~4時
場所 ボランティア活動室(ウェルビア1階)
内容 講演:「成年後見制度について」~安心して生活を送るために~
講師:(財)民事務協 赤祖父 宗重氏

困っているだけで困っていませんか?
福祉サービスを利用したいがよくわからない...
外出が困難なので銀行に行けない...



ひとり親家庭等がお困りの時にホームヘルパーを派遣します。

交通遺児等の方へ奨励金を贈ります
交通遺児等の方へ奨励金を贈ります
交通遺児等の方へ奨励金を贈ります
交通遺児等の方へ奨励金を贈ります
交通遺児等の方へ奨励金を贈ります



平成21年度事業評価を実施しました。
事業評価とは、社協が実施する事業を、できるだけ客観的な指標などを用いて評価を行い、区民のニーズを重視した効果的、効率的な事業展開に役立てようとするものです。

子育ての支えあい
ファミリー・サポート・センター
サポート会員募集
ファミリー・サポート・センターでは、生後6カ月から小学校3年生までのお子さんを対象に、仕事の都合や急用などで一時的に育児に困ったときに、保育園への送迎や、子どもの預かりなどの育児支援サービスを実施しています。

しっかりサポートが お手伝いします。

善意のご寄付

平成21年11月1日~平成22年1月31日まで

今回もたくさんのご寄付をありがとうございました。皆さまからいただいたご寄付は、社協の貴重な資金として、地域福祉を推進していくための事業に活用させていただきます。

本会への福祉事業資金として

- List of donors and amounts: 木村博幸(東金町5) 21,472円, 東京ガスライフパル葛飾 62,332円, 葛飾資源リサイクル事業協同組合 62,440円...

- List of donors and amounts: 葛飾区商店街連合会 639,100円, 華秀会 40,000円, 新小岩中町青年会 16,930円...

善意のご寄付 ありがとうございます!

区立飯塚小学校の夏祭り、グループごとに工夫しておこなわれたバザーやお茶・お菓子の売上げ等の一部をご寄付いただきました。当日は、飯塚小学校6年生の代表2名と担任の先生が社協に来所され、事務局長室で寄付贈呈がおこなわれました。



代表の田中くんと大澤くんから事務局長へ贈呈

寄付のお申込みは年間を通して、社協事務局で受け付けております。区民の皆さんを中心とした、「支えあう福祉のまちづくり」に、ご参加、ご協力をお願いします!

申し込み、問い合わせ 振興課 ☎5698-2411

利用料 住民税課税額に応じて費用負担があります。
登録申込方法 事前にご連絡の上、社協までお越しください。
お申し込み・お問い合わせ ☎5698-2411

対象者 4月1日現在、区内に住所を有し、4月から高等学校へ入学される交通遺児等(交通事故・災害・病気等により両親又はそのいずれかを亡くされた方。すでに両親のいない場合は保護者を亡くされた方)
申請方法 保護者の方が、次の書類を社協窓口へ持参もしくは郵送してください。

事業評価とは、社協が実施する事業を、できるだけ客観的な指標などを用いて評価を行い、区民のニーズを重視した効果的、効率的な事業展開に役立てようとするものです。
今年度は、35事業(内部管理的な事業は除く)の評価を実施しました。
詳細は社協窓口、または社協ホームページで閲覧できます。

地域で子育ての支えあい

ファミリー・サポート・センター サポート会員募集



育児のお手伝いをしていただける方(サポート会員)を募集しています。
現在、子育てのお手伝いをしていただくサポート会員の数が足りません。子育て経験や保育士などの資格がある20歳以上の方を募集しています。子どもが好きな、空いた時間を生かして活動したい方からのご連絡をお待ちしています。