



みんなで創り・育む 安心して暮らせる「わがまち葛飾」の実現

# 葛飾 社協だより

令和元年(2019年)

12/5号

No.190

●発行 社会福祉法人葛飾区社会福祉協議会 〒124-0006 葛飾区堀切3-34-1 地域福祉・障害者センター(ウェルピアかつしか内) ☎5698-2411 ●編集 広報委員会

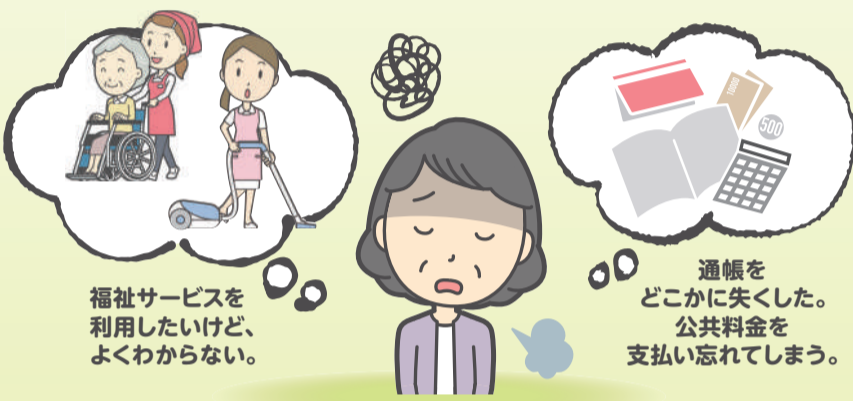
困ったな...  
そんなときは

## 成年後見センターへ

高齢の方や障がいのある方が安心して住み慣れた「かつしか」で暮らすために...

### 訪問援助事業

～安心して地域生活を送るお手伝いをします～



福祉サービスを利用したいけど、よくわからない。

通帳をどこかに失くした。公共料金を支払い忘れてしまう。

#### 【利用できる方は】

- ① 高齢の方、知的障がい・精神障がい、身体障がいのある方等
  - ② 福祉サービスの利用や金銭管理等に困りの方
  - ③ 契約及び意思の確認が可能な方
- ※①～③のすべてに該当する方  
※利用料がかかります。

本人の状況を確認するため、職員が何度か訪問し、社会福祉協議会と契約のうえ利用となります。

福祉サービス(ヘルパーやデイサービスなど)の利用方法や手続きの相談・支援

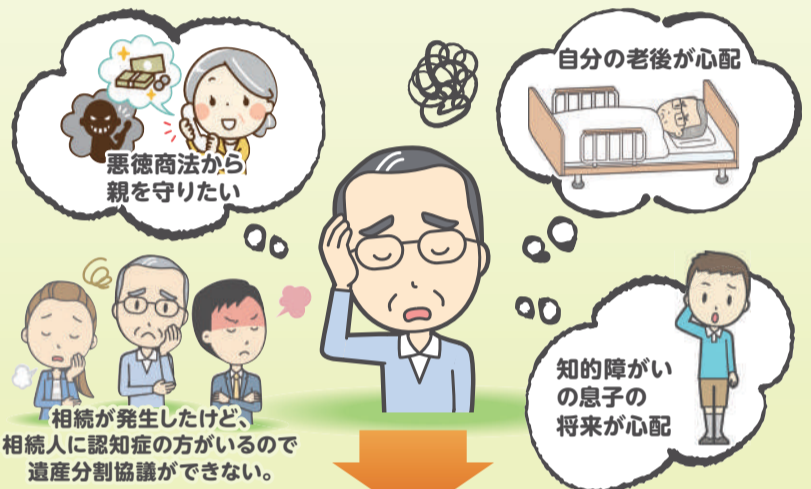
日常生活に必要な預貯金の払戻しや預入れ、公共料金等の支払いのお手伝い

通帳や証書など大切なもののお預かり

など

### 成年後見制度利用支援事業

～成年後見制度につながるお手伝いをします～



悪徳商法から親を守りたい

自分の老後が心配

相続が発生したけど、相続人に認知症の方がいるので遺産分割協議ができない。

知的障がいの息子の将来が心配

#### 成年後見制度の説明や手続きの案内をします。

※申立書類も配布しています。

#### 【成年後見制度とは】

判断能力が十分でない方を支援するため、家庭裁判所が本人の権利を守る援助者(成年後見人等)を選ぶことで、本人を法律的に保護する制度です。

※後見人等への報酬費用支払いがあります。

### 終活相談(新規事業)

—エンディングサポート事業—

成年後見センターでは、区民の方々が「最後まで自分らしく生きる」ためのサポートとして、11月より新しく「終活相談」事業を実施しています。身寄りがないため、亡くなった後の手続きに不安がある方などに対して、専門家(弁護士等)が具体的な相談に無料で応じます。

実施日時: 毎月第1・3水曜日午後1時～4時

予約制になりますので、相談希望の方は成年後見センターまでお申込みください。

#### 社会福祉協議会オリジナルのエンディングノート

社会福祉協議会のほか高齢者総合相談センター、区役所福祉管理課(3階311番)にて葛飾区民の方へ無料で配布しています。

その他、成年後見センターでは成年後見に係る相談や講座を行っています。3面「あんしのわ」をご覧ください。

問合せ

成年後見センター(ウェルピアかつしか)

☎5672-2833

## 広告

12月12日(木)・16日(月)の2日間限定!

# 相続・贈与

## 無料の個別相談会

### 03-5876-5561

先着順です! まずはお電話を!

会場はこちら!

葛飾区金町6-9-7  
興国第2ビル2F  
会計事務所COZY  
コースイ

JR金町駅南口・京成金町駅徒歩2分

## リフォーム・リノベーション

ご家族の安心・安全のため、大切な住まいのメンテナンスや機能向上をご検討なさいませんか?

相談・見積  
無料

お客様・地元で20年  
真心対応

外壁・屋根・雨樋・雨漏り・天井浸み・壁紙・サッシ・ベランダ  
階段・床補修・床暖房・駐車場・門扉・上下水道・キッチン・風呂  
トイレ・介護・耐震化・増改築・建替え 内外装全般 豊富な経験と実績

TOYODO HOUSE-SP (株)東洋堂ハウスSP  
東京都知事許可(般-27)第144283号

金町支店 03(5876)3963 小岩支店 03(6458)0064  
JR金町駅前 〒125-0041 葛飾区東金町 1-4-13 越後屋ビル2F  
JR平井駅前 平井・千住支店 03(6802)9375 JR小岩駅前 〒133-0057 江戸川区西小岩 1-28-12 カサ西小岩2F  
JR外葛西駅前 葛西支店 03(6808)6250

印刷関連 50年

## プリントプラン

印刷のお仕事はございませんか

★一般冊子の印刷・製本  
★出版書籍の印刷・製本

2019 出版情報 教育図書21刊 全国有名書店にて発売中



TEL.5875-6455 葛飾区東四つ木1-22-1 葛飾区東葛2-2

# 講座・募集 \広げよう!/ ボランティアのわ

申込み・問合せ  
ボランティア・地域貢献活動センター  
(ウェルピアかつしか 1階)  
☎5698-2511 FAX:5698-2513  
メール:vc@katsushika-shakyo.com

ハガキ・FAXで申込みの場合  
●講座の名称 ●参加希望日  
●住所 ●氏名 ●フリガナ  
●年齢 ●電話番号  
記入してください

お知らせ 1月の土曜開所日は、18日(土)です。4日(土)は休館となりますのでご注意ください。

## 募集 個人・団体ボランティア登録者

趣味や特技を活かして、困っている方や地域活性化のためにボランティア活動してみませんか?

登録をするとこんなメリットが!

- ボランティア情報紙(2ヶ月に1回)をお届け
- ボランティア保険料の一部を補助
- 活動に対する助成制度あり(団体の場合)



ごみ拾いも身近なボランティア活動

どんなボランティア活動がある?

高齢者	・高齢者施設 ・介護支援サポーター (ポイント制[説明会参加必須])	お話し相手、掃除、イベント支援
障がい(児)者	・障がい(児)者施設 ・運転ボランティア	・イベントの手伝い、内職作業の手伝い ・車いすのまま乗れる「ハンディキャブ」の運転
子ども	・保育園 ・児童館、学童保育クラブ ・こども食堂	保育補助、読み聞かせ、まつりの手伝い、学習支援
身近な地域	・生活支援ボランティア ・個人ボランティア	高齢者や障がいのある方への困りごと支援(掃除・電球交換など)
災害時	・災害ボランティア	被災したときの支援(炊き出し、復旧作業など)
その他	・ボランティア団体	依頼のあった施設での演芸披露、福祉、環境整備など



講座風景

◆ **講座** ボランティア・NPO入門講座  
ボランティア活動やNPO活動の基礎を学ぶ講座です。地域貢献活動に取り組みうえでの課題を考えるとともに、団体設立までのシミュレーションをしながら、団体の事業計画や資金繰りを学びます。  
◆ **日時** 令和2年1月25日(土) 午前10時~午後4時  
◆ **会場** 亀有地区センター(亀有3・26・1 リリオ館7階)  
◆ **定員** 30名(多数抽選)  
◆ **講師** 認定NPO法人難民支援協会 理事 石井宏明氏  
◆ **申込方法** 1月22日(水)までに、電話・FAX・メール・QRコードでお申込みください。



◆ **講座** 災害ボランティア活動の基礎を学ぶ  
◆ **日時** 令和2年3月14日(土) 午前9時~12時10分  
◆ **会場** ウェルピアかつしか  
◆ **対象** 区内在住・在勤・在学の16歳以上の方  
◆ **定員** 30名(多数抽選)  
◆ **内容** 災害の種類と防災・減災  
◆ **講師** ピースポルト災害支援センター職員  
◆ **参加費** 880円(資料代)  
◆ **申込方法** 3月9日(月)までに、電話・FAX・QRコードでお申込みください。



災害ボランティアセンター設置・運営訓練

◆ **募集** 万が一に備えて! 災害ボランティアセンターの設置・運営訓練  
◆ **日時** 令和2年3月14日(土) 午後2時~4時  
◆ **会場** ウェルピアかつしか  
◆ **定員** 50名(多数抽選)  
◆ **内容** 災害ボランティアとして、受付から活動までの流れを体験  
◆ **申込方法** 3月9日(月)までに、電話・FAX・QRコードでお申込みください。

## 歳末たすけあい・地域福祉活動募金 実施中!

「歳末たすけあい・地域福祉活動募金」は、毎年行われている高齢者支援活動への助成や高齢者作品展、各地域で取り組んでいる小地域福祉活動、ボランティア支援など、地域の方々や各種団体のさまざまな福祉活動支援に活用されています。

- 主催 東京都共同募金会
  - 実施 葛飾区社会福祉協議会
  - 協力 葛飾区 葛飾区自治町会連合会 葛飾区民生委員児童委員協議会
- ◆ 問合せ 広報・会員係 ☎5698-2411



## 「しあわせサービス」協力会員・サポート会員募集 「ファミリー・サポート・センター」

事業名	しあわせサービス 家事援助(有償)	ファミリー・サポート・センター 子育て・育児支援(有償)
募集協力者	協力会員	サポート会員
内容	掃除や洗濯、食事作りなどの家事援助を区民の参加で支え合うサービス (協力会員への謝礼:1時間700円)	保育園・学童保育の送迎や子どもの一時的な預かりなどの育児支援サービス (サポート会員への謝礼:1時間800円)
会員の資格	区内在住で、18才以上の健康な方。説明会もしくは窓口で会員登録をした方	子育ての経験や保育士などの資格がある、20才以上の健康な方。窓口にて登録手続き後、2日間の研修を受講した方
説明会・研修会	【説明会】 日時 2月18日(火)午後2時~4時 会場 青戸地区センター(青戸5-20-6) ★説明会への参加が難しい場合はご相談ください。	【研修】 日時 12月19日(木)、20日(金) いずれも午前9時30分~午後4時 会場 ウィメンズパル(立石5-27-1)
申込み・問合せ	福祉サービス係 ☎5698-3216	ファミリー・サポート・センター ☎5698-4151

各会場へのお問い合わせはご遠慮ください。



## 葛飾社協だよりに掲載する広告を募集します

- 【発行予定(年6回)】 4月25日、6月5日、8月25日、10月25日、12月5日、2月25日
- 【掲載場所と料金】  
①1面下段(1コマ) 1回:25,000円 年間:120,000円  
②4面下段 1回:22,500円 年間:100,000円
- 【広告サイズ】 1コマ 縦7cm×横5.5cm
- 【申込方法】 ホームページに掲載している募集要項と申込書(ダウンロード可)をご確認いただくか、お問い合わせください。
- ◆ 申込み・問合せ 広報・会員係 ☎5698-2411



葛飾区社会福祉協議会  
☎ 5698-2411(代表) FAX 5698-2513

ホームページ

http://www.katsushika-shakyo.com



facebook

https://www.facebook.com/595724087186054/





青空一風・千風

- ◆ **講演会** 成年後見制度(入門) 無料講演会 「漫才で理解を深める 成年後見制度」
- ◆ **日時** 令和2年2月8日(土) 午後2時~4時
- ◆ **会場** ウィメンズパル 多目的ホール(立石5-27-1)
- ◆ **対象** 区内在住の方で制度を知りたい、理解を深めたい方
- ◆ **定員** 150名(先着順)
- ◆ **講師** 第一部:青空一風・千風(漫才師)「漫才で学ぶ成年後見制度」 第二部:高野守道氏(司法書士)「制度のポイント(解説)」
- ◆ **申込方法** 12月9日(月)午前9時から電話受付

広げよう  
**あんのわ**  
申込み・問合せ  
**成年後見センター**  
ウェルピアかつしか 3階  
☎5672-2833

**成年後見制度豆知識④**  
どこに手続きに行けばいいの?

すでに判断能力が不十分な方へ後見人等をつける法定後見制度では、家庭裁判所にて後見・保佐・補助の開始申立ての手続きが必要になります。

一方で、将来判断能力が不十分になったときに備えて後見人等を決めておく任意後見制度では、公証役場にて任意後見契約の手続きが必要になります。

※申立書類の配布、制度や手続きの説明などについては成年後見センターで行っています。



- ◆ **講演会** 「成年後見人等の集い」
- ◆ **日時** 令和2年1月25日(土) 午後1時30分~3時30分
- ◆ **会場** ウェルピアかつしか
- ◆ **対象** ①すでに活動をしている親族後見人(区内在住の方)もしくは、被後見人等が区内在住の場合も可)、②これから親族後見人になる予定(検討中含む)で制度の概要を理解されている区内在住の方
- ◆ **定員** 40名(先着順)
- ◆ **内容** ①講演 「身上保護の実務」本人の意思を尊重した契約・手続きを行うために知っておくべきこととは 講師:篠塚直樹氏(社会福祉士)
- ◆ **情報交換会**
- ◆ **申込方法** 12月9日(月)午前9時から電話または左記QRコードで受付開始(QRコードで申込みの場合、定員に達し次第申込み画面には進めなくなります。)

**専門相談/出張相談** いずれも事前に予約が必要です《無料》

相談	内容	相談日	相談員	時間	場所	申込み・問合せ
専門相談	成年後見制度、遺言・相続などに関すること	毎月 第2木曜日	司法書士	午後1時~4時 (相談時間:40分)	社会福祉協議会 相談室 (ウェルピアかつしか3階) 堀切3-34-1	成年後見センター ☎5672-2833
		毎月 第4木曜日	弁護士			
出張相談	成年後見制度に関すること	毎月 第2火曜日	成年後見センター職員	午前10時~正午 (相談時間:50分)	葛飾区役所 (本館2階) 立石5-13-1	成年後見センター ☎5672-2833 ※相談日の2週間前から予約受付
		毎月 第4火曜日				

※一般相談:職員による成年後見等に関する電話や窓口での相談は随時行っております。

**善意のご寄付**  
令和元年9月21日から11月15日まで

今回もたくさんの善意のご寄付をありがとうございました。皆様からいただいたご寄付は、社会福祉協議会の貴重な資金として地域福祉を推進していくための事業に活用させていただきます。(順不同・敬称略)

**本会への福祉事業資金として**

奥戸二丁目町会婦人部	5,000円	宗教法人 正王寺檀徒会 正王寺住職 伊東快聡	500,000円
パチンコー福	200,000円	家庭倫理の会 葛飾区	77,000円
お花茶屋東町会	35,395円	葛飾区グラウンド・ゴルフ協会	15,000円
専修大学校友会 葛飾支部	10,000円	北向き地藏募金(東金町5)	12,378円
柴又青友会	21,512円	地場産業展(堀切まちづくり懇談会)	60,462円
佐藤 幸宏(金町2)	20,000円	葛飾明るい社会づくりの会	102,000円
慶野 照五(東金町4)	13,549円	かつしか点訳の会	5,000円
高砂地区民生委員児童委員協議会	79,668円	(株)東洋堂ハウスSP	100,000円
フリーマーケット里彩くる カエル倶楽部	2,000円	匿名	61,900円
葛飾小品盆栽会	5,400円	<b>アエナちゃん募金箱より</b>	
あおき障害者スイム	5,000円	サンサンクラブ グラウンドゴルフ部	15,358円
光永ビルサービス	4,720円	東京拘置所矯正展	14,514円
まりも	74,642円	ウィーンのいざない運営委員会	3,000円
ウィーンのいざない運営委員会	5,213円	コミックバスター青戸店	2,204円
葛飾区伝統産業職人会	78,000円	産業フェア	6,941円
ミツワ薬局柴又四丁目店	10,017円	たから薬局	3,661円
葛飾資源リサイクル事業協同組合	32,650円	さい整形外科クリニック	4,352円
青戸地区センターまつり梅香亭	10,000円		



サンサンクラブ グラウンドゴルフ部 (1.9.27)



高砂地区民生委員児童委員協議会 (1.10.9)



まりも (1.10.29)



家庭倫理の会 葛飾区 (1.11.8)



葛飾明るい社会づくりの会 (1.11.13)



(株)東洋堂ハウスSP (1.11.15)

皆さんありがとう!

**募集**  
社会福祉協議会の  
会員になりませんか?

子どもも大人も高齢者も障がいがある人も、みんなが住み慣れたまちで安心して暮らしていくことができるよう、社会福祉協議会ではさまざまな地域福祉活動に取り組んでいます。

- ボランティア活動の講座
- 家事や子育てのお手伝い
- 資金面での相談事業
- 成年後見制度のサポートなど

これらの活動をより実りあるものにするためには、多くの方のあたたかいお気持ちが必要になります。会員として一緒に安心して暮らせるまちをめざしませんか?

◆ **年会費** 正会員 101千円  
特別会員 101万円  
◆ **問合せ** 広報・会員係 ☎5698・2411



**Map**

〒124-0006  
葛飾区堀切3-34-1  
地域福祉・障害者センター(ウェルピアかつしか内)

葛飾区社会福祉協議会  
(ボランティア・地域貢献活動センター)  
成年後見センター



# 新小岩 小松菜いちよう倶楽部

地域の皆さんと一緒に“ささえあい”のまちづくり

## 委員会名の由来

「小松菜」は新小岩の特産物。  
「いちよう」は花言葉が長寿。  
高齢者が集う会ということで、  
2つを組み合わせて命名した。

## Q どんな取り組み？

### イベントと食事会

民生委員・児童委員、町会役員の方を中心とした運営委員の方々が、年3回手作りの食事を提供する食事会を開催しています。

食事会の前には高齢者総合相談センターの職員の方から介護予防のお話や保健センターの健康講話、回想サロン・歌声喫茶などの小イベントを行い、参加者同士の交流を図っています。

食事はお盆にいっぱいのおかずやデザートなどが色鮮やかに盛られ、皆さん目も舌も使って食事を楽しんでいらっします。



## Q 参加者の声は？

「歌声喫茶では、普段大きな口をあけて声を出すことが少ないので、とてもスッキリして楽しかった」「食事はひとり暮らしだと簡単に済ませてしまうことが多く、こんなに手の込んだ料理をいただくのは久しぶり。とても美味しかった」といった声が聞かれます。

## Q アピールポイントは？

高齢者の方対象の食事会です。新小岩地区センター（新小岩2-17-1）で開催しています。毎回定員を超える大勢の参加があります。今後も引き続きたくさんの方に楽しんでいただけるイベントや食事会を開催していきます。



食事会



歌声喫茶



講話風景

## 中学3年生・高校3年生等の 進学を応援します!

社会福祉協議会では受験のための《塾代》や《受験料》、  
進学のための《入学金》や《授業料》などの貸付を無利子で行っています。

受験生チャレンジ支援貸付事業		教育支援資金	
中学3年生・高校3年生等の受験生がいる世帯 ※収入要件あり(生活保護世帯は対象外)		対象	高校・短大・専門学校・大学に在学中 または、進学予定のお子さんがある世帯 ※収入要件あり(生活保護世帯も対象)
受講料	受験料	貸付限度額	授業料等 入学金
中学3年生:200,000円 高校3年生:200,000円	中学3年生:27,400円 高校3年生:80,000円	高 校:月額52,500円 短大・専門学校:月額90,000円 大 学:月額97,500円	500,000円
世帯の生計中心者(20歳以上)		申請者	進学を希望するお子さん ※申請者・親権者との面接が必要
原則必要 ※見つからない場合はご相談ください。		連帯保証人	原則不要 ※生計中心者が連帯借受人となることが必須です。
最長5年(60回)以内 無利子 ※入学した場合、申請により返済が免除されます。		返済	最長14年(168回)以内 無利子
初めてのご相談は令和2年1月末日までにお電話ください。 ・支払済みでも申込みできます。 ・申込み期限があります。		申込み時期	学費納入期限の2ヶ月前を目安にご相談ください。 ・支払済みは対象外です。 ・合格前でも受験予定で申請できます。
受験生チャレンジ支援貸付担当 ☎5671-5175		問合せ・申込み	貸付係 ☎5698-2457

※申込みにあたっては、所得制限、都内在住期間や債務の状況などさまざまな要件があります。詳細はお問い合わせください。