

ボランティアセンターだより



平成19年10月15日 第205号

かつしかボランティアセンター TEL 5698-2511 FAX 5698-2512
〒124-0006 葛飾区堀切3-34-1 ウェルピアかつしか3階
ホームページ <http://www.katsushika-shakyo.com/vc/>

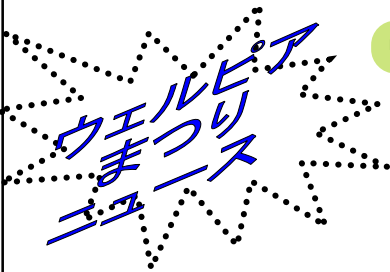
2ページ
出展団体・団塊講座

3ページ
交流会のお知らせ

4ページ
Vネット情報・V募集

5ページ
助成情報 他

6ページ
作品展・詩 他



ウェルピアまつりって？

ボランティアまつりと障害者週間行事が一つになって
つくるまつりです。

今年で第3回目を迎えます。

12/2(日)開催!

ボランティアまつり実行委員会、いよいよ大詰め!

当日まであと1か月半。

出展団体と内容が決まりました。次のページでご紹介します!

これからは、担当や係を決めていきます。

助成金を受けているグループは必ず来てください。



～ボランティアまつり出展概要～

催物・体験…5団体

バザー…4団体

模擬店…8団体

ミニ縁日コーナー…2団体



ウェルピアかつしか発着のバスの時刻表が、9月16日から改訂されました。
新しいダイヤにつきましては、各バス停でご確認ください。

《路線》レインボーかつしかバス、京成タウンバス

ウェルピアかつしか～お花茶屋駅前経由～亀有駅南口～金町駅南口



お知らせ

11月の土曜日開所は
17日です。

水曜日は **19時30分**まで
開所しています。

ボランティアまつり出展団体一覧

体験・催物

舞台発表 ＊ 手話ダンス・虹
 舞台発表 ＊ 手話サークル葛飾
 夏休みボランティア体験発表 ＊ かつしがボランティアセンター
 ドレスアップ&メイクボランティア ＊ プルメリア
 水元公園の自然紹介と簡単な工作 ＊ 水元の自然と金魚の会
 高齢者疑似体験 ＊ かつしがボランティアセンター



バザー

ガールスカウト東京都第148団
 かつしが・中途失聴者・友の会
 はあーとのわ
 未来空間ほむほむ



ミニ縁日

ヨーヨーつり、輪投げ他 ＊ 葛飾幼児グループボランティア会
 飲み物、(無料) わたあめ、(無料) ポップコーン ＊ ボランティアまつり実行委員会

模擬店

茂木町野菜直売 ＊ アクアフレンズクラブ
 五目いなり ＊ アムネかつしが
 たこ焼き、おでん ＊ ガガやけ後援会
 チヂミ ＊ かつしが風の子クラブ
 焼きそば ＊ 葛飾区手をつなぐ親の会
 すいとん(味噌味、醤油味) ＊ サークルせせらぎ
 焼きそば ＊ つくしの会
 自家栽培無農薬野菜・果物販売 ＊ ボランティア心のつばめ会



… 団塊の世代向けボランティアスタート講座 …

定年後は、会社人から社会人(地域人)へ!
 地域活動やボランティア活動を始めるときっかけにしてみませんか?



「スタート講座」
 ・住所
 ・氏名
 ・年齢
 ・電話番号

<記入例>

- ✚ 内容 ①地域活動・ボランティアとは
②ボランティア活動の紹介など
- ✚ 日時 11月15日(木) 午後2時~3時30分
- ✚ 会場 社協研修室(ウェルピアかつしか1階)
- ✚ 対象 区内在住の50代半ばから60代初めの方
- ✚ 定員 30名(先着順)
- ✚ 受講料 無料
- ✚ 申込方法 電話またはFAX

※FAXの場合は、記入例を参考にして
 必要事項を記入の上、お申込みください。



第15回城東ブロックボランティア交流会 開催!!

☆ 11月17日(土) 開催!! 申込み締切り11月1日(木) ☆

今年も、葛飾・足立・江戸川・江東・墨田の城東5区のボランティアの皆さんを対象とした、ボランティア交流会を開催します!

今年で15回目を迎えるこの会は、5区のボランティアセンターとボランティアが実行委員となり、交流会の企画と運営を行っています。

今年の実行委員は藤本カヨ子さん(趣味の会)、中里隆二さん(がつか点訳の会)、担当職員は斎藤です。

今年のボランティア交流会のテーマは、ボランティアの原点に返ること。

皆さんが、ボランティアを始めたきっかけは何でしたか。

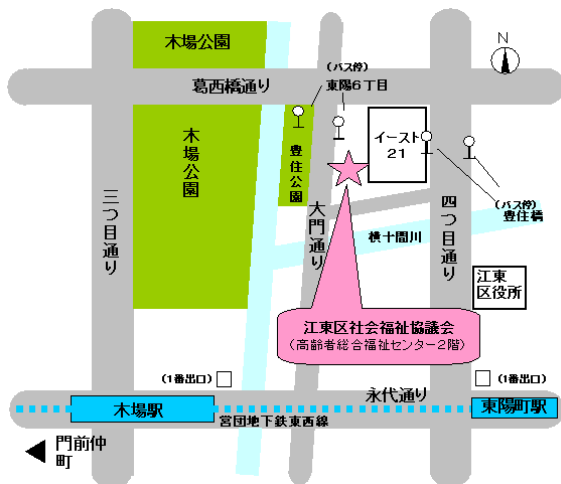
ボランティアって、何のためにやっているのでしょうか。

そんなことを、城東5区のボランティア同士、話してみませんか?

後半は、エコやリサイクルに関するボランティアについての発表です。

ボランティアの比較的新しい分野にも、注目してみませんか。

- ★対象 葛飾区内でボランティア活動をしている方(団体、個人問わず)
- ★日時 11月17日(土) 10:00~15:00
- ★場所 江東ボランティアセンター(江東区東陽町)
- ★内容 午前の部 グループディスカッション ボランティアとは何か
午後の部 エコ・リサイクルに関する活動発表
- ★参加費 無料
- ★申込み 参加希望の方は、電話またはFAXでお申込みください。
FAXの場合は、氏名・電話番号・所属(個人ボランティアの方は個人、グループに所属している方はグループ名)を書いてお申込みください。
- ★締切り 11月1日(木)
- ★主催 城東ブロックボランティア交流会実行委員会



【交通のご案内】

東京メトロ東西線

- 木場駅 1番出口から徒歩12分
- 東陽町駅 1番出口から徒歩15分

都営バス

- (錦13系統 錦糸町駅前~晴海埠頭 住吉駅前経由)
東陽六丁目 下車徒歩1分
※錦糸町駅前(南口)から13分、
住吉駅前(A1出口)から9分

バイ

ネット情報

葛飾の高齢者問題を考える会 **せせらぎ水元**

私たちは毎週水曜日に水元社会教育館で、高齢者の方に食べていただくお昼の「せせらぎべんとう」と作り配達している、会員41名のボランティアグループです。

昭和59年にボランティア講座を受講した人々により、サークルせせらぎとして発足し、平成11年に独立し「せせらぎ水元」として活動中です。発足当時、高齢者への友愛訪問をする中から食事に関わることの必要性を強く感じ、平成2年に現会員中村道子さん、故花見かおるさん宅の台所から現在の「せせらぎべんとう」の調理、配達が始まりました。

利用者の方が毎回楽しみにして食べてくださるのは、作る私たちが皆主婦としての各家庭の味を持ち寄るため、味がバラエティに富んでいることでしょうか。そして、その味にプラスされるのが、毎回変わる掛紙の文章と絵、お誕生日に手渡しするお祝いカードで、大変喜ばれています。

会員のためには、衛生講習会、料理講習会や親睦としてのバス旅行等を行い、対外的には館まつり、ウェルピアまつりに参加協力をしています。

今や会員の平均年齢は68歳。これからの活動継続のために、若い方々の参加を心待ちにしています。一緒にボランティアをしませんか。

連絡先 **せせらぎ水元** 代表 飯島秀子 (TEL 3600-4008)

ボランティア大募集

墨田区

第33回あしながPウォーク10開催!

参加者&イベントボランティア募集 **あしながPウォーク10実行委員会**

フィランソロピー (Philanthropy) という言葉を聞いたことはありますか?

一般的には“博愛”や“滋養の精神”などと訳されますが、あしながPウォーク10実行委員会では「やさしい人間愛」と訳し、フィランソロピー (P) の気持ちであふれる社会に少しでも近づきたいという思いをこめて、ボランティアウォーキングイベントをこの秋に開催します。

このイベントを通じて、あしなが育英会 (病気や災害、自殺で親を亡くした子どもたちを物心両面で支える民間非営利団体) が行う、海外の遺児への寺子屋方式の教育支援と、日本への留学・支援の実施を応援します。隅田川沿いのコースを楽しく歩きながら、海外の遺児たちのことを考えてみませんか?

運営を手伝ってくれるボランティアも大募集!

●日時 11月11日 (日)

9:30 墨田区役所前うるおい広場集合、10:00 スタート ※参加は当日受付、雨天決行

●参加費 大人・学生500円 中学・高校生300円 小学生以下100円

●問合せ あしながPウォーク10実行委員会

TEL 3221-2529 FAX 3221-7676 URL <http://www.ashinaga-pwalk.org/>

※ボランティア希望の方は事前連絡。連絡先は、g0610152@edu.cc.ac.jp

新小岩

保育園ボランティア募集!

あゆみ保育園

●内容 遠足の付き添い、0歳児の食事補助、外遊びの付き添い、クリスマス会等のイベントのお手伝い、保育補助

●日時 月~土 7:45~19:45

(1時間でも可、月1回、週1回でも可)

●人数 1~10名

●連絡先 あゆみ保育園 (担当:山中)

〒124-0024 新小岩2-15-11

TEL 5661-6202 FAX 5661-6218

ボランティア登録状況

(平成19年 9月末現在)

個人登録 125名

団体登録 2,655名

(89団体)

合計 2,780名

田園調布学園大学 人間福祉学部 地域福祉学科

ボランティア活動推薦入試



田園調布学園大学では、ボランティア活動を日ごろから積極的に行っていて、福祉系の大学進学を検討している方を募集しています。
今年度から、ボランティア活動推薦入試制度を設けました。



※受験を希望する方は、ボランティアセンターや、活動している施設等からの推薦が必要となりますので、ご相談ください。

◆受験資格

高校・中学校在学中または高校卒業後に福祉関連施設・機関および団体にて積極的にボランティア活動等を行ってきた者で、将来、社会福祉従事者となる意志が強い者。

社会福祉分野の福祉関連施設・機関および団体の代表者から推薦された者（福祉関連施設・機関および団体とは、国公立または社会福祉法人等が運営しているところ）。

この学科を第一志望とする者。

◆審査方法

書類審査と面接

◆出願期間

I期 10/18～10/31（郵送必着）、
窓口は11/1まで

II期 11/20～12/5（郵送必着）、
窓口は12/6まで

◆試験日

I期 11/8 II期 12/12

◆合格発表

I期 11/9 II期 12/13

◆入学手続

I期（締切日）11/16、II期（締切日）12/20

◆問合せ先

田園調布学園大学

〒215-8542 川崎市麻生区東百合丘3-4-1

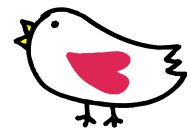
TEL 044-966-6800（入学広報課）

044-966-9211（代表）

FAX 044-955-4345

URL <http://www.dcu.ac.jp/>

E-mail nyushi@dcu.ac.jp



助成情報

キリン福祉財団 20年度公募助成

「地域における子育てに関わるボランティア活動」助成

- 対象事業 地域における子育てに関わるボランティア活動
(母親、乳幼児、小中高生、障害児、世代間交流等に対する活動)
- 対象団体 地域での子どもに関わる、福祉活動を目的とする民間団体で、4名以上のメンバーが中心となって活動するグループ。法人格の有無は問わない。
- 事業実施期間 平成20年4月～平成21年3月
- 助成金額 1件あたり30万円まで(総額3,300万円)
- 申込締切 平成19年11月12日(月)当日消印有効
- 申込方法 申込書に必要事項を記入の上、郵送にてお申込みください。
- 申込・問合せ先

〒104-8288 東京都中央区新川2-10-1

(財)キリン福祉財団事務局

片隅にいる私たちの想造展 (N) 不登校情報センター

不登校・引きこもり等の当事者または経験者たちが、取り組んでいるアートや創作品を展示する場です。不登校・引きこもりの経験が展覧作品に何を反映するのか、しないのか。それは、人それぞれと思われま

す。この創作展は、不登校・引きこもりを題材にした体験談発表・講演会とは違った視点で、不登校・引きこもりについて、出展者と観覧者が、表現し、感じる場となるでしょう。

出展者をさらに募集中!

- 日 時 12/1 (土)、2 (日) 10:00~18:00
- 会 場 新小岩地区センター 4階ホール
- 参加費 一人100円
- 支 援 東京都ボランティア・市民活動基金「ゆめ応援ファンド」
- 主催・問合せ (N) 不登校情報センター TEL 3654-0181



夢の力

夢に迷い 傷つき 投げ出したい

心に諦めが芽生えた
そんな君に 今 告げよう

夢は誰かに叶えてもらうものじゃない
自分で叶えるものなんだ
ソレは逆も気付きにくいけれど

今は手応えが無くても 空しくても
何時か気付くだろう
今までの自分は無駄では無かったと
神も仏も 実は生命そのものだと

挫けるな 自棄になるな
可能性は 捨てない限り有るんだ

夢を掴め、今その手に



作 雅 桜

：自作の詩を老人ホームなどで朗読しているボランティアさんです。主に高砂園で活動しています。

区内の各駅でも配布しています。どうぞご利用ください!

- *公共施設* 葛飾区広報課、各地区センター、区内図書館10館、社会教育館4館、区内各駅、葛飾警察署、シニアIT・活動情報サロン、ウィメンズパル、福祉事務所東庁舎、市民活動支援センター
- *保育園* 高砂保育園
- *医療関係* 嬉泉病院、東部地域病院、慈恵医大青戸病院、葛飾ロイヤルケアセンター、四ツ木診療所、アサヒ薬局 (四つ木)
- *商店* イトーヨーカ堂四つ木店・綾瀬店 (いずれもサービスカウンター)、コープとうきょう亀有店
- *高齢者関係施設* 中川園、西水元あやめ園、水元ふれあいの家、デイサービストリツ、かわせみデイサービスセンター、シルバー・サポート・コスモス、奥戸くつろぎの郷、いろは福祉会、東四つ木在宅サービスセンター、東四つ木ほほえみの里、東新小岩在宅サービスセンター、西新小岩在宅サービスセンター、すずうらホーム、葛飾やすらぎの郷、おーぷんはうす金町、グループホーム愛和 ハート&ハートかつしか、デイサービスセンターすこやか、お花茶屋ロイヤルケアセンター、デイサービスセンター堀切菖蒲園
- *障害者関係施設* 西水元福祉館、しあわせの家、高砂福祉館、鎌倉福祉館、奥戸福祉館、白鳥福祉館、かがやけ共同作業所、しょうぶエバンズ、あすなろの家、さくらハウス、夢のある家、アムネかつしかグループまどかII
- *その他* かがやき友の会、子育てひろば「わかば」、(N)花いっぱい、(株)愛和 鎌倉営業所

このような形でご協力くださるお店・施設などを募集しています。ボランティアセンターまでお電話ください。みなさんのご理解・ご協力をお願い申し上げます。

センターだより配布協力先