

# ボランティアセンターだより



平成20年1月15日 第208号

かつしかボランティアセンター TEL 5698-2511 FAX 5698-2512  
〒124-0006 葛飾区堀切3-34-1 ウェルピアかつしか3階  
ホームページ <http://www.katsushika-shakyo.com/vc/>

2ページ  
新システムの案内

3ページ  
講座・教室

4ページ  
講座・V連絡会

5ページ  
Vネット情報・助成情報 他

6ページ  
講演会・詩 他

## ” 初春や 稔り多くと 夢託し “

ボランティアセンター所長 鴻巣 幹子

新年 明けまして おめでとうございます。

お元気で新年をお迎えのことと思います。

昨年は年間を通じてのご活動、ボランティアまつりでのご活躍など本当にありがとうございました。

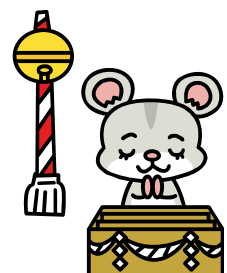
今年、ボランティアセンターは成人式を迎えます（平成元年開設）。もう20年です。皆さんのおかげでこんなに大きくなりました。今後も、ボランティア活動について、意識啓発と普及推進を図っていくため、区民を対象とした各種講座、講習会などを積極的に取り組んでいきます。

また、平成19年3月に策定した 地域福祉活動計画 にもとづき、災害時対策としての、災害時ボランティア活動マニュアルの作成や災害ボランティア登録制度の構築など、また、学校における福祉教育の充実に向け、福祉教育ハンドブックの作成等などをしっかり行っていかなければいけないと気を引き締めています。

これらを実現するためには、皆さんのお力がとても重要となります。

どうぞ、今年もよろしく願いいたします。

あわせて、皆様のご健康とご活躍をお祈り申し上げます。



### お知らせ

2月の土曜日開所は  
2日と16日です。

水曜日は **19時30分**まで  
開所しています。

**活動室を利用しているボランティアグループの皆様へ【重要なお知らせ】****ボランティアセンターの活動室の利用方法が変わります**

「広報かつしか」12/25号にもお知らせが掲載されていますが、平成20年度から、地区センター・集会所・敬老館・社会教育館が「地域コミュニティ施設」として統合され、名前や利用方法が変わります。区民の皆さんがより活発に活動できるよう、これまで施設ごとに異なっていた予約方法や利用形態を一つにまとめ、誰もが共通利用できる施設へと変わります。それに伴い、ボランティアセンターの利用方法も一部変更となります。

**◎ 平成20年7月から、公共施設予約システムを導入します**

各施設を共通利用できるように、新しい予約システムを導入することになりました。導入は7月1日からで、従来の窓口での申し込みに加え、ご自宅のパソコン・携帯電話・区内各所のタッチパネルからも申し込みできるようになります。ボランティアセンターの活動室も、このシステムで予約できるようになります。※従来どおり窓口での申し込みもできます。

新システムの利用には、あらためて団体登録の申請をしていただく必要があります。一つの施設で団体登録をすれば、区内の他の公共施設も利用できるようになります。ただし、施設によって使用料が定められており、活動内容によっては減額・免除になります。使用料については、7月から現金払いに加え口座引き落とし・クレジットカードによる支払も可能になります。6月までは、窓口での申込み、現金での支払いになります。

**◎ 団体登録の方法が変わります（申請書・団体登録証の様式が変わります）**

公共施設予約システムの導入に伴い、これまでの申請書様式が変わります。団体登録には、団体登録申請書、団体の規約、会員名簿の提出が必要になります。申請をした団体に対し、新しい団体登録証を発行します。一つの施設で登録手続きをすれば、他の公共施設も利用できますが、各施設での利用者会議（優先予約）に参加するには、その会議が行われる施設で、別途登録手続きをする必要があります。

**◎ 公共施設予約システム説明会の開催（2月中旬を予定）**

現在、ボランティアセンターの活動室等の使用に際し、団体登録をしている団体を対象に、説明会を開催いたします。説明会では、区役所の福祉管理課から、新システムの概要をはじめ、団体登録手続き、施設等の手続きなどについて、ご案内いたします。お忙しいところお手数ですが、ぜひご出席ください。

現在のところ2月中旬に活動室で開催の予定ですが、説明会の準備が整い次第、福祉管理課から各団体の代表者あてに開催通知を送付いたします。なお、「19年度は団体登録をしていないが20年度は登録を希望する」という団体は、ボランティアセンターまでお問合せください。

※ 20年度のボランティアグループ登録・ボランティア保険等は従来どおりで、登録用紙を2月号のボランティアセンターだよりに同封します。



音訳ボランティア体験講座

ボランティアの基本的な実技を学習してみましょう。

実際の活動者の話も聴けます。

体験を通じて、ボランティア活動を始めてみませんか？

- ✦ 内容 音訳ボランティア体験 ～自分の声を生かして～  
本、雑誌、新聞などの文章を、視覚障害のある方々の目の代わりに朗読するものです。テープに録音したり、視覚障害のある方と対面で朗読をしたりする活動です。
- ✦ 講師 葛飾音訳ボランティアの会
- ✦ 日時 2月9日(土) 14:00～16:00
- ✦ 会場 ボランティア活動室(ウェルピアかつしか1階)
- ✦ 対象 区内在住または在勤・在学の方
- ✦ 定員 20名(申込多数の場合は抽選)
- ✦ 受講料 無料
- ✦ 申込方法 記入例に従って往復ハガキに必要事項を記入し、返信先の宛名を書いてお申込みください。
- ✦ 締切 **1月31日(木) 必着**
- ✦ 宛先 かつしかボランティアセンター



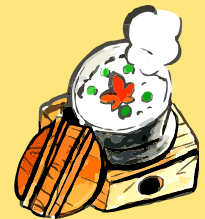
<input type="checkbox"/>	返信用				
お名前		返信先の住所		①「ボランティア体験」	
				②住所	
				③氏名(フリガナ)	
				④電話番号	

【記入例】

視覚障害のある方のための料理教室

ボランティアの皆さんと一緒に、料理を作っておいしく食べませんか？

- ✦ 日時 2月3日(日) 10:00～14:00
- ✦ 会場 ウィメンズパル2階調理実習室(立石5丁目)
- ✦ 対象 区内在住で視覚障害のある方
- ✦ 参加費 500円
- ✦ 講師 わかばかつしか
- ✦ 定員 先着20名
- ✦ 申込方法 1月15日(火) 9時から電話で受け付けます。
- ✦ 申込先 かつしかボランティアセンター TEL 5698-2511



団塊の世代向け  
ボランティアスタート講座

「会社人」から「社会(地域)人」になるための準備として、地域活動やボランティア活動へのきっかけづくりの場として参加してみませんか？

- ◆内容
  - ①地域活動・ボランティアとは
  - ②自分発!再発見!(ミニワーク)
  - ③ボランティア活動の紹介など
- ◆日時 2月23日(土) 14:00～16:00
- ◆会場 社協研修室(ウェルピアかつしか1階)
- ◆対象 区内在住または在勤・在学の方
- ◆定員 30名(先着順)
- ◆受講料 無料
- ◆申込方法 電話またはFAX
  - ※FAXの場合は、「スタート講座」・住所・氏名・年齢・電話番号を記入の上、お申し込みください。
- ◆宛先 かつしかボランティアセンター



# 災害ボランティア養成講座

## 災害時私たちは何をすべきか？何ができるのか？

- ◆内 容 ○東京消防庁災害時支援ボランティアについて  
○災害時のボランティア活動について
- ◆講 師 ○東京消防庁本田消防署  
○災害ボランティアコーディネーター
- ◆日 時 3月2日(日)、9日(日)、16日(日)  
10:00~12:00
- ◆会 場 社協研修室(ウェルピアかつしか1階)
- ◆対 象 区内在住または在勤・在学の方(高校生以上)
- ◆定 員 20名(申込多数の場合は抽選)
- ◆受講料 無料
- ◆申込方法 往復ハガキに「災害ボランティア」・住所・氏名(フリガナ)・  
年齢・電話番号を記入し、返信先のあて名を書いてお申込ください。
- ◆締切り 3月1日(土)
- ◆宛 先 かつしかボランティアセンター



### 「第1回かつしかボランティアセンター登録者・団体連絡会」 開催について

3/8  
(土)



ボランティアセンターが立石の地から堀切の地に場所を移してから、3年が経過しました。その間、新たにボランティアのネットワークグループとして「かつしかVネット」がスタートし、ボランティアまつりや各種講座などを一緒に開催していきました。



3年目を向かえ、ボランティアセンターに登録している個人の方や団体の方、すべての方々が、顔を合わせる場がほしいというご要望が多く寄せられるようになりました。



このようなことから、今回、かつしかボランティアセンターに登録しているボランティア団体及び個人ボランティアを対象にボランティアという合言葉のもとに、ボランティアに対する想いや情報などの共有化を図り、ボランティア活動のしやすい環境づくりなどを考える場として、下記のとおり「第1回かつしかボランティアセンター登録者・団体連絡会」を開催いたします。

ぜひ、ご参加ください。

日 時：3月8日(土) 14:00~16:00

会 場：ボランティア活動室

- 内 容：①平成20年度センター登録、ボランティア保険の取扱いについて  
②公共施設予約システム導入に伴う、ボランティア活動室の利用について  
③かつしかVネット活動報告について  
④センター事業報告について  
⑤ボランティア活動支援について  
⑥その他



# パイ ネット情報

## 精神保健ボランティアグループ 「はあーとのわ」

精神保健ボランティアグループ「はあーとのわ」は今年9年目を迎えました。精神障害者が地域で安心して生活できるよう理解しお互いの交流を図るため、また、家にひきこもりがちな人たちが活動範囲を広げるため、夏は水元公園でバーベキュー大会を行い、冬はクリスマスパーティーを実施しております。企画のときから障害者とボランティアと一緒に進めていき楽しいひとときをすごしております。また葛飾たんぼぼ会、保健所、作業所の協力をいただき感謝しております。会員は39名です。興味のある方は一度のぞいてみてください。お待ちしております。

はあーとのわ 西山桂子

## 「ボランティアによるボランティアのためのボラのたまり場 みんなでのし袋を作ろう！」

# 報告



12月12日(水)14時から、かつしかVネット主催の“手作りのし袋教室”が7名の参加により行われました。講師は、前回のたまり場“トンボのブローチ作り”に引き続き、趣味の会の藤本さんをお願いしました。

前半は、皆さん真剣におしゃべりもせず、折り紙を折っていましたが、1つ2つできると口も動き出し、和気あいあいとした雰囲気の中で時が進みました。最後には、今年の干支のねずみを作り上げたところで終わりとなりました。



# 助成情報

## 東京ボランティア・市民活動センター ゆめ応援ファンド

### ◆応募資格

- (1) ボランティア・市民活動団体
- (2) ボランティア・市民活動を推進している民間非営利団体

### ◆助成内容 次の(1)～(6)のいずれかの事業

- (1)学習会・研修会の開催 (2)調査・研究の実施 (3)器具・器材の開発・購入
- (4)活動にかかわる市民への啓発の実施 (5)ボランティア・市民活動団体による先駆的・モデル的活動 (6)その他

### ◆助成の種類と金額

A：単年度助成

…1年間。1件につき原則として100万円以内

B：継続助成…3年間まで。1年につき100万円以内。

◆申込締切り 1月31日(木)18時 ※郵送の場合当日消印有効

### ◆応募・問合せ先

東京ボランティア・市民活動センター【基金助成係】

〒162-0823 東京都新宿区神楽河岸1-1 (セントラルプラザ10F)

TEL 3235-1171 FAX 3235-0050 ※月曜・祝祭日休

## ボランティア登録状況 (平成19年12月末現在)

個人登録	133名
団体登録	2,753名 (90団体)
合計	2,886名

**かつしか夢プラス 今話題の対人関係に悩む若者たち 「発達障害の就労について考える」**  
**小中学生時代から注視して、対応を考え、二次障害の怖さから子どもを守ろう！**

- 日時 2月16日(土) 12:45受付開始
- 場所 テクノプラザかつしか 3階視聴覚室
- 講師 弘中章彦氏(独立行政法人 高齢・障害者雇用支援機構 東京障害者職業センター 次長)

**事前予約  
不要**

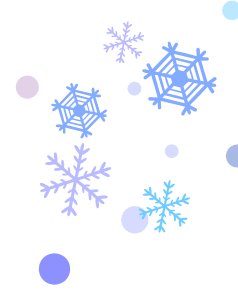
	内容	開催時間	定員
講演会	今話題の対人関係に悩む若者たち 「発達障害の就労について考える」 ～小中学生のときから考えておきたい～	13:00～ 14:40	60名
相談会	若年無業、ひきこもり、不登校など、 若者の自立・自活に向けた相談	14:50～ 15:50	6組

**参加費  
無料**

問合せ先 **かつしか夢プラス (FAX 3696-8636 携帯 090-5211-7836)**  
 ホームページ <http://www13.plala.or.jp/youngsn/>

作 雅 桜  
 …自作の詩を老人ホーム  
 などで朗読しているボラン  
 ティアさんです。主に高砂  
 園で活動しています。

訣別  
 二の足踏まず  
 躊躇わず  
 それが出来ればどんなに  
 格好良いだろう  
 けど  
 意を決するは今  
 自分の気持ちを纏める時  
 訣別：過去の全てと  
 いつも  
 未来の自分であるために



**センターだより配布協力先**

**区内の各駅でも配布しています。どうぞご利用ください！**

- \*公共施設\* 葛飾区広報課、各地区センター、区内図書館10館、社会教育館4館、区内各駅、葛飾警察署、シニアIT・活動情報サロン、ウィメンズパル、福祉事務所東庁舎、市民活動支援センター
- \*保育園\* 高砂保育園
- \*医療関係\* 嬉泉病院、東部地域病院、慈恵医大青戸病院、葛飾ロイヤルケアセンター、四ツ木診療所、アサヒ薬局(四ツ木)
- \*商店\* イトヨーカ堂四ツ木店・綾瀬店(いずれもサービスカウンター)、コープとうきょう亀有店
- \*高齢者関係施設\* 中川園、水元園、西水元あやめ園、水元ふれあいの家、デイサービストリツ、かわせみデイサービスセンター、シルバー・サポート・コスモス、奥戸くつろぎの郷、いろは福祉会、東四ツ木在宅サービスセンター、東四ツ木ほほえみの里、東新小岩在宅サービスセンター、西新小岩在宅サービスセンター、すずうらホーム、葛飾やすらぎの郷、おーぷんはうす金町、グループホーム愛和 ハート&ハートかつしか、デイサービスセンターすこやか、お花茶屋ロイヤルケアセンター、デイサービスセンター堀切菖蒲園、デイサービスセンター水元
- \*障害者関係施設\* 西水元福祉館、しあわせの家、高砂福祉館、鎌倉福祉館、奥戸福祉館、白鳥福祉館、かがやけ共同作業所、しょうぶエバンズ、あすなるの家、さくらハウス、夢のある家、アムネかつしかグループまどかII
- \*その他\* かがやき友の会、子育てひろば「わかば」、(N)花いっぱい、(株)愛和 鎌倉営業所

**このような形でご協力くださるお店・施設などを募集しています。  
 ボランティアセンターまでお電話ください。みなさんのご理解・ご協力をお願い申し上げます。**