

ボランティアセンターだより



平成21年9月15日 第228号

かつしかボランティアセンター TEL5698-2511 FAX5698-2512

〒124-0006 葛飾区堀切3-34-1 ウェルピアかつしか3階

ホームページ <http://www.katsushika-shakyo.com/vc/>

2頁 ボラ講座

3頁 介護ポスター

4頁 V報告・情報

5頁 Vネット・募集

6頁 義援金他

ボランティアまつり第1回実行委員会

「ウェルピアまつり」を一緒につくっていく
ボランティア 全員集合！！

ウェルピアかつしかを利用されている方々、障害者福祉施設との交流、発表の場として、お祭りの企画・運営をする実行委員会です。

参加希望のグループ・団体・施設の方は、アンケートに必要事項を記入の上、第1回目から参加してください！！



★日時

9月29日(火)

午後6時30分～8時30分

★場所

ボランティア活動室

ボランティアグループ・団体・施設の方には、訂正した、アンケートを同封してあります。

※8月号のアンケート用紙に、誤りがありました。

ボランティア登録状況
(平成21年8月末現在)

お知らせ

かつしかボランティアセンターの相談窓口は
平日の8時30分から17時15分です。
水曜日は19時30分まで開所しています。
毎月第1・3土曜日は開所します。
9月19日・10月3日・17日

個人登録 92名
団体登録 2,637名
(81団体)
合計 2,729名

各種講座のおしらせ！！

ボランティア体験講座

体験講座は、ボランティアを始めるきっかけとなるように、ボランティアが講師となって実際の活動を体験していただくものです。



映画の公開から40年 柴又は変わった？
寅さんはどこに？
観光ガイドのボランティアと一緒に
町を歩いてみませんか！

- ◆日時 10月22日(木)
午前9時～正午
- ◆会場 柴又地区センター (集合)
- ◆対象 区内在住・在勤・在学の方
- ◆定員 20名<申込多数の場合は抽選>
- ◆参加費 無料
- ◆申込方法
往復はがきに「観光ボランティア体験」と明記し、氏名・住所・電話番号・年齢を記入のうえ、10月9日までにお申し込みください。

シニアボランティアスタート講座



生涯現役のボランティアライフにチャレンジ！！

- ◆内容 ①地域活動・ボランティアとは
②ボランティア活動の紹介など
③ミニ体験 (車いすで町に出よう)
- ◆日時 10月24日(土) 午後2時～4時30分
- ◆会場 ウェルピアかつしか1階 社協研修室
- ◆定員 20名 <先着順>
- ◆対象 区内在住・在勤の方
- ◆受講料 無料
- ◆申込方法 電話かFAXで参加希望日と氏名・連絡先をお知らせください。

小学生ボランティア教室

水元公園で環境ボランティアと一緒に体験しよう！！



- ◆日時 10月31日(土)
午前9時～午後1時
- ◆会場 旧水産試験場跡地
- ◆対象 区内在住の小学生と保護者
- ◆定員 20組<申込多数の場合は抽選>
- ◆参加費 無料
- ◆申込方法
往復はがきに「小学生ボランティア教室」と明記し、保護者を含め参加者全員の氏名と、住所・電話番号・学年を記入のうえ、10月23日までにお申し込みください。

<講座>

初心者向き

はじめてのボランティア

- ◆内容 ①ボランティアとは
②ボランティア活動の紹介など
- ◆日時 10月17日(土) } 午後2時～
11月19日(木) 3時30分
<両日とも同じ内容です>
- ◆会場 ウェルピアかつしか1階社協研修室
- ◆定員 20名 <先着順>
- ◆対象 区内在住・在勤・在学の方
<高校生以上>
- ◆受講料 無料
- ◆申込方法 電話かFAXで参加希望日と氏名・連絡先をお知らせください。

葛飾区介護支援サポーター制度

★サポーター活動が始まりました

基礎研修を修了した方々が、介護施設でサポーター活動を始めています。主な活動は、掃除などの軽作業・お話し相手・余暇活動支援です。

サポーターはまだまだ、募集中ですので、興味・関心のある方は、ボランティアセンターへお電話ください。 **5698-2511**

★基礎研修会

【日時・会場】

9月25日(金) 午後2時～4時
ひがほりめもりあるほーる

【内容】

サポーター活動における心構えなど

制度の説明を受けている方が参加できます。



<9月1日現在>

★葛飾区介護支援サポーター制度とは

区内在住の満65歳以上の方で、あらかじめ、かつしかボランティアセンターに登録をした方が区内介護施設で、外出や散歩の付き添い、話し相手、掃除、余暇活動の支援など、個々の施設に応じたお手伝い(サポーター活動)を行うと、その活動時間に応じて評価ポイントが付与されます。

評価ポイントは年度毎に集計され、ご本人の申し出により評価ポイント数に応じた交付金が支給されます。

年間5,000円が限度です。



NO	施設名	所在地
1	お花茶屋ロイヤルケアセンター	四つ木5-19-7
2	葛飾やすらぎの郷	新宿3-4-10
3	亀有在宅サービスセンター	亀有1-10-14-101
4	こひつじデイサービスわか家	四つ木1-6-5
5	すずうらホーム	西新小岩3-37-27
6	成仁介護老人保健施設	足立区大谷田2-18-12
7	デイサービスセンター堀切菖蒲園	東堀切2-10-4
8	中川園	西水元4-5-1
9	西水元あやめ園	西水元2-2-8
10	西水元ナーシングホーム	西水元6-12-2
11	東新小岩在宅サービスセンター	東新小岩3-8-6-101
12	東堀切在宅サービスセンター	東堀切2-28-6-101
13	東四つ木在宅サービスセンター	東四つ木4-44-2-101
14	東四つ木ほほえみの里	東四つ木2-26-15
15	街かどケアホームこころ	東水元3-3-11
16	水元園	西水元4-6-1
17	水元ふれあいの家	水元1-26-20
18	ル・ソラリオン葛飾	青戸4-16-7



ボランティアサマナーの報告 part 2

<夏休みボランティア体験>



夏休みが終わって、活動体験の感想文がたくさん届いてきます。期間中、学生達が区内の福祉施設で貴重な体験をさせていただきました。しかし、夏休み後半は、新型インフルエンザの影響で、ボランティア体験が中止になってしまった方もいました。来年の夏休みにリベンジして欲しいですね。

ボランティアセンターで活動体験をした高校生の感想を掲載します。



<疑似体験セットの整理>

かつしかボランティアセンターでは、毎月15日に発行される「センターだより」の発送や、小中学校での疑似体験セットの整理、ボランティアに関する様々な資料を整理したりといった体験をしました。

主に「センターだより」の作業を中心に活動しましたが、印刷枚数は2,500枚!!この枚数を1組にする作業は本当に大変で、8月号は8人で組み合わせと封筒詰め作業をしたのですが、とても忙しかったです。普段はボランティアの方々だけで発送のお手伝いをしているそうです。毎月当たり前のように発行される「センターだより」には、ボランティアの方々の苦勞や、原稿を作るセンターの方の思いが込められているのだなと体験し

て気付きました。この「センターだより」は駅やヨーカ堂においてあります!身近にできるボランティアや自分のためになるボランティア…。いろいろな情報を発信しているので、ぜひいろんな方に読んで頂きたいなと思いました。

3日間という短い間でのボランティアではまだまだ分からないこと知らないことがあったと思いますが、今回は「センターだより」の発送に携わってセンターでの仕事内容や大変な所など体で感じ、まだほんの一部ですが分かった気がしました。

中野日萌香 (深川高校)

ボランティア情報



水元公園 <ふれあいフェスティバル>

- ◆日時 10月17日(土) 18日(日) 10時~15時
- ◆場所 水元グリーンプラザ&樹木園広場
- ◆内容 木の実や枝を使ったクラフト工作、草バッタ作り、焼き芋、ハーブティー、ポン菓子、脱穀、苗木の配布、ミニSL、熱気球
- ◆主催 水元グリーンプラザ友の会 連絡先: 3607-0544



新規ボランティア登録者を紹介します。

キャップボランティアの会 (代表: 山口君代)

ペットボトルのキャップを集めて、世界の子どもにワクチンを送る活動に協力。

個人ボランティア 石井邦生さん

学生時代から落語口演など行っています。落語、読み聞かせ、司会などやります。



「ふるさとワークステイ」に参加しませんか

福井県の田舎で、農作業や地域づくりのボランティアをしながら、地域の生活や文化を体験していただく事業です。 問合せ先0776-20-0417

ツイ

Vネット情報

ボランティアのたまり場 亀のストラップ作り

1匹目は やっと、しかし2匹目は…
体型も様々、色とりどりの亀が誕生



<和気あいあい？ 大騒ぎ前>

9月8日(火)午後6時半から、今年度の「ボランティアのたまり場」として5円玉で亀のストラップを作りました。参加者は12名。講師はVネット役員。

材料は5円玉1個、カラフルなラメ入りの太めのヒモと小さな鈴だけ。まず、4本の足、渦巻状の甲羅、5円玉にヒモを通し放射状に編んで胴体を作りました。しかし、ヒモを切り間違えたり、5円玉の穴への通し方を勝手に変えたり、別のヒモを使ってしまったりなど、先生の話をよく聞いていない生徒が多く、特に男性陣は他人のミスを笑いながら、本人たちも間違いを指摘される始末。たまり場は参加者が歩き回り、大騒ぎ。

甲羅に紙を詰めて丸みを作り、胴体に貼り合せ、頭に通したヒモに鈴を付けると、なんとか亀さんになるのに大満足。指をボンドで白くしながら、“アシナガガメ”や“スレンダーガメ”“メタボガメ”などが多数誕生。

1匹目の出産時間は約1時間。難産でしたが、2匹目作りはそこはもう学習能力がある(と思われる)大人、コツを覚えた生徒たちが教え合い、30分で出来上がり。財布やバッグ、リュックなどに付ければとてもオシャレな感じで、お金も貯まりそう？

とても楽しいひとときを過ごせました。

今後とも、Vネットと皆様のごえんがありますように。

ボランティア募集

<葛飾幼児グループまつり>

お祭り当日のボランティアと、バザーの供出品を募集しています。ご協力下さい。

日時：11月15日(日) 8時～16時

お祭りは10時～14時

場所：青戸児童館内葛飾幼児グループ (青戸3-10-5)

青戸児童館・青戸3丁目西児童遊園

内容：荷物出し、ゲームコーナーの係り

保育の手伝い、片付け

供出品は、瀬戸物・バッグ

洗剤・おもちゃ

連絡先：3604-9020 担当：尾花

※幼児グループは、1971年母親たちの手で発足し、2006年にNPO法人を設立した障害乳幼児通所訓練施設です。

<アムネあいこいまつり>

アムネかつしか後援会の活動にご協力下さい。

今回のお祭りは、地域の南新宿児童館の「じどうかんわくわくランド」と同時開催です。一緒にお祭りを盛り上げて下さい。

模擬店 ☆パン・クッキー・クレープ
おにぎり・ラムネなど

日時：9月27日(日) 9時集合

お祭りは10時半～13時

場所：地域活動支援センター コパン

就労支援施設 ビオラ と周辺道路

(新宿3-9-11)

連絡先：6410-6149

コパン 火～土 11:30～18:30

担当：奥主

初彦

◆◆◆◆◆兵庫県台風第9号災害義援金◆◆◆◆◆

被災された兵庫県下の方々を支援、援助することを目的に義援金を募集中。

郵便振替口座

口座記号番号 : 00920-0-605

★9月30日まで★

加入者名 : 社会福祉法人兵庫県共同募金会

*通信欄に「兵庫県台風第9号災害義援金」と記入してください。(振替手数料は無料)

現金書留

〒651-0062 兵庫県神戸市中央区坂口通2-1-18 兵庫県福祉センター内

社会福祉法人兵庫県共同募金会

*宛名のところに「救助用」と明記してください。(料金は免除扱いとなります)

音・想・歌

静かに流れる 悠久の旋律
心開いて 耳を澄ませよう

満ち足りた時間へと誘なう
今この時が

きつと明日への翼と糧になる

樹々の葉擦れの音に 風の音

天の胎動 地の鼓動…

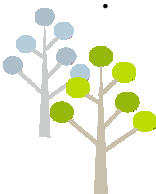
この世の音は 生命の響き…

ああ

ここから始まる

これから始まる全ての事は… 未来

未来の音を奏でよう…



作 雅 桜

…自作の詩を老人ホームなどで朗
読しているボランティアさんです。
主に高砂園で活動しています。

センターだより配布協力先

区内の各駅でも配布しています。どうぞご利用ください!

- *公共施設* 葛飾区広報課、生涯学習課、各地区センター、区内図書館10館、学び交流館4館、区内各駅、葛飾警察署、シニアIT・活動情報サロン、ウィメンズパル、福祉事務所東庁舎、市民活動支援センター
- *保育園* 高砂保育園
- *医療関係* 嬉泉病院、東部地域病院、慈恵医大青戸病院、葛飾ロイヤルケアセンター、四ツ木診療所、アサヒ薬局(四ツ木)
- *商店* イトーヨーカ堂四ツ木店・綾瀬店(いずれもサービスカウンター)、コープとうきょう亀有店
- *高齢者関係施設* 中川園、水元園、西水元あやめ園、水元ふれあいの家、デイサービストリツ、かわせみデイサービスセンター、シルバー・サポート・コスモス、奥戸くつろぎの郷、いろは福祉会、東四ツ木在宅サービスセンター、東四ツ木ほほえみの里、西新小岩在宅サービスセンター、すずうらホーム、葛飾やすらぎの郷、おーぷんはうす金町、グループホーム愛和 ハート&ハートかつしか、デイサービスセンターすこやか、お花茶屋ロイヤルケアセンター、デイサービスセンター堀切菖蒲園、デイサービスセンター水元亀有在宅サービスセンター、東堀切在宅サービスセンター、東新小岩在宅サービスセンター
- *障害者関係施設* 西水元福祉館、しあわせの家、高砂福祉館、鎌倉福祉館、奥戸福祉館、白鳥福祉館、かがやけ共同作業所、しょうぶエバンズ、あすなろの家、さくらハウス、夢のある家、グループまどかII
- *その他* かがやき友の会、子育てひろば「わかば」、(N)花いっぱい、(株)愛和 鎌倉営業所

このような形でご協力くださるお店・施設などを募集しています。
ボランティアセンターまでお電話ください。みなさんのご理解・ご協力をお願い申し上げます。