

ボランティアセンターだより



平成21年10月15日 第229号
 かつしかボランティアセンター TEL5698-2511 FAX5698-2512
 〒124-0006 葛飾区堀切3-34-1 ウェルピアかつしか3階
 ホームページ <http://www.katsushika-shakyo.com/vc/>

2頁ボラ講座他

3頁介護支援センター制度

4頁ボラ情報・募集

5頁Vネット情報・募集

6頁ボラ情報

秋

のボランティア講座のご案内

先着順で受付中!

ボランティア体験講座

映画の公開から40年 柴又は変わった?

寅さんはどこに?

観光ガイドのボランティアと一緒に
町を歩いてみませんか!



男

はつらひよ

- ◆内容 ボランティア活動とは…のお話の後、ボランティアの案内で柴又帝釈天周辺を散策
- ◆日時 10月22日(木) 午前9時~正午
- ◆会場 柴又地区センター (集合)
- ◆定員 20名

両講座とも、受講料は無料です。
 電話かFAXで氏名・住所・連絡先をお知らせください。

シニアボランティアスタート講座

生涯現役のボランティアライフにチャレンジ!!

- ◆内容 ①地域活動・ボランティアとは
②ボランティア活動の紹介など
③ミニ体験 (車いすで町に出よう)
- ◆日時 10月24日(土) 午後2時~4時30分
- ◆会場 ウェルピアかつしか1階 社協研修室
- ◆定員 20名
- ◆対象 区内在住・在勤の方

ボランティア登録状況 (平成21年9月末現在)

個人登録 96名
 団体登録 2,655名
 (81団体)
 合計 2,751名

お知らせ

かつしかボランティアセンターの相談窓口は
 平日の8時30分から17時15分です。
 水曜日は19時30分まで開所しています。
 毎月第1・3土曜日は開所します。
 10月17日・11月7日・21日

各種講座のおしらせ!!

<講座>

はじめてのボランティア

- ◆内容 ①ボランティアとは
②ボランティア活動の紹介など
- ◆日時 10月17日(土)
11月19日(木) } 午後2時~
 <両日とも同じ内容です> 3時30分
- ◆会場 ウェルピアかつしか1階社協研修室

活動を始めるきっかけ
がつかめた!

前回の参加者から

- ◆定員 20名 <先着順>
- ◆対象 区内在住・在勤・在学の方
<高校生以上>
- ◆受講料 無料
- ◆申込方法 電話かFAXで参加希望日と
氏名・連絡先をお知らせくだ
さい。

小学生ボランティア教室

水元公園で環境ボランティアと一緒に体験しよう!!

- ◆日時 10月31日(土)
午前9時~午後1時
- ◆会場 旧水産試験場跡地
- ◆対象 区内在住の小学生と保護者
- ◆定員 20組<申込多数の場合は抽選>
- ◆参加費 無料
- ◆申込方法
往復はがきに「小学生ボランティア教室」と
明記し、保護者を含め参加者全員の氏名と、
住所・電話番号・学年を記入のうえ、
10月28日までにお申し込みください。

夏の教室では、外来魚
ブルーギル約200匹
駆除!



ボランティアまつり

実行委員会



ボランティアまつり実行委員会は、9月29日と
10月13日に開催され、今年のまつり参加団体は
50を超えています。

活動の舞台発表・模擬店・バザー・体験コーナー
の各係に分かれての話し合いも始まりました。

まつりの詳細は来月号でお知らせいたします。

当日のボランティアも募集予定です。

第21回かつしかボランティアまつり
(第5回ウェルピアまつり)

12月6日(日) 開催

葛飾区介護支援サポーター制度

★サポーター活動中です。★

8月、9月の基礎研修を修了した方々が、介護施設でサポーター活動を始めています。サポーターを募集していますので、興味・関心のある方は、ボランティアセンターへお電話ください。

9月から活動を始めた方(週1回)は、『初めて施設に行った時、施設の方の対応が丁寧で、安心した。少しずつ無理せず頑張りたい!』との感想です。

★基礎研修会

【日時・会場】

10月19日(月) 午後2時~4時
ボランティア活動室

【内容】

サポーター活動における心構えなど

サポーター制度の説明は、ボランティアセンターの窓口で、いつでも受けられます。まずは、お電話を! 5698-2511

受入施設

<10月1日現在>

★葛飾区介護支援サポーター制度とは

区内在住の満65歳以上の方で、あらかじめ、かつしかボランティアセンターに登録をした方が区内介護施設で、外出や散歩の付き添い、話し相手、掃除、余暇活動の支援など、個々の施設に応じたお手伝い(サポーター活動)を行うと、その活動時間に応じて評価ポイントが付与されます。

評価ポイントは年度毎に集計され、ご本人の申し出により評価ポイント数に応じた交付金が支給されます。

年間5,000円が限度です。



NO	施設名	所在地
1	お花茶屋ロイヤルケアセンター	四つ木5-19-7
2	葛飾やすらぎの郷	新宿3-4-10
3	亀有在宅サービスセンター	亀有1-10-14-101
4	こひつじデイサービスわか家	四つ木1-6-5
5	すずうらホーム	西新小岩3-37-27
6	成仁介護老人保健施設	足立区大谷田2-18-12
7	デイサービスセンター堀切菫蒲園	東堀切2-10-4
8	中川園	西水元4-5-1
9	西水元あやめ園	西水元2-2-8
10	西水元ナーシングホーム	西水元6-12-2
11	東新小岩在宅サービスセンター	東新小岩3-8-6-101
12	東堀切在宅サービスセンター	東堀切2-28-6-101
13	東四つ木在宅サービスセンター	東四つ木4-44-2-101
14	東四つ木ほほえみの里	東四つ木2-26-15
15	街かどケアホームこころ	東水元3-3-11
16	水元園	西水元4-5-1
17	水元ふれあいの家	水元1-26-20
18	ル・ソラリオン葛飾	青戸4-16-7
19	西新小岩在宅サービスセンター	西新小岩3-37-27
20	エトワール	新宿6-2-13

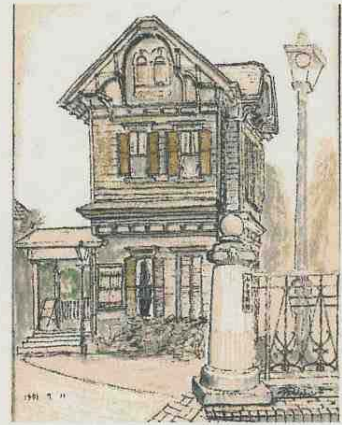
ボランティア情報



新規ボランティア登録者を紹介します。

個人ボランティア 藤原淑隆さん

絵画指導のボランティアをします。デッサン、スケッチ、水彩、水墨画、油絵の指導です。足立区の福祉施設でボランティア経験があります。



<水彩スケッチ>



「手話サークル葛飾」が やさしい手話講座を開催します。

区内5ヶ所の例会会場で、手話に興味のある方へ情報提供します。お近くの会場へぜひ、お越しください。

支部	日時			場所
	日	時	時間	
2支部	11月11日(水)	夜	午後7時～9時	金町地区センター
4支部	11月17日(火)	昼	午後1時～3時	新小岩北地区センター
5支部昼	11月26日(木)	昼	午後1時～3時	亀有学び交流館
5支部夜	11月17日(火)	夜	午後7時～9時	亀有学び交流館
6支部	11月26日(木)	夜	午後7時～9時	男女平等推進センター
7支部	12月2日(水)	午前	午前10時～正午	ウェルピアかつしか

詳細は各支部担当者ですので、先ずボランティアセンターへお問合せ下さい。

ボランティア募集

<葛飾しょうぶ園 施設公開チャレンジ>

お祭り当日のボランティアを募集します。
一緒にお祭りを盛り上げて下さい。

日時：11月3日(火：文化の日)
9時～15時
お祭りは10時～14時

場所：葛飾しょうぶ園
(高砂2-8-1)

内容：模擬店・バザー・作業の紹介など

連絡先：3672-7161
担当：丸田(マルタ)

<風の子まつり&バザー>

お祭り当日のボランティアと、バザーの
供出品を募集しています。ご協力下さい。
日時：11月15日(日)9時～16時
場所：区立葛美中学校(青戸3-10-5)
内容：会場整理、模擬店・バザーの販売、ゲームコーナーなど

連絡先：3600-0701 担当：角(カド)
katsushika_kazenoko_club@yahoo.co.jp
活動中は電話に出られません。
FAX かメールでご連絡ください。

かつしか風の子クラブは、障がいのある子ども
達が放課後や休日を地域の中で豊かに過ごすこと
を目的に活動しています。このイベントは、風の子
クラブの活動を広く地域の方々にご理解いただ
くこと、活動を充実させるための運営費を補うた
めに行っています。ぜひご協力ください。

ブイ

イベント情報

葛飾の高齢者問題を考える会 サークルせせらぎ

25年間の活動を振り返り、そして祝う
社協から表彰状が授与される



<みんなで乾杯！>

ひとり暮らしの高齢者のお宅に手づくりのお弁当を届け続けている「サークルせせらぎ」の創立25周年祝賀会が10月4日(日)の昼前から、ウィメンズパルで開かれました。

昭和59年にボランティア講座を受講した人たちにより発足し、現在も続けられている中川園(西水元)の友愛訪問や奉仕活動から始まったボランティア活動は、この食事サービスに発展。

最初は個人宅の台所を拠点としていましたが、平成3年からはウィメンズパルの調理室を利用し、ほぼ毎週火曜日に自転車などで“せせらぎべんとく”を届けています。

※社協事務局長から、団体に対して、長年にわたり、社協への寄付をされたことについて感謝状をお贈りしました。

祝賀会には会員約20名が集まり、社協やボランティアセンターからの祝辞を受け、「せせらぎ」と会員2名が社協から表彰されました。そしてみんなで乾杯をした後、バックミュージックが流れる中、これまでの活動がDVDで映し出されました。また会を立ち上げた頃の先輩の話の聞いたり、参加した会員全員がマイクを握って「せせらぎ」に入ったきっかけ等を披露し、2時間の祝賀会は終わりました。

Vネットは発足以来、毎年「新年初顔合わせ」での食事をお願いするなど、大変お世話になっています。またこの祝賀会には祝電を送りました。

ボランティア募集

<葛飾幼児グループまつり>

日時：11月15日(日)

8時～16時

お祭りは10時～14時

場所：青戸児童館内葛飾幼児グループ
(青戸3-10-5)

青戸児童館・青戸3丁目西児童遊園
内容：荷物出し、ゲームコーナーの係り
保育の手伝い、片付け

連絡先：3604-9020

担当：尾花

<あきのなかま まつり>

かがやけ共同作業所恒例の「ミニバザー」があきのなかままつりとして開催されます。

日時：11月15日(日)10時～17時

場所：かがやけ共同作業所
(細田3-5-3)

内容：自主製品の販売のバザーや模擬店のお手伝い。利用者の付き添いなど。

募集人数：50名

その他：ボランティアの方には、昼食として模擬店を利用できる食券を差し上げます。

連絡先：5668-1146 担当：福野

<車椅子での外出介助>

奥戸在住の男性です。病気のため歩行が困難、ホームヘルパーも利用していますが、買物を一緒にしてくれる方を募集します。

個人からの依頼です。問合せはボランティアセンターまで
5698-2511

ボランティア団体から

「世界平和女性連合」では、イベントの参加者募集中。

12月5日(土)に外国人日本語よみかたりコンクールを開催します。
自国の絵本・詩・民話の読み語りを日本語で10分以内にまとめて発表して下さる、
外国の方を募集中です。

参加申込については、WFWP外国人日本語読み語りコンクール実行委員会
TEL/FAX 5941-8382 へ、お問合せください。

セピアカラーの窓辺に

絳や黄色の葉 舞い散る季節

セピアカラーの景色に
いつか見た風景 重ねて
遠い日々を想う

帰らぬあの日を想う…

窓硝子に映る私は
どこか儚な気で…淋し気で…

だけど

私は今ここにいます

叫ぶように生きて行こう

忘れない 忘れたくない!

私が自分であり続ける事だけは

ただ それだけは…

作 雅 桜

…自作の詩を老人ホームなどで朗
読しているボランティアさんです。
主に高砂園で活動しています。



新たな配布協力
秋山歯科クリニック (東金町)

区内の各駅でも配布しています。どうぞご利用ください!

- *公共施設* 葛飾区広報課、生涯学習課、各地区センター、区内図書館10館、学び交流館4館、区内各駅、葛飾警察署、シニアIT・活動情報サロン、ウィメンズパル、福祉事務所東庁舎、市民活動支援センター
- *保育園* 高砂保育園
- *医療関係* 嬉泉病院、東部地域病院、慈恵医大青戸病院、葛飾ロイヤルケアセンター、四ツ木診療所、アサヒ薬局 (四ツ木)
- *商店* イトーヨーカ堂四ツ木店・綾瀬店 (いずれもサービスカウンター)、コープとうきょう亀有店
- *高齢者関係施設* 中川園、水元園、西水元あやめ園、水元ふれあいの家、デイサービスストーリー、かわせみデイサービスセンター、シルバー・サポート・コスモス、奥戸くつろぎの郷、いろは福祉会、東四ツ木在宅サービスセンター、東四ツ木ほほえみの里、西新小岩在宅サービスセンター、すずうらホーム、葛飾やすらぎの郷、おーぷんはうす金町、グループホーム愛和 ハート&ハートかつしか、デイサービスセンターすこやか、お花茶屋ロイヤルケアセンター、デイサービスセンター堀切菖蒲園、デイサービスセンター水元亀有在宅サービスセンター、東堀切在宅サービスセンター、東新小岩在宅サービスセンター
- *障害者関係施設* 西水元福祉館、しあわせの家、高砂福祉館、鎌倉福祉館、奥戸福祉館、白鳥福祉館、かがやけ共同作業所、しょうぶエバンズ、あすなろの家、さくらハウス、夢のある家、グループまどかII、のぞみ発達クリニック
- *その他* かがやき友の会、子育てひろば「わかば」、(N)花いっぱい、(株)愛和 鎌倉営業所

このような形でご協力くださるお店・施設などを募集しています。
ボランティアセンターまでお電話ください。みなさんのご理解・ご協力をお願い申し上げます。

ボランティアセンターだより配布協力先