

ボランティアセンターだより



平成22年2月15日 第233号

かつしかボランティアセンター TEL 5698-2511 FAX 5698-2512

〒124-0006 葛飾区堀切3-34-1 ウェルピアかつしか3階

ホームページ <http://www.katsushika-shakyo.com/vc/>

2ページ
ボラ登録更新

3ページ
講座 介護支援センター

4ページ
連絡会・ボラ募集

5ページ
Vネット情報

6ページ
助成金情報 詩

春のボランティア講座のご案内



ボランティア活動を始めてみたい、熟年者向けの講座です。

- ◆内容 ①地域活動・ボランティアとは
②ボランティア活動の紹介
③ミニ車いす体験

◆日時 3月13日(土) 午前10時～12時30分

◆定員 20名 <先着順>

◆対象 区内在住・在勤の方<概ね50歳以上の方>

シニアボランティア スタート講座



どちらの講座も

◆受講料 無料

◆会場 ウェルピアかつしか1階
社協研修室

◆申込方法

前日までに電話又はFAXで、
氏名・住所・電話番号をお知らせ
のうえ、お申し込みください。

<講座>

はじめてのボランティア

定期的開催している、ボランティア初心者に
最適の講座です。

- ◆内容 ①ボランティアとは
②ボランティア活動の紹介など

◆日時 3月18日(木) 午後6時～7時30分
4月15日(木) 午後2時～3時30分

<両日とも同じ内容>

◆定員 20名 <先着順>

◆対象 区内在住・在勤・在学の方<高校生以上>

ボランティア登録状況 (平成22年1月末現在)

個人登録 113名
 団体登録 2,741名
 (84団体)
 合計 2,854名

お知らせ

ボランティア相談窓口は

平日：8時30分～17時15分 水曜日は19時30分まで。

毎月第1・3の土曜日は開所します。 2月20日

3月6日・20日

22年度 ボランティア登録の案内

ボランティア活動をされる方とボランティアを必要とする方のために、情報提供や連絡調整などをする目的で、かつしかボランティアセンターでは登録を行っています。

ボランティア活動を推進する基本にもなりますので、ぜひ登録を行ってください。

21年度登録の団体・個人で、活動を継続される方は、同封の書類により更新の手続きをお願いいたします。 ※ボランティア保険の加入も合わせて行いましょう！！

ボランティア登録をすると

- ・センターだよりが、希望によりお手元に届きます。
- ・ボランティア活動研修に参加できます。
- ・保険（Bプラン）加入に100円の補助があり、加入手続きは、センターが行います。
- ・団体では、助成金の申請ができます。
- ・活動室、印刷機などの利用ができます。
(別途、利用団体登録が必要)

3月31日
までにネ



更新は期限内に！

ボランティア登録更新

ボランティア登録用紙に必要事項を記入し、センター窓口へ提出してください。21年度の登録者には、22年度用の登録用紙を同封しています。

更新受付期間：3月8日（月）～31日（水）

登録者の保険(Bプラン) について

ボランティア登録をされた方は、一人年間500円の保険料のうち、社協が100円を負担します。

(自己負担400円)

個人で加入される方は保険料のみ、団体で加入される方は人数分の保険料と加入者名簿（3部）をお持ちください。

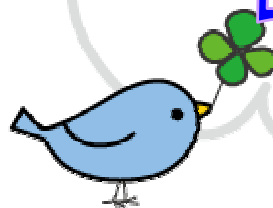
登録者でもAプラン（300円）他をお選びいただけますが、全額自己負担、払込手続等はご自身でお願いいたします。

受付期間：

3月8日（月）～4月26日（月）

※ 補助の手続き上、4月27日（火）以降に受付けた場合、5月1日付の加入になります。

ボランティア
団体の方へ



21年度の登録団体には、登録用紙と共に説明文（黄色の紙）を同封しています。ボランティア登録、ボランティア保険、ロッカーの使用申請についての説明など、重要なお知らせですのでよくお読みいただき、期限内に手続きをしてください。

新たに登録を希望される方は、センターの窓口に用紙が用意してありますので、連絡先等資料を準備の上、来所してください。

ボランティア講座のご案内

ボランティア活動研修

ボランティアセンターに登録している活動中の方向けの研修です。



- ◆内容 ボランティアグループの後継者問題
～新会員が入りたくなるグループのカタチ～
- ◆日時 3月21日(日) 10時～12時(予定)
- ◆定員 40名
- ◆対象 センター登録または、登録予定の方
- ◆会場 ボランティア活動室
- ◆申込方法 3月17日(水)までに、電話でお申込ください。
5698-2511

22年度の講習会・講座

4月以降に始まる、手話講習会と音訳ボランティア養成講座(初級)の案内は、2月25日発行の葛飾社協だより第135号4面(ぼらんていあにゆうす)でお知らせいたします。

年4回発行の社協だよりは、広報かつしかと一緒に、葛飾区内全戸配布されています。

★春休みの

障害児水泳教室★

総合スポーツセンター温水プールが改修工事中のため、教室は中止になりました。

葛飾区介護支援サポーター制度

区内在住の満65歳以上の方で、サポーター登録をした方が区内介護施設で、外出や散歩の付き添い、話し相手、掃除、余暇活動の支援など、個々の施設に応じたお手伝い(サポーター活動)を行うと、その活動時間に応じて評価ポイント(1時間=100ポイント=100円)が付与されます。

評価ポイントは年度毎に集計され、ご本人の申し出により評価ポイント数に応じた交付金(年間最大5,000円)が支給されます。

★説明会・基礎研修会

【日時・会場】

3月19日(金)
午後1時30分～4時
ボランティア活動室

【内容】

- ①制度の概要説明
- ②サポーター活動における心構等
- ③登録手続き

参加希望の方は、前日までに
お電話ください。

※サポーター活動は4月からの開始になります。

制度の問合せ
説明会の申込
電話

5698-2511

受入施設

<平成22年1月末現在>

NO	施設名	NO	施設名
1	エトワール	11	西新小岩在宅サービスセンター
2	奥戸くつろぎの郷	12	西水元あやめ園
3	お花茶屋ロイヤルケアセンター	13	西水元ナーシングホーム
4	葛飾やすらぎの郷	14	東新小岩在宅サービスセンター
5	亀有在宅サービスセンター	15	東堀切在宅サービスセンター
6	こひつじデイサービスわが家	16	東四つ木在宅サービスセンター
7	すずうらホーム	17	東四つ木ほほえみの里
8	成仁介護老人保健施設	18	街かどケアホームこころ
9	デイサービスセンター堀切菖蒲園	19	水元園
10	中川園	20	水元ふれあいの家
		21	ル・ソラリオン葛飾

第3回 かつしかボランティアセンター 登録者・団体連絡会のお知らせ

日時：3月13日(土)
午後2時～4時
場所：ボランティア活動室
(ウェルピア1階)

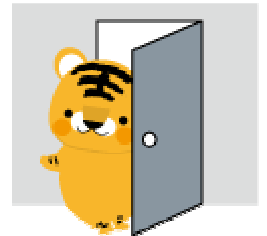
葛飾区内で活動しているボランティアの方々の交流の場でもあります。

対象：かつしかボランティアセンターに登録している、個人又はボランティアグループの方

来て下さい!

内容：平成21年度ボランティアセンター事業の報告
平成22年度センター登録、ボランティア保険の取り扱いについて
ボランティアグループ育成・助成要綱の改正について
情報交換 その他

参加申込：会場・準備の都合上、参加を希望される方は、
電話かFAXで3月10日(水)までに、お申込ください。



ボランティア募集

<かがやけ福祉会イベントのお手伝い>

法人設立30周年記念コンサートを開催します。
EPOさん出演の企画をしています。ボランティアの方にも楽しんで参加いただける行事です。

日時：4月17日(土)
13時～18時30分予定
場所：かつしかシンフォニーヒルズ
モーツァルトホール (立石6-33-1)

内容：利用者の付き添い、会場での観客誘導
物品販売などの補助

募集人数：50名(性別、年齢問わず)
連絡先：電話080-5519-9168
(担当：青木)

※準備の都合上、3月15日までにお申込下さい。

<センターだより 発送作業>

毎月15日発行の「ボランティアセンターだより」の発送作業(封筒詰めなど)をお手伝いください。

日時：3月15日(月) 10時～正午頃
直接ボランティアセンターへ お越しください。

<水元ふれあいの家 洗濯物たたみ>

特別養護老人ホーム。入所者の衣類などの洗濯物をたたみ、個別に仕分けをする作業です。

日時：毎週火曜日
9時30分～11時30分
場所：水元ふれあいの家内の洗濯場
(水元1-26-20)
連絡先：電話3607-7881
(担当：原)

<アルターかつしかばし

バットメイキング・シーツ交換>

介護老人保健施設。
職員と一緒に、バットメイキングとシーツの交換などをお手伝い。

日時：毎週火・水曜日
9時30分頃から
場所：アルターかつしかばし
(東金町7-30-14)
連絡先：電話3607-5581
(担当：尾内)

ファイ Vネット情報

新加盟団体紹介

毎日、早朝、ラジオ体操会場で歌と演奏の練習

ハーモニカバンド 「パークフレンズ」

今年、新しくVネットに加盟していただいた団体を紹介します。
なお、代表の福島さんは昨年12月のボランティアまつりの舞台発表の係責任者として活躍していただきました。

活動中の会員約20名 (ハモニカ・ギター・ウクレレ・ボーカル)

会費 年間 千円

活動内容 童謡、唱歌などを歌う

練習 毎日 朝6:40~8:00

西亀有2丁目 上千葉砂原公園 (ラジオ体操会場)

定例会 月に2回程度 中高年対象「みんなで歌おう」実施

2月は20日 (土) 13:30~

南綾瀬地区センター 和室 参加費100円

声がかかれば、どこにでも行きます。

連絡先 福島誠一 電話・FAX 3602-2863 Eメール fu_777@agate.plala.or.jp



<平成21年11月

近くの町会敬老会に参加>

おでんなどに舌鼓しながら活動スタート

話に花を咲かせた 『新年初顔あわせ会』

1月26日(火)午後6時半から『新年初顔あわせ会』がボランティア活動室で催されました。加盟団体や個人ボランティア、そしてボランティアセンター職員全員の参加も得て、50人余りが集いました。当日は午後からウィメンズパル調理室で「サークルせせらぎ」による料理の準備、そして有志による会場作りが行われ、開会しました。

Vネット下山会長と鴻巣VC所長の挨拶を受けた後、Vネット推薦による社協の各種委員として活動されている方々の紹介、そしてこの新年会に参加された団体の紹介と、今年新たに加盟された「パークフレンズ」の自己紹介がありました。(上記参照)

懇親会ではタネの豊富なおでんが一人ひとりに配られ、おにぎり、お新香やテンプラ、さらには多数の方から提供されたお菓子などが各人の前に並べてありました。また、下山会長が夜遅くまで折ったという“チビトラ”も贈られました。話に花を咲かせた後、「手話ダンス・愛」の白いブラウスと真っ青なロングスカートの4名による“いい日旅立ち”が華麗に演じられ、「おはなし夢時計」による日本昔話の語りには笑い声が起こりました。そして個人ボラの中井さんの相撲甚句の節回し



<おでんを均等に盛り付け中>



に合わせた自作の“風”にア～ドスコイ・ドスコイと慣れた合いの手を入れ、全員で“かつしかVネット”を朗々と唄いました。

最後にVネットの今年の活動をスタートさせ、加盟団体・個人のさらなる交流と発展を誓って、三本締めで『新年初顔あわせ会』を終了しました。

<語りと手話ダンスをみんなで楽しみました。>



◆◆ **PIVOT (ピボット) 基金助成募集** ◆◆ 東京都遊技業協同組合(都遊協)では東京都内を主な活動区域とし青少年の健全育成活動を行っているボランティアグループに必要な資金の助成を行います。

助成内容: 学習会の開催、調査・研究の実施、器具機材の購入、他。来年3月31日までに実施終了するもの。書類審査通過後、6月24日(木)に行うプレゼンテーションに参加できること。7月上旬までに助成金を交付。

助成金額: 1グループ30万円以内 5グループ

応募方法: 所定の用紙に必要な事項を記入のうえ、郵送で基金事務局まで申請。申請用紙はボランティアステーションのホームページからダウンロードしていただくか基金事務局まで請求。

応募受付期間: 2月15日(月)~4月16日(金) 消印有効

応募・問合せ先: PIVOT基金事務局 〒180-0004 武蔵野市吉祥寺本町1-11-30-615

tel/Fax 0422-28-7728 ホームページアドレス <http://www.vstation.gr.jp>

作 雅 桜
 …自作の詩を
 老人ホームなど
 で朗読している
 ボランティアアサ
 んです。主に高
 砂園で活動して
 います。

魔法をかけて
 どうして?
 伝えたいのに伝わらない
 想い・気持ちよ 届け貴方へ
 いつからか 目が貴方を追う
 気が付けば 貴方を探している
 人混みの中でも
 もしも魔法があるなら
 私に魔法をかけて
 そして私に勇気を下さい
 もしも魔法があるなら
 私に魔法をかけて
 貴方の隣にずっといられますように



お願い
 来年度(4月から)センターだよりの紙面を変える予定です。特に、この6ページをボランティアの皆さんに有効利用していただきたいと思えます。俳句や川柳、短歌、写真や絵など、発表したい方はぜひ担当までご連絡下さい。

センターだより配布協力先

区内の各駅でも配布しています。どうぞご利用ください!

- *公共施設* 葛飾区広報課、生涯学習課、各地区センター、区内図書館10館、学び交流館4館、区内各駅、葛飾警察署、シニアIT・活動情報サロン、ウィメンズパル、福祉事務所東庁舎、市民活動支援センター
- *保育園* 高砂保育園
- *医療関係* 嬉泉病院、東部地域病院、慈恵医大青戸病院、葛飾ロイヤルケアセンター、四ツ木診療所、アサヒ薬局(四つ木)、秋山歯科クリニック(東金町)
- *商店* イトヨーカ堂四つ木店・綾瀬店(いずれもサービスカウンター)、コープとうきょう亀有店
- *高齢者関係施設* 中川園、水元園、西水元あやめ園、水元ふれあいの家、デイサービストリツ、かわせみデイサービスセンター、シルバー・サポート・コスモス、奥戸くつろぎの郷、いろは福祉会、東四つ木在宅サービスセンター、東四つ木ほほえみの里、西新小岩在宅サービスセンター、すずうらホーム、葛飾やすらぎの郷、おーぷんはうす金町、グループホーム愛和 ハート&ハートかつしか、デイサービスセンターすこやか、お花茶屋ロイヤルケアセンター、デイサービスセンター堀切菖蒲園、デイサービスセンター水元亀有在宅サービスセンター、東堀切在宅サービスセンター、東新小岩在宅サービスセンター
- *障害者関係施設* 西水元福祉館、しあわせの家、高砂福祉館、鎌倉福祉館、奥戸福祉館、白鳥福祉館、かがやけ共同作業所、しょうぶエバンズ、あすなろの家、さくらハウス、夢のある家、グループまどかII、のぞみ発達クリニック
- *その他* かがやき友の会、子育てひろば「わかば」、(N)花いっぱい、(株)愛和 鎌倉営業所

このような形でご協力くださるお店・施設などを募集しています。
 ボランティアセンターまでお電話ください。みなさんのご理解・ご協力をお願い申し上げます。