



ボランティアセンターだより

社会福祉法人 葛飾区社会福祉協議会 平成22年11月15日 第242号
 かつしかボランティアセンター TEL 5698-2511 FAX 5698-2512
 〒124-0006 葛飾区堀切3-34-1 ウェルピアかつしか3階

2ページ
ボラまつり

3ページ
介護支援センター・作品展

4ページ
Vネット・施設利用登録

5ページ
Vグループ 報告他

6ページ
みんなのコーナー

第6回

ウェルピアまつり

12月5日(日)
午前10時
~午後3時

『第22回かつしかボランティアまつり』と『障害者週間行事』が一体となって実施するイベントです。

『ボランティアまつり』はボランティア活動に取り組んでいる人達の活動発表と交流の場であり、ボランティア活動について、区民の理解と参加を促進することが目的です。、『障害者週間行事』の事業として、相談コーナーや障害者作品展も行います。

みなさま、ご家族とお誘い合わせの上、ぜひご来場ください。
 詳しい内容は、2ページをご覧ください。

ボランティア登録状況

(平成22年10月末現在)

個人登録：82名

団体登録：2,756名
(83団体)

合計 2,838名

お知らせ

ボランティア相談窓口は
 平日：8時30分～17時15分 **水曜日**は19時30分まで。
 毎月第1・3の**土曜日**は開所します。
 今後の開所日は11月20日、12月4日・18日です。

葛飾区社会福祉協議会では会員を募集しています。

**10時40分
販売開始**

模擬店 いろいろ
新鮮野菜の産地直送コーナー
バザー
ヨーヨーつり・綿菓子・ポップコーン

10時～

福祉表彰
ボランティア表彰

**体験コーナー
10時40分開始**

舞台発表 11時20分～

よさこいソーラン ピエロパフォーマンス フォークダンス 葛西ばやし演奏 夏ボラ体験発表	ハンドベル演奏 ハワイアン演奏 手話コーラス 手話表現 手話ダンス リズム体操
---	--

- *フェイシャルマッサージ、メイク
ドレスアップ
- *ボッチャ体験
(カーリングに似たボールを使ったゲーム)
- *パソコン体験
- *車イス体験
- *高齢者疑似体験
- *ボランティアグループの活動紹介

地上デジタル放送の相談会
福祉機器展示
医療福祉相談コーナー
知的障害者相談コーナー

スタンプラリー

スタンプを集めて
ゴールを目指そう!
ゴールした人には景
品をプレゼント

障害者作品展
12月3日(金)～9日(木)

ウェルピアまつり ボランティア募集

内容：ポップコーンや綿菓子の販売
駐輪場の整備のお手伝いなど

日時：前日 12月4日(土) 午前10時～午後3時
当日 12月5日(日) 午前9時～午後4時
前日準備・当日の両方にご参加ください。

募集人数：制限なし
ただし、必ず上記2日間とも参加できる方に限ります。

申込先・問合せ：ボランティアセンター
TEL：5698-2511
FAX：5698-2512 (担当：加藤【かとう】)

申込み期限：11月24日(水)まで

内容：車椅子体験会場のお手伝い

日時：12月5日(日)のみ
12時30分～午後3時30分

募集人数：2人

連絡先・問合せ：
ウェルピアかつしか
自立生活支援センター
TEL：5698-1315
FAX：5698-1349
(担当：奥【おく】)

申込み期限：11月30日(火)まで

葛飾区介護支援サポーター制度

この活動は、ご本人の生きがい活動や介護予防のみならず、地域をより活性化することにもつながっています。

区内在住満65歳以上の方で、サポーター登録をした方が受入施設で、掃除などの軽作業、話し相手、余暇活動の支援など、個々の施設に応じたお手伝い(サポーター活動)を行うと、その活動時間に応じて評価ポイント(1時間=100ポイント)がつきます。ポイントは年度毎に集計され、ご本人の申出により評価ポイント数に応じた交付金(100ポイント=100円)を支給します。※交付金は年間5000円が上限です。

現在、サポーター登録者数は111名(10月末)です。

『この活動をはじめてから、毎日が充実しています。』と、生き生きとサポーター活動をしている方がたくさんいます。今年最後の説明会・基礎研修会です。

次回は1月29日(土)午後1時30分~の予定です。

22年度 説明会・基礎研修会

第6回 11月16日(火)

午後1時30分~午後4時

ウェルピアかつしか1階

【内容】①制度の概要説明

②サポーター活動に

おける心がまえ等

③登録手続き

【申し込み】5698-2511

◆上記の日程での参加が難しい方は、その旨をご連絡ください。

第45回葛飾区高齢者作品展を開催しました

第45回葛飾区高齢者作品展を10月9日(土)~11日(月・祝)にかつしかシンフォニーヒルズのギャラリーで行いました。

これは、長年の経験や技術、趣味などを活かして制作した絵画、書、手工芸品などの作品を展示することで、高齢者の生きがいづくりを支援し、いきいきとした人生を過ごしてもらうことを目的としています。

書・水彩画・水墨画・写真・編み物・折紙などの作品約200点がギャラリーを埋め尽くしました。

3日間で、延べ700名以上の方が作品を見に来てくださいました。作品を一つ一つじっくり見ている方、家族や友人と一緒に鑑賞している方、様々な姿が見られました。来場した方々からは、「すごいっ!」「どれも素晴らしい」「来年は自分も出品したい」などの感想が寄せられました。

出品された方からご自分で折った折紙をたくさんいただいたので、会場内に折紙を自由に持ち帰るコーナーを設置したところ、子どもたちがどの折紙にしようか迷っていたり、お孫さんへのプレゼントとして選んでいる方もいたり、たくさんの人が足を止める人気のコーナーとなりました。作品展が終わった時には折紙は全てなくなっていました。



葛飾区社会福祉協議会『社協』は…

区民の方々が主体となり、地域の中で「共に支え合い助け合う」福祉のまちづくりの実現を目指して、葛飾区などと連携しながら、高齢者、障がい者、こども達など、支援が必要な方々に対し、様々な福祉活動や事業を推進している、会員制の社会福祉団体です。

社協会員を募集しています!!

会員の会費は、社協の活動や事業の重要な資金となっております。ぜひ会員となって、『みんなで創り・育む・安心して暮らせる「わがまち葛飾」』の実現に、ご参加・ご協力をお願いします。

詳しくはお問合わせください。 企画・総務係 TEL: 5698-2411

ツイ

Vネット情報

『ふれあいの集い』に多数の参加 そして大盛り上がり 高齢者のひきこもりを防ぐ グレースかつしかの活動

Vネットとは?
 ボランティア団体及び個人ボランティアの相互交流と協力により、ボランティア活動を推進し、かつしかボランティアセンターとの連携を図りながら、地域福祉の充実発展を目指して活動を進めています。

「皆さんと昼食をとりながら、演芸鑑賞の楽しい時間を過ごしませんか？」とよびかけたグレースかつしかの『ふれあいの集い』が10月27日(水)新宿憩い交流館で開かれました。高齢者のひきこもりを防ぐため、平成11年9月に発足したグレースかつしかは会員数が現在30名を超えるそうです。今回で21回目になるこの集いには、先着40名の募集に対し百名近くの申込みがあったため、急遽70名を受け入れ、残りの方々は断念していただいたそうです。募集前に問い合わせの電話が殺到する人気のある年2回の集い。無料で手作りの昼食と、カラオケや踊りなどの日頃の練習成果を発表できる場を提供しています。

今回は早朝から準備を始め、炊いたモチ米、ナント20キロというお赤飯、それにおでん。11時半のこの集い開始直後にはどちらもホッカホカで大盛りでした。約1時間の昼食後は、カラオケあり、化粧も艶やかに着飾った日舞あり、ハワイアンありと、次から次へと出し物が続き、舞台が空く暇ありません。途中には全員合唱もあり、最高潮に達したのは悔しい(?)ことに墨田の『スカイツリー音頭』で、客席でも踊りが始まりました。発表者は延べ40名以上。最後には抽選会もあり、予定時間を30分以上もオーバーし、皆さん、お腹も心も一杯なのか、元気で、そして笑顔でお帰りになりました。

この日、忙しく活動されたのはお揃いのエプロンを着けた19名の会員。会員の年会費とボランティアグループ活動・育成助成金で賄うという財政的な問題が活動の支障になっているとお聞きしました。しかし、人と人とのつながりを重視しているこのグループの活躍は会の活動目的を十分に達成し、確実に実を結んでいるに違いありません。



施設利用証の更新について 注!意

ウェルピアかつしか内のボランティア活動室を利用している団体は、公共施設利用団体登録証の更新手続きが必要です。(23年3月31日有効の登録証をお持ちの団体)

すでに、団体代表者あてに更新用の登録申請書をお送りしています。11月30日までボランティアセンターで更新の受付をしていますの

で、期限内での手続きをお願いいたします。

なお、ボランティア活動室を利用予定のない団体などは、(利用登録の)廃止の手続きをお願いいたします。

※ボランティアセンターでしか更新できません。



問合せ: かつしかボランティアセンター
5698-2511

ボランティアグループ&ボランティアより報告



マジックショー 大成功!



「ザ・シルク（手品の会）」は葛飾区の高齢者生き甲斐教室のマジック講習からはじまりました。手品の演技を通し、介護予防に役立て自己啓発に努めるために設立されました。高齢者や障がい者などの施設を訪問し、習得した手品を披露し、多くの方と交流しています。

「ザ・シルク」による”創立15周年マジックショー”が10月24日（日）に青戸地区センターのエポックホールで行われました。

ショーでは、23名のメンバーが今まで習得した技を披露しました。あっと驚くだけでなく、花を使った華やかできれいなマジックもあり、マジックが成功するたびに拍手が鳴り響きました。

ショーの途中では、観客に向けてトランプのマジック教室が行われました。皆さんは興味深く説明を聞いて、それぞれ練習をしていました。私・加藤も説明を聞いて、チャレンジ。トランプの見せ方に気をつけなければならず、マジックの難しさやおもしろさを学ぶことができました。

なお、今年、東京都社会福祉協議会から「東社協会長感謝」を受賞しました。12月21日（火）に都庁で表彰されます。

「ザ・シルク」のこれからの活躍を期待しています!

全国障害者スポーツ大会 優勝!!

下山さんは、第10回全国障害者スポーツ大会の24日（日）にアーチェリー競技の50m・30mラウンド種目に出場し、590点（720点満点）の成績で見事優勝されました!

50m・30mラウンドとは50m離れた標的と30m離れた標的を射て得点を競う競技です。

ボランティアだけではなく、アーチェリー種目でも、これからの活躍が楽しみです。



外国人日本語よみかたりコンクール

外国人の方たちが自国の絵本や童話・民話などを日本語で読み語りします。
同じまち・地域に住む隣人として応援に来ませんか!

日時：12月11日（土）

受付 12時

開会 12時30分～16時

会場：かつしかシンフォニーヒルズ

別館5F レインボー

（立石6-33-1）

参加費：500円

主催：WFWP外国人日本語読み語り
コンクール実行委員会

（白鳥1-11-16-301）

TEL・FAX：5941-8382

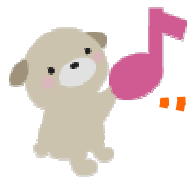
後援：葛飾区

＊ みんなのコーナー ＊

今回のみんなのコーナーでは村上捷行さんの作品を紹介します。作品は全部で4点。全て伊勢型紙で作られています。村上さんは今回の高齢者作品展にも伊勢型紙の作品を出品していただきました。

伊勢型紙は、着物などの生地を一定の柄や紋様に染色するために使われる形紙の一つだそうです。近年では単に染色用の形紙だけではなく、図柄の芸術性が評価され、美術工芸品や家具などに使用されることも多いとのこと。

いただいた作品はボランティアセンターの窓口に飾ってあります。ボランティアセンターの窓口にお立ち寄りの際はぜひご覧ください。



センターだよりの配布協力先を募集しています。
希望される団体はボランティアセンターまでご連絡ください☆

センターだより配布協力先

区内の各駅でも配布しています。
どうぞご利用ください！

- *公共施設* 葛飾区広報課、生涯学習課、各地区センター、区内図書館10館、学び交流館4館、区内各駅、葛飾警察署、シニアIT・活動情報サロン、ウィメンズパル、福祉事務所東庁舎、市民活動支援センター
- *保育園* 高砂保育園
- *医療関係* 嬉泉病院、東部地域病院、慈恵医大青戸病院、葛飾ロイヤルケアセンター、四ツ木診療所、アサヒ薬局(四つ木)、秋山歯科クリニック(東金町)
- *商店* イトーヨーカ堂四つ木店・綾瀬店(いずれもサービスカウンター)、コープとうきょう亀有店
- *高齢者関係施設* 中川園、水元園、西水元あやめ園、水元ふれあいの家、デイサービストリツ、かわせみデイサービスセンター、シルバー・サポート・コスモス、奥戸くつろぎの郷、いろは福祉会、東四つ木在宅サービスセンター、東四つ木ほほえみの里、西新小岩在宅サービスセンター、すずうらホーム、葛飾やすらぎの郷、おーぶんはうす金町、グループホーム愛和 ハート&ハートかつしか、デイサービスセンターすこやか、お花茶屋ロイヤルケアセンター、デイサービスセンター堀切菖蒲園、デイサービスセンター水元、亀有在宅サービスセンター、東堀切在宅サービスセンター、東新小岩在宅サービスセンター、エトワール、地域包括支援センター堀切
- *障害者関係施設* 西水元福祉館、こすもす、高砂福祉館、鎌倉福祉館、奥戸福祉館、白鳥福祉館、かがやけ共同作業所、しょうぶエバンズ、あすなろの家、さくらハウス、地域活動支援センターもっく、グループまどかⅡ、のぞみ発達クリニック、第2あすなろの家
- *その他* かがやき友の会、子育てひろば「わかば」、(N)花いっぱい、(株)愛和 鎌倉営業所、ふれあいサロン

このような形でご協力くださるお店・施設などを募集しています。
ボランティアセンターまでお電話ください。みなさんのご理解・ご協力をお願い申し上げます。