



# ボランティア センターだより

社会福祉法人 葛飾区社会福祉協議会 平成24年11月15日 第262号  
 かつしかボランティアセンター TEL 5698-2511 FAX 5698-2512  
 〒124-0006 葛飾区堀切3-34-1 ウェルピアかつしか3階  
 ホームページ <http://www.katsushika-shakyo.com/vc/>

2 ページ まつり・生活支援ポラ募集	3・4 ページ ボラ募集・災害ボラ講座	5 ページ Vネット・介護支援ポラター	6 ページ 運転ボラ募集
-----------------------	------------------------	------------------------	-----------------

## ボランティアセンターからお知らせ

「ボランティアセンターだより」は24年度より2ヵ月に1回、奇数月(5・7・9・11・1・3月)の15日発行になりました。ボランティアに関する情報は、年4回から2ヵ月に1回の発行となる「葛飾社協だより」にも掲載します。

「葛飾社協だより」は「広報かつしか」に折込で、区内全戸に配布されます。

24年度の発行日は4月25日、6月5日、8月25日、10月25日、12月5日、2月25日です。

## 第8回 ウェルピアまつり

12月9日 (日) 10:00~15:00



(販売等開始は10:40~)

会場：ウェルピアかつしか

『第24回かつしかボランティアまつり』と『障害者週間行事』が一体となって実施するイベントです。

『ボランティアまつり』はボランティア活動に取り組んでいる人達の活動発表と交流の場であり、ボランティア活動について、区民の理解と参加を促進することが目的です。『障害者週間行事』の事業として、相談コーナーや障害者作品展も行います。

みなさま、ご家族やお友達とお誘い合わせの上、ぜひご来場ください。

詳しい内容は、2ページをご覧ください。

### ボランティア登録状況

(平成24年10月末日)

個人登録：186名

団体登録：84団体

(団体) 2,814名

合計 3,000名

### お知らせ

ボランティア相談窓口は

平日：8時30分~17時 水曜日は19時30分まで。

毎月第1・3の土曜日は開所します。

今後の開所日は11月17日・12月1・15日です。

**10:00~** 開会式・福祉表彰  
ボランティア表彰

**バザー・模擬店・ミニ縁日**  
**10:40~**

### バザー

ビーズ・アクセサリ・衣類・日用品・  
雑貨・花・本 など

(\*青戸しょうぶ/\*ガールスカウト東京都  
第148団/\*かつしか中途失聴者・難聴者  
友の会/\*高次脳機能障害者 家族会 かつし  
か/\*手話サークル葛飾/\*のぞみ発達クリ  
ニック/\*未来空間 ぼむぼむ/\*災害ボラン  
ティアグループ コアかつしか/\*葛飾たんぼ  
ぼ会/\*こまどりの会/\*はあーとのわ/\*葛  
飾区デフママの会/\*かがやけ共同作業所)

### 模擬店

新鮮野菜・焼きそば・たこ焼き・いな  
り寿司・おでん・チヂミ など

(\*アクアフレンズクラブ&茂木町/\*アムネか  
つしか/\*かがやけ福祉会 後援会/\*かつし  
か風の子クラブ/\*葛飾区肢体不自由児者父母  
の会/\*葛飾区手をつなぐ親の会/\*しょうぶ  
エバンズ/\*花のまちづくり協議会/\*わかば  
かつしか/\*たすかーる葛飾/\*水元そよかせ  
園)

### ミニ縁日

ヨーヨーつり・ポップコーン・綿あめ・  
飲み物など

(\*こまどり会/\*ボランティアまつり実行委  
員会)

## 体験コーナー 10:40~

体験を通して、活動している  
団体の活動に触れてみてください。

- \*ポッチャ体験 (えいちにつくす)
- \*手話体験 (手話サークル葛飾)
- \*パソコン体験 (PCC葛飾)
- \*車いす体験 (障害者施設課)
- \*水質調査体験 (葛飾の川をきれいにする会)
- \*DAISY(デイジー)図書体験  
(葛飾音訳ボランティアの会)
- \*盆踊り体験&遊びコーナー  
(障害者施設課&地元町会)
- \*メイクアップ&ウェディングドレス撮影会  
(プルメリア)
- \*おはなし会 (おはなしぼけっと)
- \*高齢者疑似体験 (社会福祉協議会)

## 舞台発表 11:20~

- \*ハワイアン演奏 (アロハ・エコーズ)
- \*ハンドベル (エンジェルズ)
- \*葛西囃子 (葛西囃子練習会)
- \*手話コーラス (葛飾区中失聴者の会 泉会)
- \*小学生ヒップホップダンス(葛飾幼児グループ)
- \*タイ舞踊  
(高次脳機能障害者 家族会 かつしか)
- \*手話発表 (手話サークル葛飾)
- \*太鼓演奏 (夢太鼓)
- \*よさこいソーラン (Team Fortis! 夙舞菖蒲)
- \*フォークダンス (西水元福祉館)
- \*学生ボランティア発表 (ボランティアスクール)

## まつりボランティア募集

内容: 前日準備、ポップコーンや綿菓子、飲み物の販売

駐輪場の整備のお手伝い、来場者への案内など

日時: 前日 12月8日(土) 午前10時~正午

当日 12月9日(日) 午前9時~午後4時

募集人数: 10名前後

1日のみの参加も可能です。ご相談ください。

申込先・問合せ: ボランティアセンター

TEL: 5698-2511

FAX: 5698-2512

(担当: 福島【ふくしま】)

申込み期限: 11月30日(金)まで

## ボランティア募集

活動内容によって高齢者・障がい者・児童・その他の 4 分野に分けて表示しています。

高 = 高齢者 障 = 障がい者 児 = 学童クラブ・保育園 他 = その他

### <ビーズ教室 講師のアシスタントボランティア>

高

高齢者の介護予防のグループ 20 名くらいでビーズアクセサリーなどを作っていますが、講師が一人で手が回らない状態です。手芸の好きな方、ビーズ細工に興味のある方を募集します。

日時: 毎月第 4 金曜日(月 1 回)

活動場所: 亀有地区センター会議室(亀有3-26-1 リリオ館7階)

募集人員: 1 名

連絡先・問合せ:

高齢者総合相談センター亀有  
石黒【いしぐろ】

TEL: 6240-7630

FAX: 6240-7638

### <学習指導のボランティア>

他

東新小岩にお住いの 40 代の男性、通信制の高校で勉強中です。

国語・数学・英語の学習指導をしてくださるボランティアをさがしています。

自宅に来ていただくか、近所の図書館で教えていただくなど、詳しい条件はボランティアセンターまでお問い合わせください。

日時: 応相談

活動場所: 東新小岩

連絡先・問合せ:

ボランティアセンター  
竹内【たけうち】

TEL: 5698-2511

FAX: 5698-2512

### <車いす介助のボランティア>

高

91 歳女性で 2 階に住んでいるが、エレベーターが無く外出ができないため、車いすごと持ち上げて、階段を上り下りしてくれるボランティアを募集します。

日時: 週 2~3 回、暖かい晴れた日の午前 11 時~正午

活動場所: 柴又

募集人員: 3~4 名

※ 交通費支給

連絡先・問合せ:

ボランティアセンター

田口【たぐち】

TEL: 5698-2511

FAX: 5698-2512

### <有終支援いのちの山彦電話 電話相談ボランティア>

他

生きづらさをかかえている方、病気の不安に直面されている方など、こころの悩みを受けとめ、寄り添っていく活動をしています。

電話相談ボランティアになっていただくための研修を実施します。

日時: 平成 25 年 1 月 18 日(金) 午後 2 時~4 時

場所: 台東区生涯学習センター(台東区西浅草 3-25-16)

定員: 24 名

研修期間: 平成 25 年 2 月~10 月(およそ月 2 回 計 18 回)

研修費用: 20,000 円

連絡先・問合せ:

(N)有終支援いのちの山彦電話  
酒井【さかい】

TEL: 3842-5312

FAX: 3842-5312

## ボランティア募集

### 〈センターだより発送作業ボランティア募集〉

ボランティアセンターだよりの発送作業をお手伝いしてくれる方を募集しています！

2時間程度の簡単な作業です。皆さまの参加をお待ちしています！！

内容:センターだよりの帳合、登録団体や福祉施設へ送る封筒詰めなど

日時:1月10日・3月11日 午前10時～正午

次回の発送作業日は1月10日(木)です。

場所:ウェルピアかつしか1階

連絡先:TEL5698-2511(担当:田口)

他

## 災害ボランティア養成講座 受講者募集！

12月1日(土)・2日(日)の2日間で、災害ボランティア養成講座を開講します。

災害ボランティア活動に理解を深めるとともに、葛飾区の「もしも」の時に備え、災害ボランティアとして必要な知識と技術を学び、平常時から地域での災害ボランティア活動が出来る人材を養成することを目的としております。

### 《日時・内容》

① 12月1日(土) 午前10時30分～午後12時30分

「葛飾区の防災体制について」

※葛飾区の現在の防災体制～どのような備えをしておくべきなのか？

② 12月1日(土) 午後1時30分～午後3時30分

「災害ボランティアについて」

※災害ボランティアとは？～どのような活動があるか、気をつけたいことや心がけ、必要なこと。

③ 12月2日(日) 午前10時30分～午後12時30分

「災害ボランティアセンターについて」

※災害ボランティアセンターとは？～なぜ立ち上げる必要があるのか、役割はどのようなものなのか。センターの運営にあたる災害ボランティアリーダーとして必要な知識。

④-1 12月2日(日) 午後1時30分～3時

「災害ボランティアセンター立ち上げ訓練について」

※災害ボランティアセンターで実際に行われる仕事について、実際に体験する。

④-2 12月2日(日) 午後3時～3時30分

「ふりかえり」

※①から④-1までの内容のふりかえりとして、皆さんに「災害時にどのような活動ができるのか」を考えていただき、災害ボランティア・災害ボランティアグループへの登録のご案内をします。



災害ボランティアセンター  
立上げ運営訓練の様子

問合せ：ボランティアセンター TEL：5698-2511 FAX：5698-2512

# ブイ Vネット情報

## V ネット交流会を開催 ～ご近所やノベン、の交流を促進～

10月6日(土)午後2時からボランティア活動室で『Vネット交流会』を開催しました。Vネット会長挨拶のあと、ボランティアセンターの田浦所長から「意見交換の良い機会としてください」とご挨拶をいただきました。

～ボランティアになった“キッカケ”  
などを語り合う～

さらに掘り下げて、学習が必要なボランティア活動に高度な技術が求められる講座を経て、現在活動をされている参加者にこれまでを振り返っていただき「どのタイミングで活動をやろうと思われたのか」の質問には、「自分から志す」「同期のメンバーと“やっ

てみようか”との確認から」「講座の要旨の『ボランティア活動を行う者に限る』により覚悟を決めた」「講座内で『10年は続けてください』との目標の提示があった」、さらには「家庭環境から外へ目を向ける」などのお答えがありました。少なくとも人との触れ合いの中でボランティア意識が強まったことが一つのキッカケと感じました。

その後、ボランティアまつりへの意見交換を行い、出された要望などは実行委員会で提起しました。

参加いただいた皆様、本当にありがとうございました。

## 65歳以上の元気な方へ 介護支援サポーターを募集します

### ◆介護支援サポーターとは

介護施設で、話し相手やレクリエーションのお手伝い、掃除、園芸など、施設に応じたサポーター活動を行うことにより、ポイントがもらえる制度です。

ポイントは年度末に交付金として受け取ることができます。介護予防や社会参加にも役立ちます。

### ◆制度説明会・基礎研修会◆

制度の内容・心構え・登録手続きなどを説明します。

登録を希望する方は介護施設をお持ちください。

#### 【日時・会場】

平成25年1月18日(金) 午後1時30分～4時

ウェルピアかつしか 1階社協研修室(堀切3-34-1)

【対象】区内在住の満65歳以上で介護保険サービスを利用していない方

【定員】40人(先着順)

【申込方法】

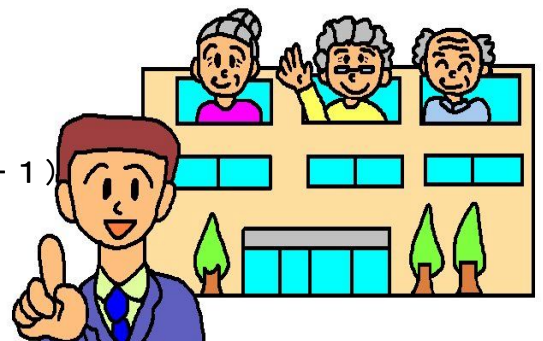
11月19日(土)午後9時から

電話かFAX(サポーター希望・住所・氏名・年齢・電話番号を記入)でお申し込みください。

【申し込み・問い合わせ】

ボランティアセンター

TEL 5698-2511 FAX 5698-2512



## 運転ボランティア募集!



車いすのまま乗り降りできるリフト付きワゴン車、ハンディキャブ「ふれあい号」の運転ボランティアを募集いたします。

＜資格＞普通自動車第二種免許を所持しているか、福祉有償運送運転者講習を修了している概ね65歳までの方。

週1～2回の運転ボランティア活動が可能で、福祉に熱意のある方、ぜひハンディキャブ運行事業にご協力ください。

現在4台のハンディキャブで、毎月80件程運行しています。

詳しくは、かつしかボランティアセンターまでお問い合わせください。

TEL : 5698-2511 (担当: 竹内)

## センターだより配布協力先

区内の各駅でも配布しています。  
どうぞご利用ください!

- \*公共施設\* <葛飾区> 広報課・生涯学習課・各区民事務所・各区民サービスコーナー・区内図書館10館・学び交流館4館・ウィメンズパル・福祉事務所東庁舎・市民活動支援センター  
区内各駅、葛飾警察署、シニアIT・活動情報サロン
- \*保育園\* たかさご保育園
- \*医療関係\* 嬉泉病院、東部地域病院、慈恵医大葛飾医療センター、葛飾ロイヤルケアセンター、四ツ木診療所、アサヒ薬局(四つ木)、秋山歯科クリニック(東金町)、野谷治療院(亀有)、高木整骨院(亀有)
- \*商店\* イトーヨーカ堂四つ木店・綾瀬店(いずれもサービスカウンター)、コープとうきょう亀有店
- \*高齢者関係施設\* 中川園、水元園、西水元あやめ園、水元ふれあいの家、デイサービストリツ、かわせみデイサービスセンター、シルバー・サポート・コスモス、奥戸くつろぎの郷、いろは福祉会、東四つ木在宅サービスセンター、東四つ木ほほえみの里、西新小岩在宅サービスセンター、すずうらホーム、葛飾やすらぎの郷、おーぷんはうす金町、グループホーム愛和 ハート&ハートかつしか、デイサービスセンターすこやか、お花茶屋ロイヤルケアセンター、デイサービスセンター堀切、デイサービスセンター水元、亀有在宅サービスセンター、東堀切在宅サービスセンター、東新小岩在宅サービスセンター エトワール、地域包括支援センター堀切、デイサービスえあま、ル・ソラリオン葛飾
- \*障害者関係施設\* 西水元福祉館、こすもす、高砂福祉館、鎌倉福祉館、奥戸福祉館、白鳥福祉館、かがやけ共同作業所、しょうぶエバンズ、あすなろの家、さくらハウス、地域活動支援センターもっく、グループまどかⅡ、のぞみ発達クリニック、第2あすなろの家
- \*その他\* かがやき友の会、子育てひろば「わかば」、(N)花いっぱい、(株)愛和 鎌倉営業所、ふれあいサロン

このような形でご協力くださるお店・施設などを募集しています。

ボランティアセンターまでお電話ください。みなさんのご理解・ご協力をお願い申し上げます。