



ボランティアセンターだより

社会福祉法人 葛飾区社会福祉協議会 平成27年5月15日 第277号
 かつしかボランティアセンター TEL 5698-2511 FAX 5698-2512
 〒124-0006 葛飾区堀切3-34-1 ウェルピアかつしか3階
 ホームページ <http://vc.katsushika-shakyo.com/>



ボランティアセンターからお知らせ

「ボランティアセンターだより」は2ヵ月に1回、奇数月(5・7・9・11・1・3月)の15日発行です。ボランティアに関する情報は、偶数月に発行の「葛飾社協だより」にも掲載します。
 「葛飾社協だより」は「広報かつしか」に折込で、区内全戸に配布されます。
 発行日は4月25日、6月5日、8月25日、10月25日、12月5日、2月25日です。

今年もやります!

「ボランティアを始めたい!」「来てほしい!」

ボランティア情報交換・交流会

3年目となる今年度は、過去2年間で実りの多かった手法や話題をまとめ、定例行事として定着させたいと思います。
 当日は、施設の方や個人ボランティア、ボランティア団体、これから活動を希望している方々と一緒に、専門のファシリテーターを交えて、悩みや工夫している点等を情報共有・交換し、ボランティア活動・受け入れについて皆様と一緒に考えます。
 参加者同士で情報交換と交流をしていただき、よりよい関係を築いていただければと思います。



日時: 5月29日(金) 午後2時~4時30分
 場所: 堀切地区センター(堀切3-8-5) 2階 第一会議室
 定員: 60名(多数抽選)
 ×切: 5月20日(水)

お知らせ

ボランティア相談窓口は
 平日: 8時30分~17時 水曜日は19時30分まで。
 毎月第1・3の土曜日は開所します。(祝日は除く)
 今後の開所日は5月16日・6月6日・20日・7月4日・18日です。

ボランティア登録状況

(平成27年4月末日)
 個人登録: 94名
 団体登録: 73団体
 (団体) 2,066名
 合計 2,160名

かつしかボランティア学 (春期)

～この講座は、区民大学単位認定講座です～

子どもを守るボランティアについて考えよう!

子どもたちが被害者となる犯罪が増えています。子どもたちを守る活動にはどんなことが効果的なのか、一緒に考えてみませんか。

対象・定員：大学生以上の一般区民 30名

日程・内容：



- ①6月19日(金) 午前10時～ 「葛飾区近隣での子どもの犯罪被害状況」 葛飾警察署
 午前11時～12時 「ボランティア活動について」 社協職員
- ②6月26日(金) 午前10時～12時 「CAP 子どもへの暴力・犯罪防止プログラム」
 ～子どもへの暴力・犯罪・いじめ等を防止する、
 大人向けのワークショップ～ ENJOY CAP
- ③7月 3日(金) 午前10時～11時30分
 「子どもを地域で守っていくためにできることは何か」
 ～グループワーク
- ④ " " 午前11時40分～13時
 「子どもを守る実践活動報告」 ボランティアグループほか

会場：ウィメンズパル (立石5-27-1)

申込方法：電話またはFAX(「ボランティア学」、
 住所、氏名、電話番号を記入)にて
 お申込ください。先着順に受け付け、
 定員になり次第締め切ります。
 ※3歳以上のお子さんの保育も行います。
 (各日10名まで)



昨年はかつしかFMの取材を受けました

申込み・問合せ：ボランティアセンター

かつしかVネット 第11回総会のお知らせ

第11回総会を右記のとおり開催します。
 今回の総会は本年度を含め、これまでの活
 動を振り返り、今後のVネットのあり方を決
 定する重要な総会になります。
 皆様、ご出席をお願いいたします。

日時：5月15日(金)
 午後6時30分～8時
 場所：ボランティア活動室
 (ウエルピアかつしか1階)
 議題：(1)平成26年度活動報告
 (2)平成26年度決算報告
 (3)次年度以降の
 Vネットについて
 (4)その他

かつしかVネットとは？

ボランティアセンターに登録した団体及び個人ボランティア
 が、相互交流・協力を行うことにより、葛飾区における地域福
 祉やボランティア活動の充実を図ることを目的に活動している
 組織です。
 区の委員会等にもボランティアの代表として参加しています。

※問合せ：ボランティアセンター

ボランティア募集

活動内容によって高齢者・障がい者・児童・その他の4分野に分けて表示しています。

高 = 高齢者 障 = 障がい者 児 = 学童クラブ・保育園 他 = その他

<きね川福祉作業所でのボランティア>

障

知的障がい者通所就労支援施設です。

内容:①日常的な作業補助、公園清掃の補助

②週1回のレクリエーション(音楽、創作、スポーツ)に利用者と一緒に参加

日時:①月～金曜の午前9時～午後3時30分(ご都合のよろしい日時)

②木曜または金曜の午前9時～午後3時30分(ご都合のよろしい日時)

活動場所:きね川福祉作業所(東四つ木3-8-10)

※男女問いません

連絡先・問合せ:

桐ヶ谷・北村【きりがや・きたむら】

TEL: 3694-1577

FAX: 5698-1757

<センターだより発送作業ボランティア募集>

他

ボランティアセンターだよりの発送作業(2時間程度の簡単なもの)をお手伝いしてくれる方募集

内容:センターだよりの丁合、登録団体や福祉施設へ送る封筒詰めなど

日時:原則奇数月の11日(土日祝日の場合は翌開所日) 午前10時～正午

今後の予定:7月13日、9月11日、11月11日

※次回の発送作業日は7月13日(月)です。

場所:ウェルピアかつしか1階

連絡先:TEL5698-2511(担当:田口)

地域の皆さまの力が重要です!

生活支援ボランティア メンバー募集

～地域での見守り・支え合い～

◆生活支援ボランティアとは

高齢の方や障がいのある方々が、日常生活の中で『ちょっとした困りごと』がある時に、地域のボランティアの皆さんが、そのちょっとした“困りごと”の解決に向けお手伝いするものです。

◆生活支援ボランティア随時募集!

- ・男女問わず、どなたでも活動できます。
- ・報酬は活動1回につき300円です。

◆主な活動内容

おおよそ1時間ぐらいで終わる活動です

- ・窓拭き・蛍光灯の交換・小規模な植木のせん定、草むしり などです。

※活動を希望される方は、ボランティアセンターまでお問い合わせください。



ご利用ください！地域貢献活動サポートデスク

地域貢献活動サポートデスクでは、区内で活動する地域貢献活動団体(NPO、ボランティア団体等)や、これから活動を始めたいと考えている区民の皆さんを支援するための事業を行っています。

◆支援内容

- 相談事業(一般・専門): NPO 法人の設立から団体の運営、活動に関するアドバイスなど
- 普及啓発事業: 地域貢献活動に関する講座やシンポジウム、交流会、まつりの開催など
- 団体の育成・支援事業: 団体の新規立ち上げ支援や区内団体間の連携・協働関係構築の支援など

◆開設日・時間

年末年始を除く、月曜日から金曜日
午前9時～午後5時

◆場所

立石地区センター別館
・ 勤労福祉会館(立石3-12-1)

◆お問合せ TEL 5670-7251



葛飾区介護支援サポーター事業 サポーターを募集します

～この事業は、『高齢者の介護予防』と『社会参加の推進』を目的としています～

◆介護支援サポーターとは

介護施設で、話し相手やレクリエーションのお手伝い、掃除、園芸など、施設に応じたお手伝い(サポーター活動)を行うことにより、ポイントがもらえる制度です。

ポイントは年度末に交付金として受け取ることができます。介護予防や社会参加にも役立ちます。

【制度の概要】

区内在住の満65歳以上の方が、老人ホームなどの介護施設で、話し相手やレクリエーションのお手伝い、掃除などの軽作業、洗濯ものたたみ、園芸など、個々の施設に応じたお手伝い(サポーター活動)を行うと、1時間につき100ポイントがもらえます。

ポイントは年度毎に集計され、ご本人の申し出により、ポイント数に応じた交付金(年間最大5,000円)が支給されます。

《制度説明会・基礎研修会》

● 制度の内容・心構え・登録手続きなどを説明します。

● 登録を希望する方は介護保険証をお持ちください。

【日時・会場】

● 平成27年6月15日(月) 午後2時～4時

● ケアガーデンISHIDA(立石5-9-26)

● 【対象】区内在住の満65歳以上で介護保険サービスを利用していない方

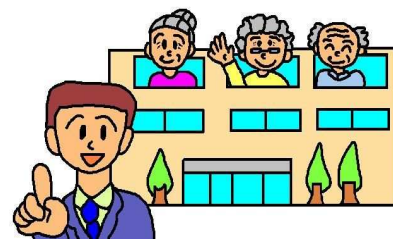
● 定員 40人

【申込方法】

● 電話かファクス(サポーター希望・住所・氏名・年齢・電話番号を記入)でお申込みください。(先着順)

【申し込み・問い合わせ】

● ボランティアセンター TEL 5698-2511 FAX 5698-2512



ボランティアグループ育成助成金

ボランティア活動の育成・発展をはかるため、区内のボランティアグループの活動に対し、助成金を交付します。

◆申請条件 (以下のすべてを満たしていること)

- ①平成27年5月末日までに、かつしかボランティアセンター(以下「センター」)に登録していること。
- ②区内で活動している団体で、メンバーが5名以上いるグループであること。
- ③会員のうち、3分の2以上が区内在住であること。
- ④センターが実施する事業に参加・協力できること。
- ⑤前年度助成を受けたグループの場合、事業報告等が期限内に完了していること。

※グループとは法人格を持たない任意団体のことをいいます。

※かつしかVネットへの加入をお願いしています。

◆対象事業

1. A区分

- ①ボランティア活動を発展させるための学習会や研修活動
- ②器具・機材の整備
- ③モデル的活動

④ニュース発行

⑤その他社協会長が、ボランティア活動の育成・推進のために必要と認めたもの

※ただし、①～④については、人件費、食料費、グループ内の親睦、常用的な経費、実施済事業への補填は対象外とします。

2. B区分

消耗品費や通信運搬費等

◆助成金額(上限)

1. A区分 7万円
2. B区分 5千円

◆申請期間

平成27年5月11日(月)～5月29日(金)

◆申請方法

直接持参または郵送

※申請資料は、ボランティアセンター窓口で配布(ホームページからのダウンロードも可)。詳細については、資料内の申請要領をご覧ください。

申請資料配布日から随時個別相談を行います。質問や相談等ありましたら、ボランティアセンターまでお問い合わせください。

ボランティアグループ・育成助成金の使いみち (一例)

○葛飾区デフママの会

A区分：活動に必要な器具・機材の整備
手話に関する出前講座用プロジェクター購入

○金町マンション「みまもり・あんしんの会」

A区分：活動を発展させる学習及び研修活動
高齢者のための筋力トレーニング教室の講師謝礼

○傾聴ボランティア「きかせて」

A区分：団体によるニュースの発行
10周年の記念誌を発行し、傾聴ボランティアについての周知を図る。



高齢者の転倒予防・体力づくりを目的に、講師を招いて筋力トレーニング教室を開催—金町マンション「みまもり・あんしんの会」

などボランティア活動をする上で必要な物品購入や講師謝礼などに充てられています。

みんなのコーナー



今回投稿いただいたのは、つがいのカワセミのオスがメスに魚を渡す瞬間の写真です。

(ホームページではカラーでご覧いただけます。)

このコーナーでは皆さまからの投稿を募集しております。

かつしかボランティアセンター
ホームページURL

<http://vc.katsushika-shakyo.com/>



センターだより配布協力先

区内の各駅でも配布しています。
どうぞご利用ください！

- *公共施設* <葛飾区> 広報課・生涯学習課・各区民事務所・各区民サービスコーナー・区内図書館12館・学び交流館4館・ウィメンズパル・福祉事務所東庁舎・市民活動支援センター
区内各駅、葛飾警察署、シニアIT・活動情報サロン
- *保育園* たかさご保育園
- *医療関係* 嬉泉病院、東部地域病院、慈恵医大葛飾医療センター、葛飾ロイヤルケアセンター、四ツ木診療所、アサヒ薬局(四つ木)、野谷治療院(亀有)、高木整骨院(亀有)
- *商店* イトーヨーカ堂四つ木店・綾瀬店(いずれもサービスカウンター)、コープとうきょう亀有店
- *高齢者関係施設* 中川園、水元園、西水元あやめ園、水元ふれあいの家、デイサービストリツ、かわせみデイサービスセンター、シルバー・サポート・コスモス、奥戸くつろぎの郷、いろは福祉会、東四つ木在宅サービスセンター、東四つ木ほほえみの里、西新小岩在宅サービスセンター、すずうらホーム、葛飾やすらぎの郷、おーぷんはうす金町、グループホーム愛和 ハート&ハートかつしか、デイサービスセンターすこやか、お花茶屋ロイヤルケアセンター、デイサービスセンター堀切、デイサービスセンター水元、亀有在宅サービスセンター、東堀切在宅サービスセンター、東新小岩在宅サービスセンター
エトワール、地域包括支援センター堀切、デイサービスえあま、ル・ソラリオン葛飾、東かなまち桜園
- *障害者関係施設* 西水元福祉館、こすもす、高砂福祉館、鎌倉福祉館、奥戸福祉館、白鳥福祉館、かがやけ共同作業所、しょうぶエバンズ、あすなろの家、さくらハウス、地域活動支援センターもっく、グループまどかⅡ、のぞみ発達クリニック、第2あすなろの家
- *その他* かがやき友の会、子育てひろば「わかば」、(N)花いっぱい、(株)愛和 鎌倉営業所、ふれあいサロン

このような形でご協力くださるお店・施設などを募集しています。

ボランティアセンターまでお電話ください。みなさんのご理解・ご協力をお願い申し上げます。